



**FUNDAÇÃO EDSON QUEIROZ
UNIVERSIDADE DE FORTALEZA
VICE-REITORIA DE GRADUAÇÃO – VREGRAD
COLEGIADO DE AVALIAÇÃO INSTITUCIONAL INTERNA - COAVI
DIRETORIA DE PLANEJAMENTO - DIPLAN
NÚCLEO DE AVALIAÇÃO INSTITUCIONAL - NAI
PROGRAMA DE AVALIAÇÃO INSTITUCIONAL INTERNA – PROAVI**

**RELATÓRIO DA PESQUISA DE OPINIÃO COM OS INGRESSANTES 2017.1
DA UNIVERSIDADE DE FORTALEZA - UNIFOR**



**FUNDAÇÃO EDSON QUEIROZ
UNIVERSIDADE DE FORTALEZA
VICE-REITORIA DE GRADUAÇÃO – VREGRAD
COLEGIADO DE AVALIAÇÃO INSTITUCIONAL INTERNA - COAVI
DIRETORIA DE PLANEJAMENTO - DIPLAN
NÚCLEO DE AVALIAÇÃO INSTITUCIONAL - NAI
PROGRAMA DE AVALIAÇÃO INSTITUCIONAL INTERNA – PROAVI**

PESQUISA DE OPINIÃO COM OS INGRESSANTES DE 2017.1

INTRODUÇÃO:

Com o propósito de potencializar o desenvolvimento da instituição mediante processo permanente de avaliação do seu desempenho acadêmico-administrativo, intentando aperfeiçoar a atuação qualificada na educação superior, a Universidade de Fortaleza põe em execução o processo avaliativo interno.

A Vice Reitoria de Ensino de Graduação - VREGRAD, o Colegiado de Avaliação Institucional Interna - COAVI, a Diretoria de Planejamento - DIPLAN, o Núcleo de Avaliação Institucional - NAI e o Programa de Avaliação Institucional Interna - PROAVI apresentam, neste Relatório, o resultado da pesquisa realizada com os ingressantes da UNIFOR, cujo objetivo foi investigar alguns aspectos da vida acadêmica a partir da opinião dos respondentes em pauta.

No presente documento, os resultados da pesquisa de opinião, junto aos ingressantes. Geral, são apresentados por meio de tabelas e gráficos, assim como os procedimentos metodológicos utilizados para coletar os dados.

Espera-se que as informações aqui apresentadas constituam-se como referência para tomada de decisões que favoreçam o desempenho institucional, notadamente no que tange à qualidade da universidade.

I- ASPECTOS METODOLÓGICOS:

A avaliação dos ingressantes foi censitária em sua concepção e realizou-se no período de abril a junho de 2017. A totalidade dos componentes do respectivo grupo avaliador (discentes ingressantes de 2017.1 dos cursos de graduação), mediante a adesão voluntária, poderia participar do processo avaliativo.

I.1 População

Ingressantes da Universidade de Fortaleza – UNIFOR, no período de 2017.1.

I.2 Grandeza da Amostra

Para fixar a precisão do tamanho da amostra, admitiu-se um nível de confiança de 95% e margem de erro de no máximo 5% para uma população constituída de 3.321 alunos da Universidade de Fortaleza. Assim, o número mínimo de candidatos a serem entrevistados foi estipulado em 344, ou seja, com uma amostra de no mínimo 1.382 alunos da Universidade de Fortaleza - UNIFOR. Para uma amostra de 1.382 entrevistados, a margem de erro estabelecida foi de 2,01%.

Preferiu-se adotar o valor antecipado para p igual a 0,50 com o objetivo de maximizar a variância populacional, obtendo-se maior aproximação para o valor da característica na população. Em outras palavras, fixou-se um maior tamanho da amostra para a precisão fixada.

I.3 Instrumentos de Coleta e Pesquisa de Campo

A coleta de dados foi realizada por meio da aplicação de um questionário online previamente elaborado e testado, por pesquisadores da Vice Reitoria de Ensino de Graduação - VREGRAD, o Colegiado de Avaliação Institucional Interna - COAVI, a Diretoria de Planejamento - DIPLAN, o Núcleo de Avaliação Institucional - NAI e o Programa de Avaliação Institucional Interna - PROAVI.

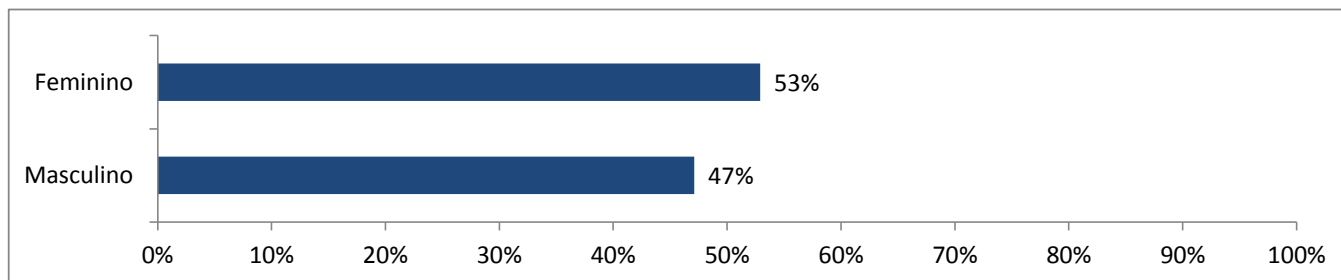
O instrumento foi estruturado com questões relativas ao grau de satisfação com o curso de graduação e formação profissional; à educação continuada e ao grau de satisfação com a universidade. O questionário fechado, seguiu a escala numérica de de 1 (um) a 10 (dez). A nota 10 corresponde ao maior conceito e 1 ao menor, além da opção Sem Condições de Avaliar (SC), cujo valor numérico é zero (nulo). Cabe registrar que cada um dos instrumentos avaliativos possuía um espaço disponível para manifestação da opinião dos avaliadores acerca da dimensão avaliada.

II - GRÁFICOS E TABELAS

1ª PARTE - INFORMAÇÕES GERAIS SOBRE O ALUNO

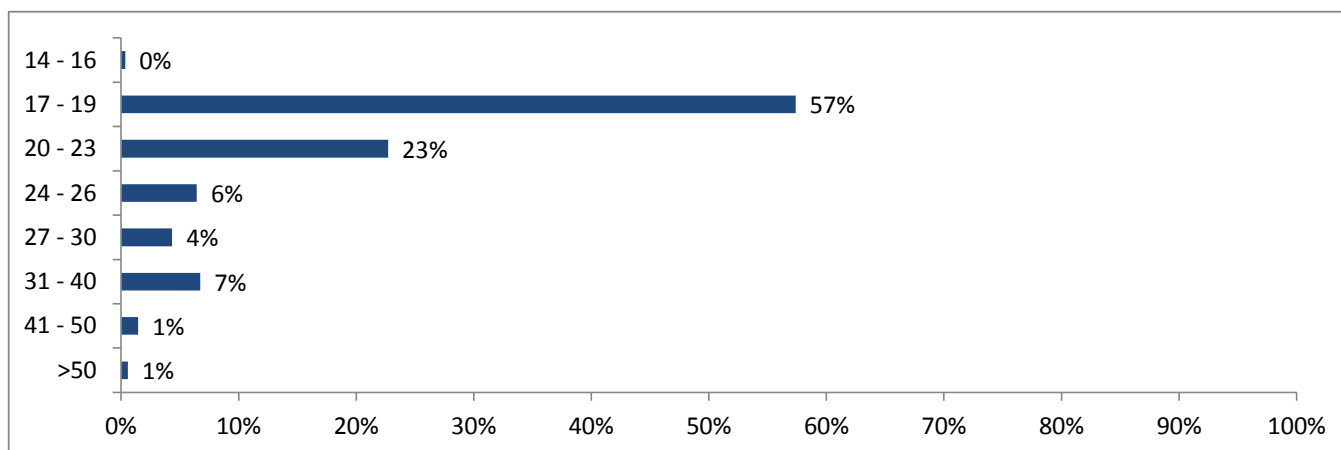
Sexo

Feminino	731	53%
Masculino	651	47%
Total	1.382	100%



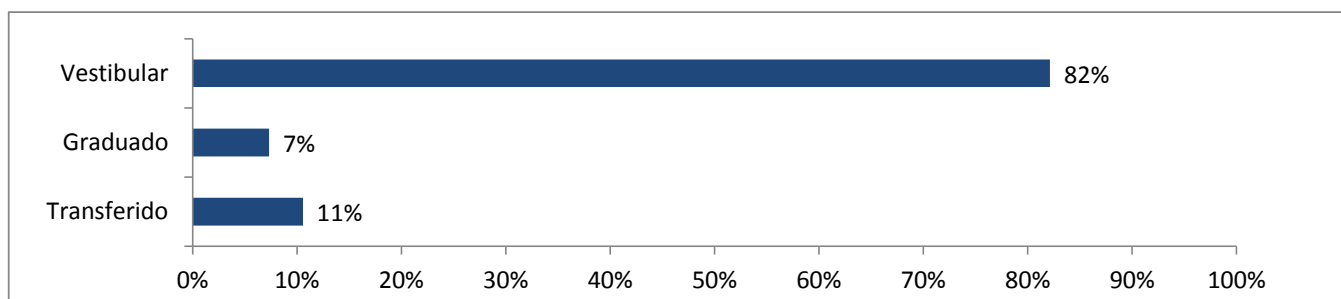
Faixa Etária

14 - 16	5	0%
17 - 19	793	57%
20 - 23	314	23%
24 - 26	89	6%
27 - 30	60	4%
31 - 40	93	7%
41 - 50	20	1%
>50	8	1%
Total	1.382	100%



Forma de Ingresso

Vestibular	1.135	82%
Graduado	101	7%
Transferido	146	11%
Total	1.382	100%

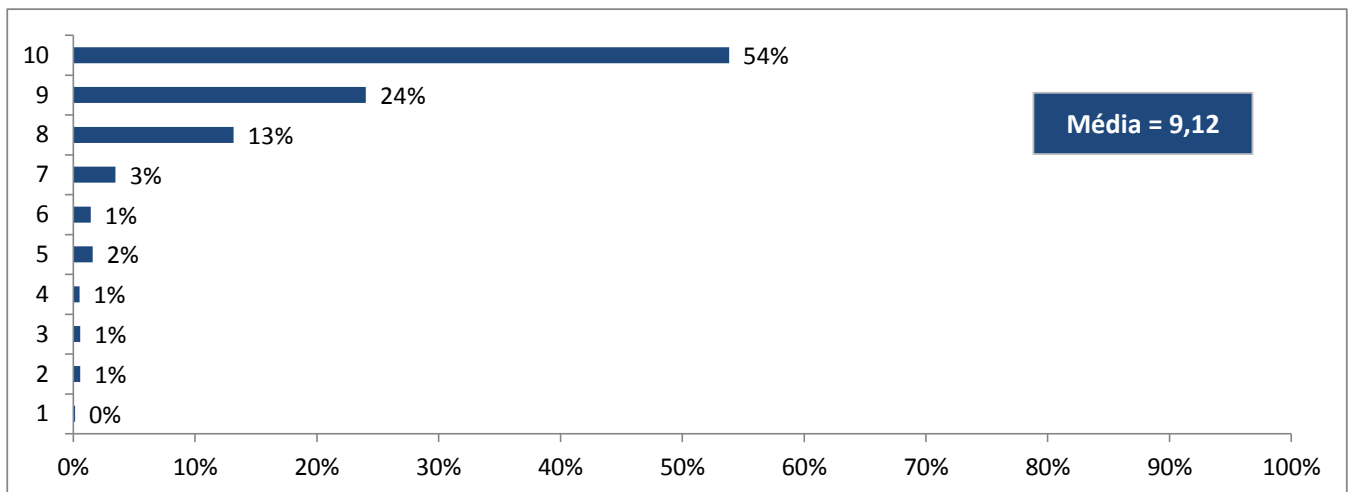


2ª PARTE - GRAU DE SATISFAÇÃO COM SEU CURSO E PROFESSORES

2ª Questão - Com Relação aos professores do Curso, indique o número que traduz sua avaliação nos itens propostos:

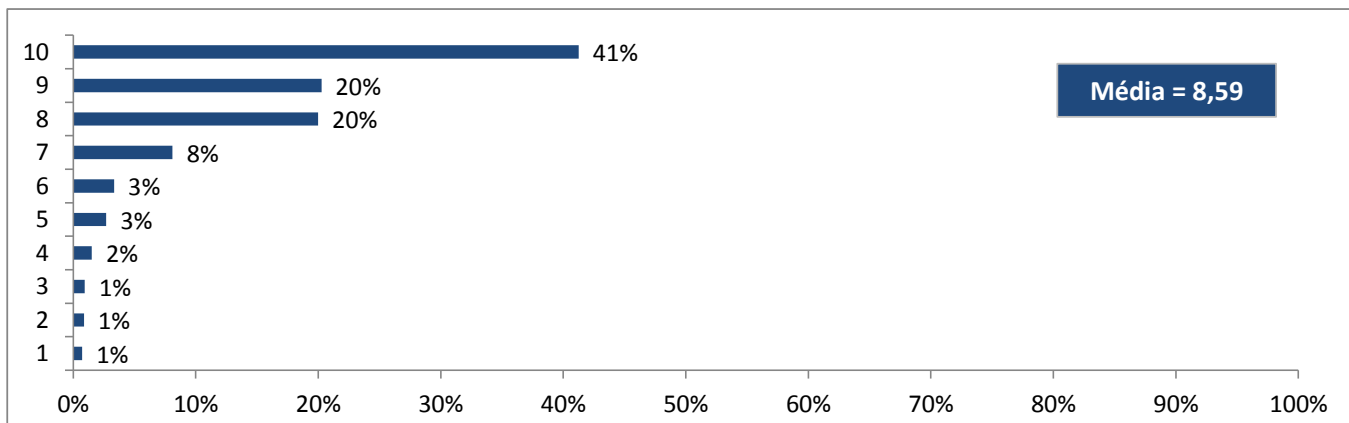
2.1 Expressam domínio do conteúdo da disciplina (do módulo) lecionada (o):

10	744	54%
9	332	24%
8	182	13%
7	48	3%
6	20	1%
5	22	2%
4	7	1%
3	8	1%
2	8	1%
1	2	0%
SC	9	1%
TOTAL	1.382	100%
Média	9,12	



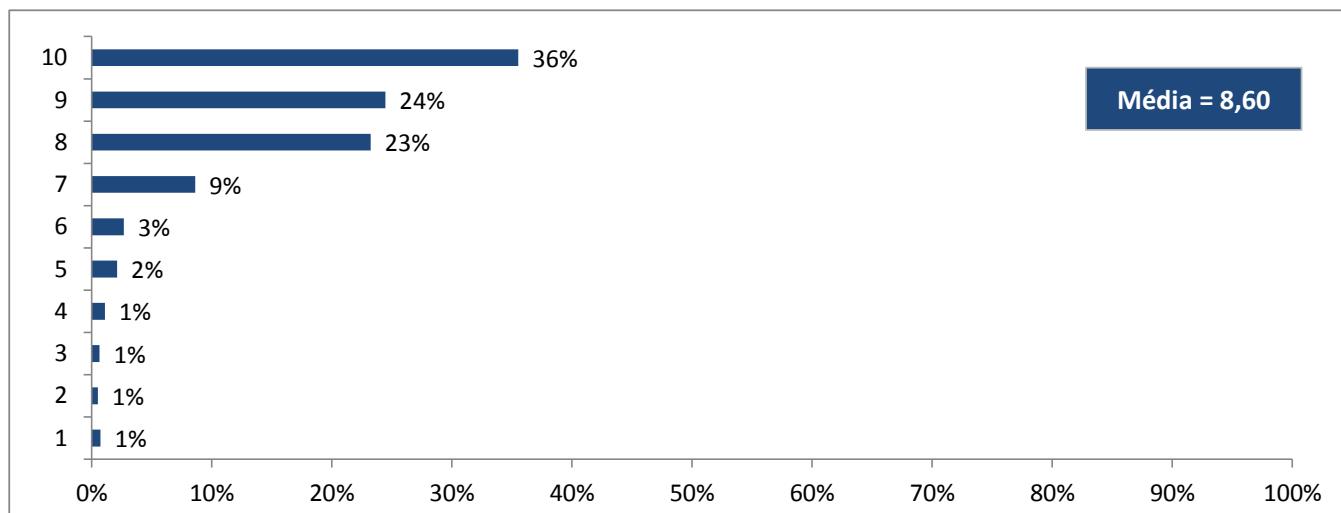
2.2 Desenvolvem atitudes didáticas que contribuem para aprendizagem do aluno (metodologia/didática)

10	570	41%
9	280	20%
8	276	20%
7	112	8%
6	46	3%
5	37	3%
4	21	2%
3	13	1%
2	12	1%
1	10	1%
SC	5	0%
TOTAL	1.382	100%
Média	8,59	



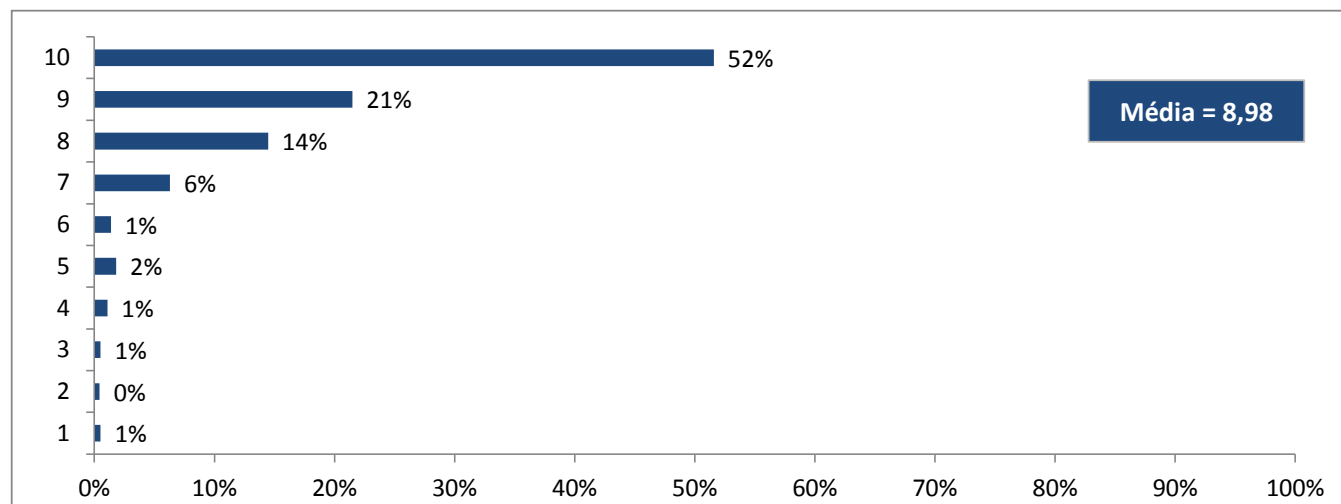
2.3 Comunicam-se de forma clara e objetiva

10	491	36%
9	338	24%
8	321	23%
7	119	9%
6	37	3%
5	29	2%
4	15	1%
3	9	1%
2	7	1%
1	10	1%
SC	6	0%
TOTAL	1.382	100%
Média	8,60	



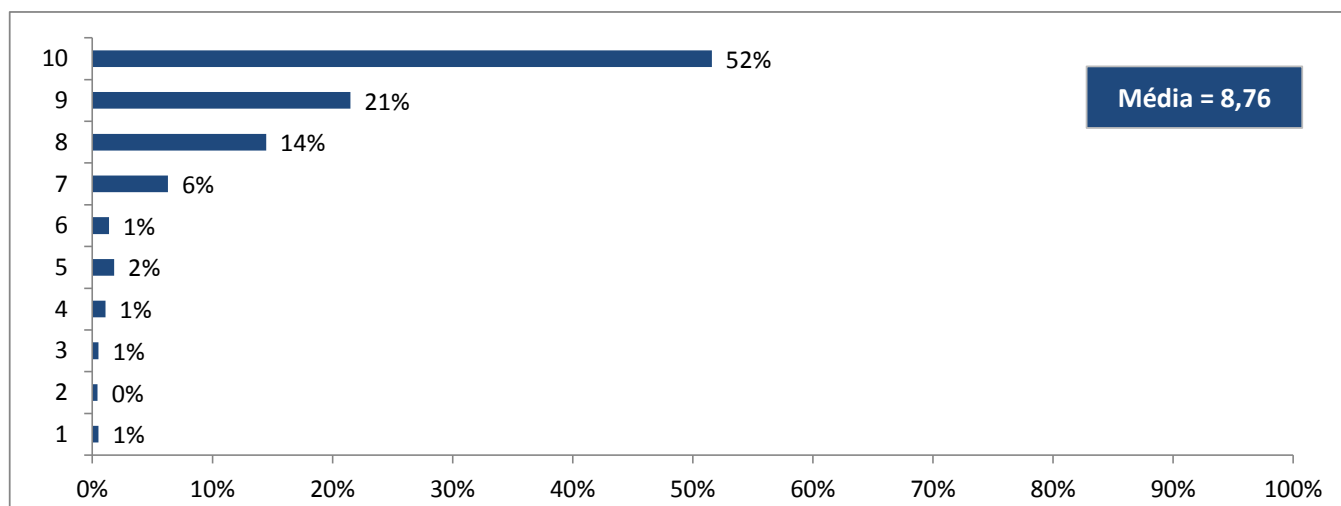
2.4 Mantêm um bom relacionamento com os alunos

10	713	52%
9	297	21%
8	200	14%
7	87	6%
6	19	1%
5	25	2%
4	15	1%
3	7	1%
2	6	0%
1	7	1%
SC	6	0%
TOTAL	1.382	100%
Média	8,98	



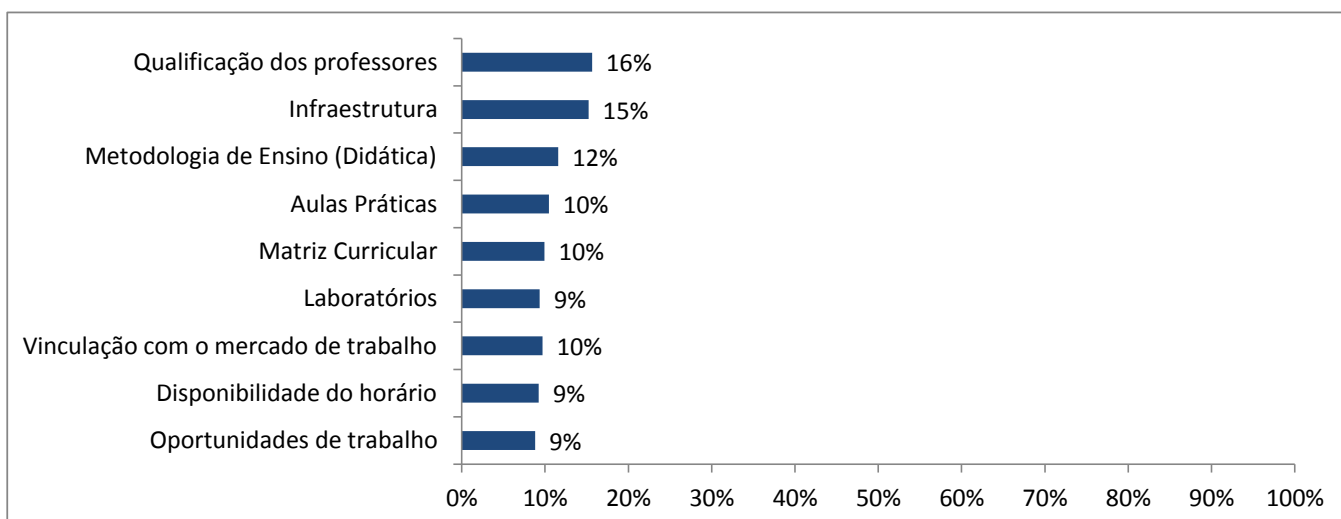
2.5 Relacionam o conteúdo da disciplina (do módulo) com a prática profissional:

10	631	46%
9	282	20%
8	235	17%
7	101	7%
6	40	3%
5	39	3%
4	11	1%
3	11	1%
2	11	1%
1	6	0%
SC	15	1%
TOTAL	1.382	100%
Média	8,76	



3ª Questão - Indique os 2 (dois) melhores aspectos do Curso observados por você:

Qualificação dos professores	958	16%
Infraestrutura	934	15%
Metodologia de Ensino (Didática)	710	12%
Aulas Práticas	641	10%
Matriz Curricular	609	10%
Laboratórios	573	9%
Vinculação com o mercado de trabalho	595	10%
Disponibilidade do horário	566	9%
Oportunidades de trabalho	540	9%
Total	6126	100%



3ª PARTE - GRAU DE SATISFAÇÃO COM A UNIVERSIDADE

4ª Questão - Quanto ao grau de satisfação:

10	471	34%
9	519	38%
8	272	20%
7	86	6%
6	11	1%
5	13	1%
4	3	0%
3	0	0%
2	2	0%
1	2	0%
SC	3	0%
TOTAL	1382	100%
Média	8,93	

