



**FUNDAÇÃO EDSON QUEIROZ**  
**UNIVERSIDADE DE FORTALEZA**  
Vice-Reitoria de Ensino e Graduação – VREGRAD  
Programa de Avaliação Institucional Interna – PROAVI

**AVALIAÇÃO DO XV ENCONTRO DE INICIAÇÃO À DOCÊNCIA DA UNIVERSIDADE DE  
FORTALEZA  
MUNDO UNIFOR 2015**

**Dezembro/2015**



**FUNDAÇÃO EDSON QUEIROZ**  
**UNIVERSIDADE DE FORTALEZA**  
Vice-Reitoria de Ensino e Graduação – VREGRAD  
Programa de Avaliação Institucional Interna – PROAVI

## **AVALIAÇÃO DO XV ENCONTRO DE INICIAÇÃO A DOCÊNCIA - UNIFOR 2015**

### **INTRODUÇÃO:**

Com o propósito de potencializar o desenvolvimento da instituição mediante processo permanente de avaliação do seu desempenho acadêmico-administrativo, intentando aperfeiçoar a atuação qualificada na educação superior, a Universidade de Fortaleza põe em execução o processo avaliativo interno.

A Vice-Reitoria de Ensino e Graduação – VREGRAD e o Programa de Avaliação Institucional Interna - PROAVI apresentam, neste Relatório, o resultado da pesquisa realizada junto aos expositores do Mundo Unifor de 2015, cujo objetivo foi investigar alguns aspectos relativos ao evento em pauta.

No presente documento, os resultados da pesquisa de opinião, junto aos expositores de 2015, são apresentados por meio de tabelas e gráficos, assim como os procedimentos metodológicos utilizados para coletar os dados.

Espera-se que as informações aqui apresentadas constituam-se como referência para tomada de decisões que favoreçam o desempenho institucional, notadamente no que tange à qualidade dos Encontros Científicos da universidade.

### **I- ASPECTOS METODOLÓGICOS:**

A avaliação do XV Encontro de Iniciação à Docência foi censitária em sua concepção e realizou-se em outubro de 2015, durante as exposições dos painéis do referido evento. A totalidade dos componentes do respectivo grupo avaliador (Expositores do Encontro de Iniciação à Docência), mediante a adesão voluntária, poderia participar do processo avaliativo.

#### **I.1 População**

Expositores do XV Encontro de Iniciação à Docência (2015).

## **I.2 Grandeza da Amostra**

Para fixar a precisão do tamanho da amostra, admitiu-se uma margem de erro de no máximo 2,7%, para uma população constituída de 473 expositores do XV Encontro de Iniciação à Docência.

Preferiu-se adotar o valor antecipado para  $p$  igual a 0,50 com o objetivo de maximizar a variância populacional, obtendo-se maior aproximação para o valor da característica na população. Em outras palavras, fixou-se um maior tamanho da amostra para a precisão fixada.

Assim, o número mínimo de candidatos a serem entrevistados foi estipulado em 348, ou seja, com uma amostra de no mínimo 348 expositores do XV Encontro de Iniciação à Docência.

## **I.4 Seleção das Unidades Amostrais**

Definido o tamanho mínimo da amostra em 348 expositores, foram selecionadas as unidades amostrais, ou seja, os expositores por meio de sorteio aleatório. Cabe registrar, nestes termos, que foram considerados válidos 350 instrumentos.

## **I.5 Instrumentos de Coleta e Pesquisa de Campo**

A coleta de dados foi realizada por meio da aplicação de um questionário impresso previamente elaborado e testado, por pesquisadores da Vice-Reitoria de Ensino e Graduação – VREGRAD e do Programa de Avaliação Institucional Interna da UNIFOR – PROAVI.

O instrumento foi estruturado com questões relativas a informações gerais sobre o avaliador; informações sobre o evento; infraestrutura geral e secretaria e avaliação geral. O questionário fechado, seguiu a escala numérica de de 1 (um) a 10 (dez). A nota 10 corresponde ao maior conceito e 1 ao menor, além da opção Sem Condições de Avaliar (SC), cujo valor numérico é zero (nulo). Cabe registrar que cada um dos instrumentos avaliativos possuía um espaço disponível para manifestação da opinião dos avaliadores acerca da dimensão avaliada.

## **II - GRÁFICOS E TABELAS**

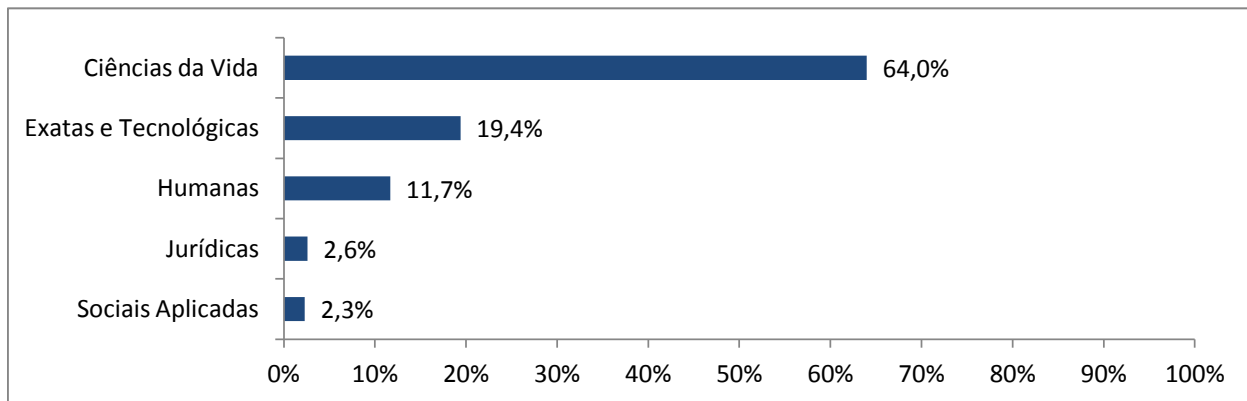
## 1ª Parte – INFORMAÇÕES GERAIS SOBRE O AVALIADOR

### 1 - Evento avaliado

Encontro de Iniciação à Docência

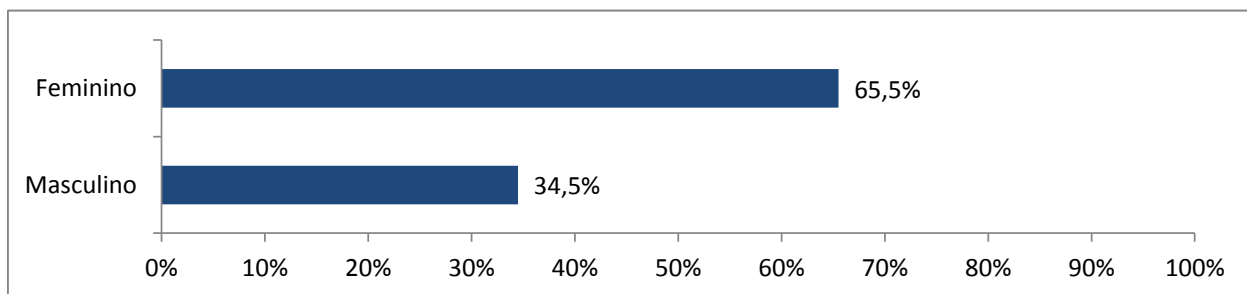
### 2 - Indique sua área de conhecimento

Ciências da Vida	224	64,0%
Ciências Exatas e Tecnológicas	68	19,4%
Ciências Humanas	41	11,7%
Ciências Jurídicas	9	2,6%
Ciências Sociais Aplicadas	8	2,3%
<b>Total</b>	<b>350</b>	<b>100,0%</b>



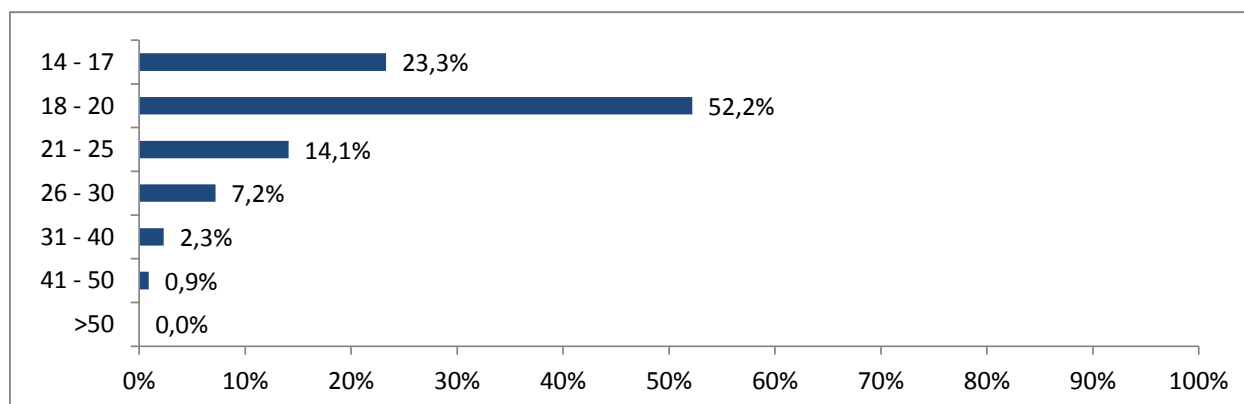
### 3 - Sexo

Feminino	226	65,5%
Masculino	119	34,5%
<b>Total</b>	<b>345</b>	<b>100,0%</b>



#### 4 - Faixa Etária

14 - 17 anos	81	23,3%
18 - 20 anos	181	52,2%
21 - 25 anos	49	14,1%
26 - 30 anos	25	7,2%
31 - 40 anos	8	2,3%
41 - 50 anos	3	0,9%
> 50 anos	0	0,0%
<b>Total</b>	<b>347</b>	<b>100,0%</b>

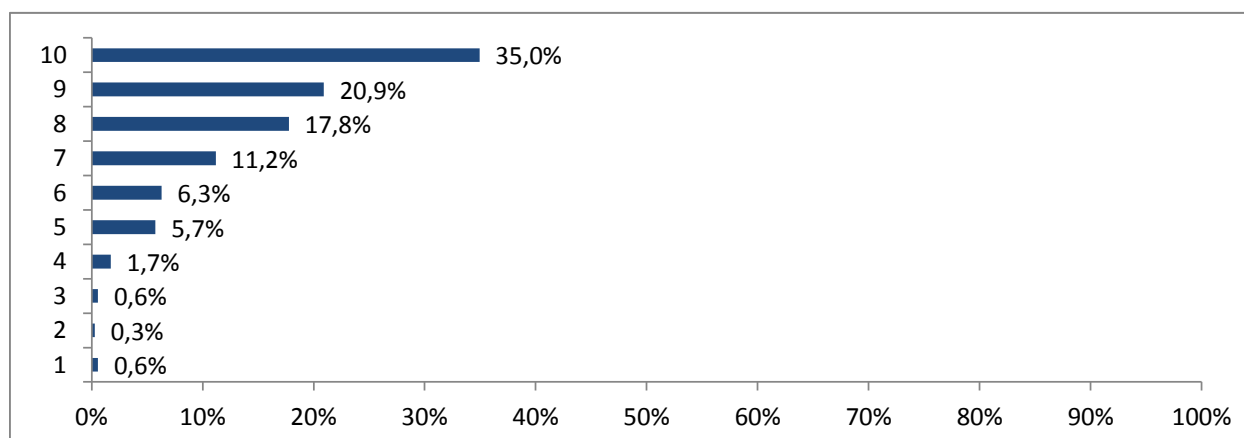


#### 2ª Parte – Informações sobre o Evento

5ª Questão – Indique o número que melhor traduz sua avaliação dos itens propostos:

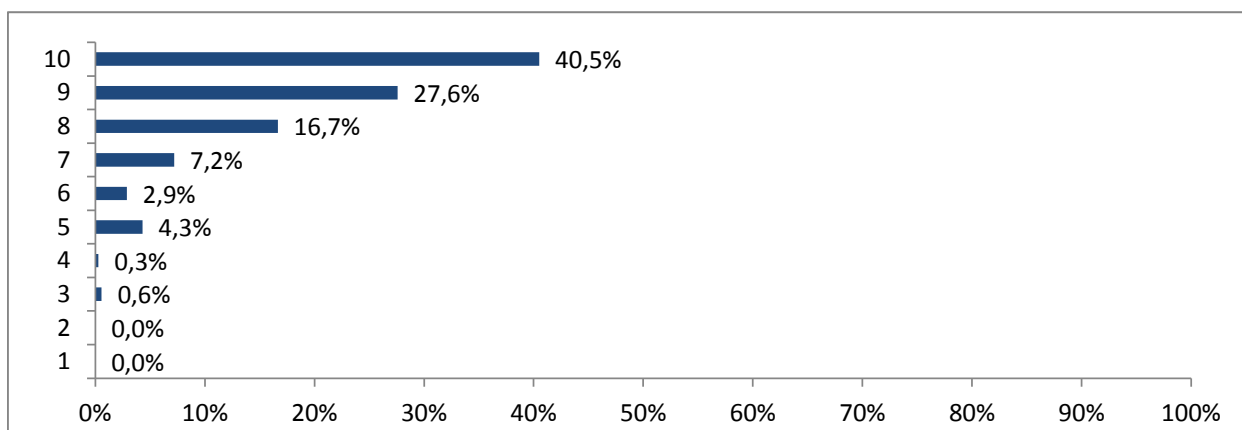
##### 5.1. Divulgação preliminar do Evento

10	122	35,0%
9	73	20,9%
8	62	17,8%
7	39	11,2%
6	22	6,3%
5	20	5,7%
4	6	1,7%
3	2	0,6%
2	1	0,3%
1	2	0,6%
<b>Total</b>	<b>349</b>	<b>100,0%</b>



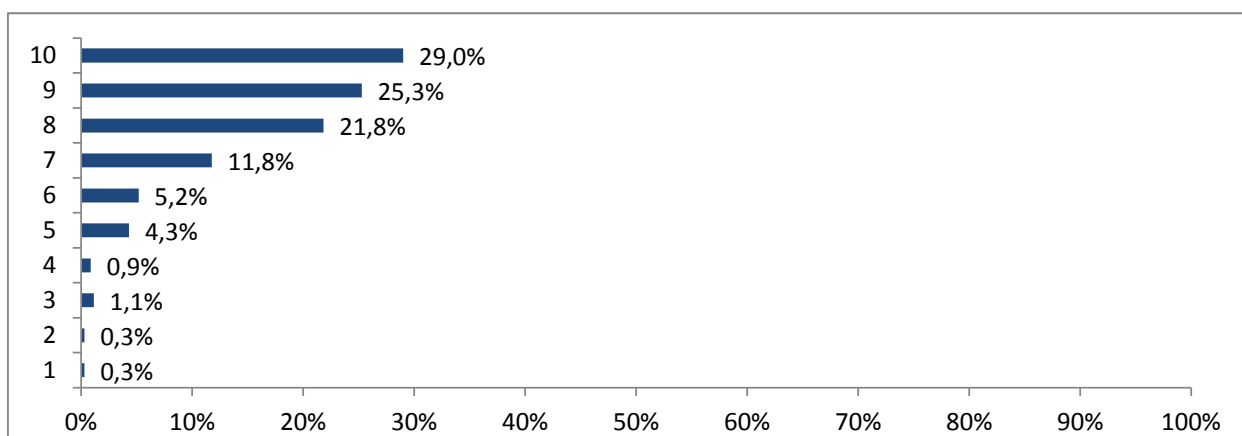
## 5.2. Processo de Inscrição

10	141	40,5%
9	96	27,6%
8	58	16,7%
7	25	7,2%
6	10	2,9%
5	15	4,3%
4	1	0,3%
3	2	0,6%
2	0	0,0%
1	0	0,0%
<b>Total</b>	<b>348</b>	<b>100,0%</b>



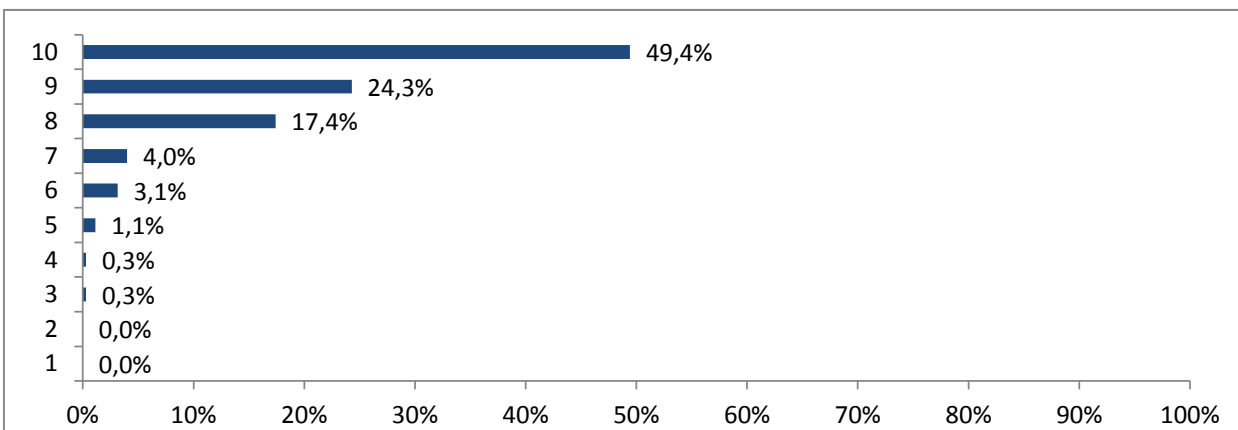
## 5.3. Clareza nas informações para o participante

10	101	29,0%
9	88	25,3%
8	76	21,8%
7	41	11,8%
6	18	5,2%
5	15	4,3%
4	3	0,9%
3	4	1,1%
2	1	0,3%
1	1	0,3%
<b>Total</b>	<b>348</b>	<b>100,0%</b>



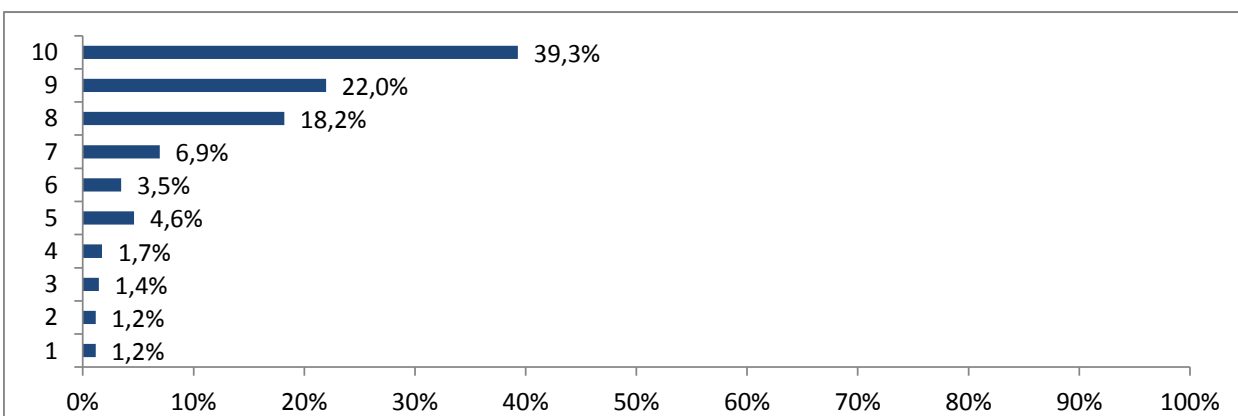
#### 5.4. Processo de submissão do trabalho on-line

10	173	49,4%
9	85	24,3%
8	61	17,4%
7	14	4,0%
6	11	3,1%
5	4	1,1%
4	1	0,3%
3	1	0,3%
2	0	0,0%
1	0	0,0%
<b>Total</b>	<b>350</b>	<b>100,0%</b>



#### 5.5 Tempo disponível para exposição do trabalho.

10	136	39,3%
9	76	22,0%
8	63	18,2%
7	24	6,9%
6	12	3,5%
5	16	4,6%
4	6	1,7%
3	5	1,4%
2	4	1,2%
1	4	1,2%
<b>Total</b>	<b>346</b>	<b>100,0%</b>



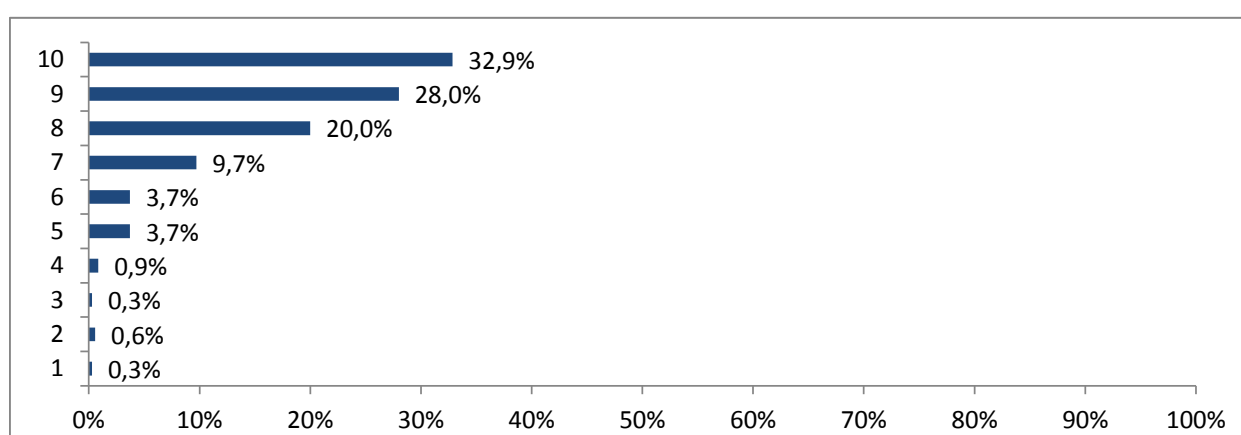


### 3ª Parte – Infraestrutura geral e secretaria

6ª Questão – Indique o número que melhor traduz sua avaliação dos itens propostos:

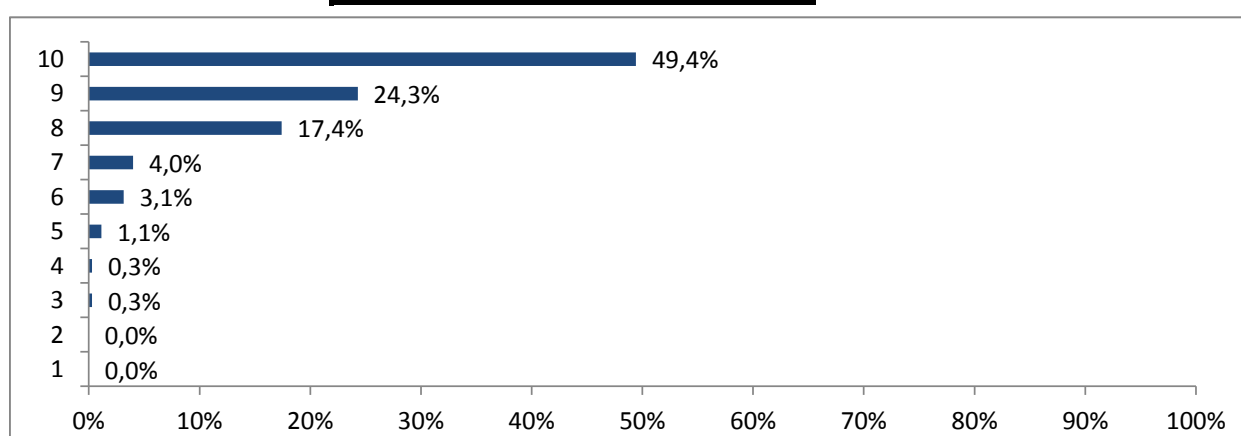
#### 6.1 Organização

10	115	32,9%
9	98	28,0%
8	70	20,0%
7	34	9,7%
6	13	3,7%
5	13	3,7%
4	3	0,9%
3	1	0,3%
2	2	0,6%
1	1	0,3%
<b>Total</b>	<b>350</b>	<b>100,0%</b>



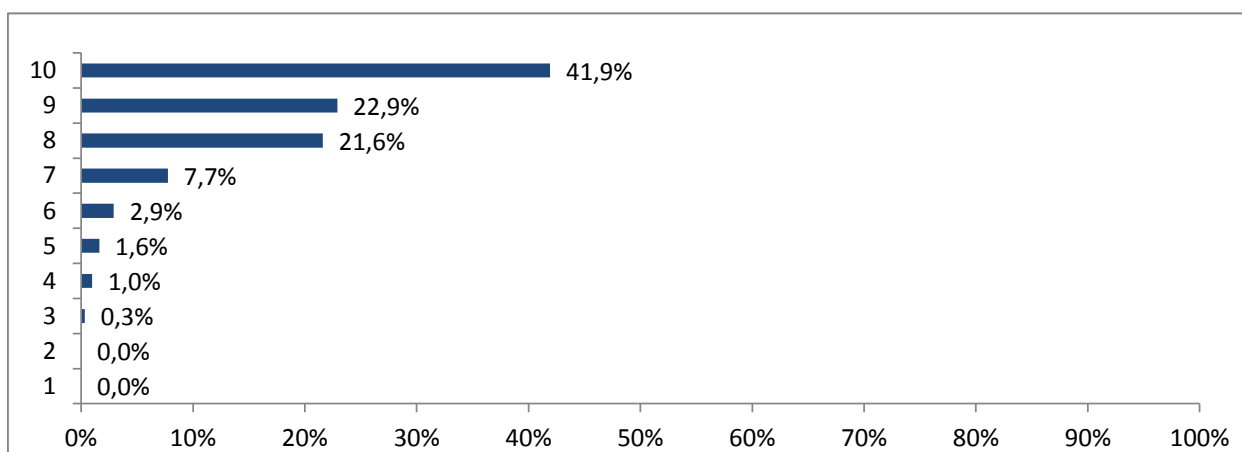
#### 6.2. Local (espaço físico para apresentação)

10	173	49,4%
9	85	24,3%
8	61	17,4%
7	14	4,0%
6	11	3,1%
5	4	1,1%
4	1	0,3%
3	1	0,3%
2	0	0,0%
1	0	0,0%
<b>Total</b>	<b>350</b>	<b>100,0%</b>



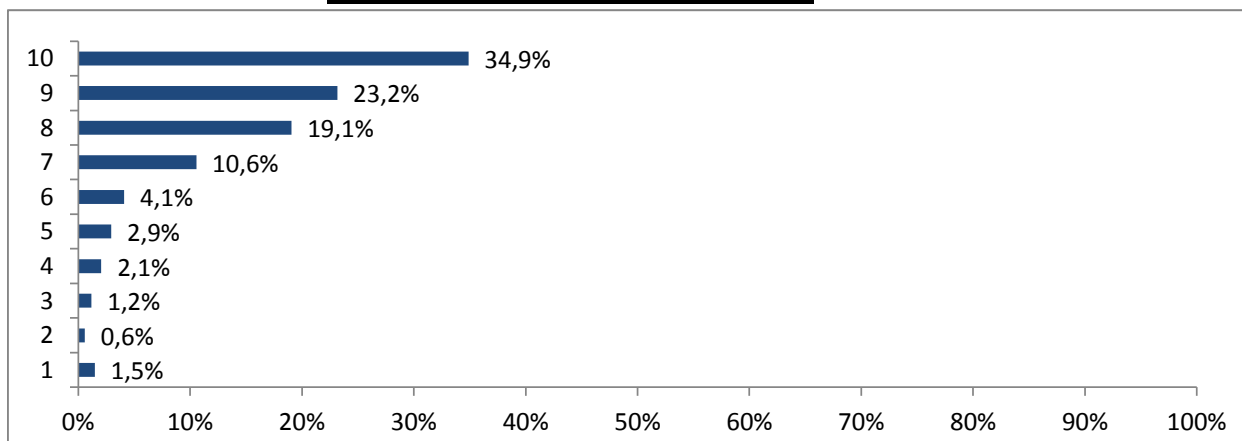
### 6.3. Atendimento de secretaria

10	130	41,9%
9	71	22,9%
8	67	21,6%
7	24	7,7%
6	9	2,9%
5	5	1,6%
4	3	1,0%
3	1	0,3%
2	0	0,0%
1	0	0,0%
<b>Total</b>	<b>310</b>	<b>100,0%</b>



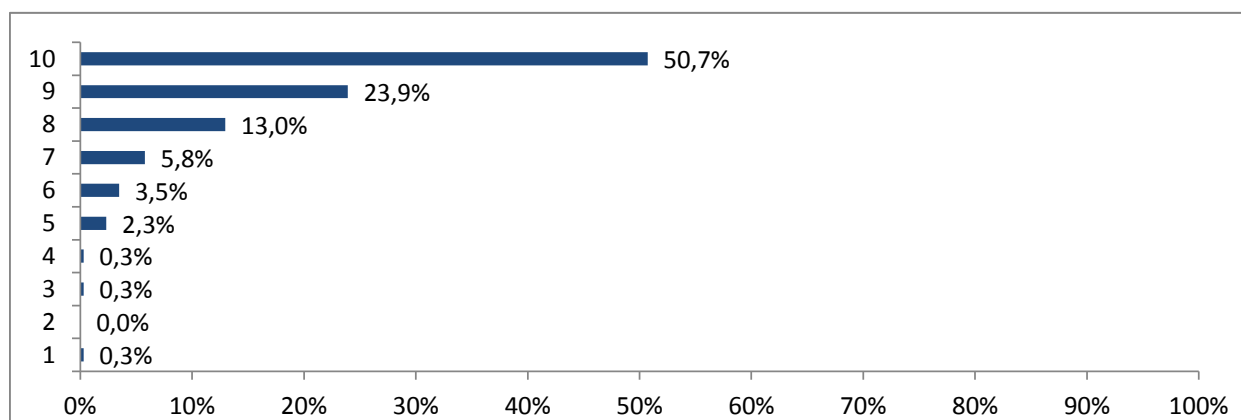
### 6.4. Sinalização dos locais de atividades

10	119	34,9%
9	79	23,2%
8	65	19,1%
7	36	10,6%
6	14	4,1%
5	10	2,9%
4	7	2,1%
3	4	1,2%
2	2	0,6%
1	5	1,5%
<b>Total</b>	<b>341</b>	<b>100,0%</b>



### 6.5. Forma de apresentação dos trabalhos (Suporte técnico)

10	176	50,7%
9	83	23,9%
8	45	13,0%
7	20	5,8%
6	12	3,5%
5	8	2,3%
4	1	0,3%
3	1	0,3%
2	0	0,0%
1	1	0,3%
<b>Total</b>	<b>347</b>	<b>100,0%</b>

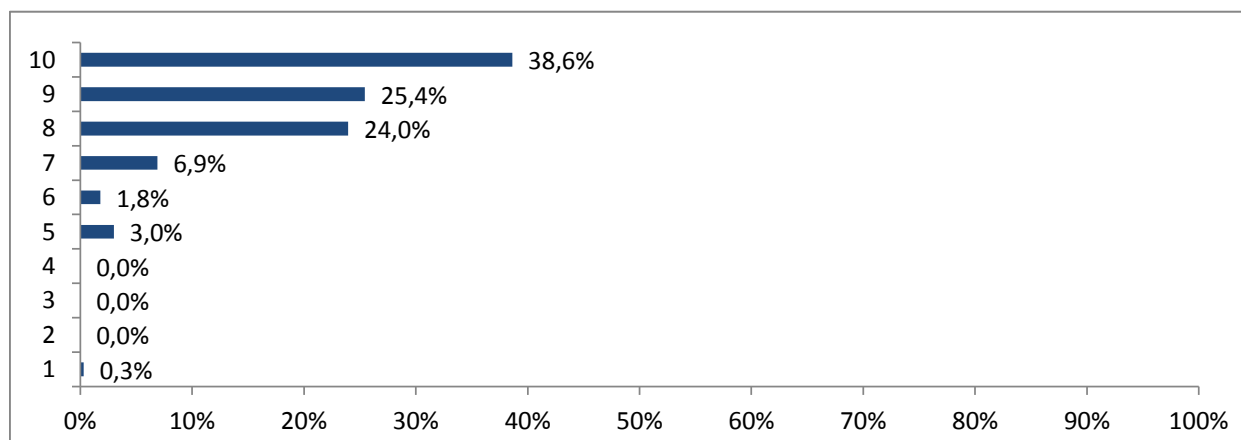


### 4ª Parte – Relevância do Evento

7ª Questão – Indique o número que melhor traduz sua avaliação dos itens propostos:

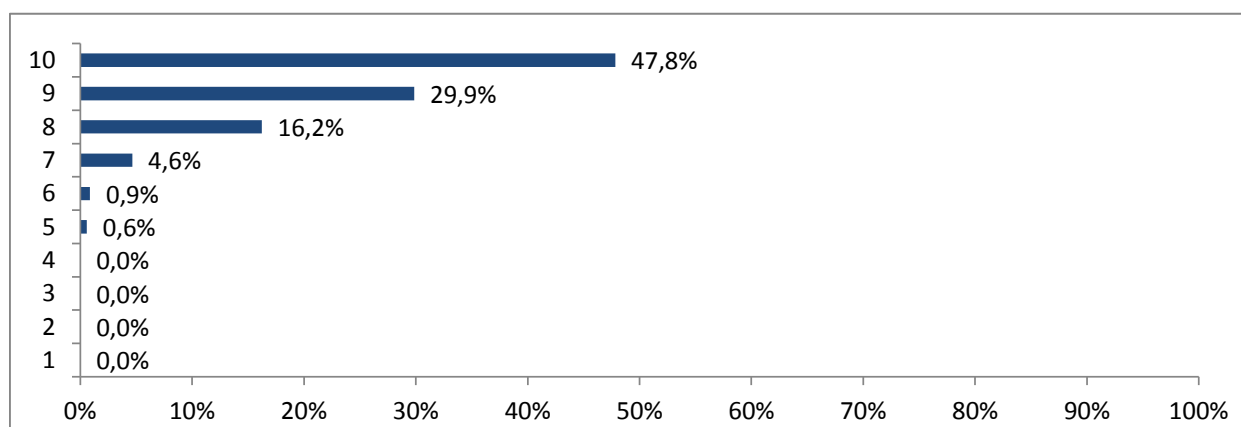
#### 7.1. Divulgação de práticas pedagógicas inovadoras

10	129	38,6%
9	85	25,4%
8	80	24,0%
7	23	6,9%
6	6	1,8%
5	10	3,0%
4	0	0,0%
3	0	0,0%
2	0	0,0%
1	1	0,3%
<b>Total</b>	<b>334</b>	<b>100,0%</b>



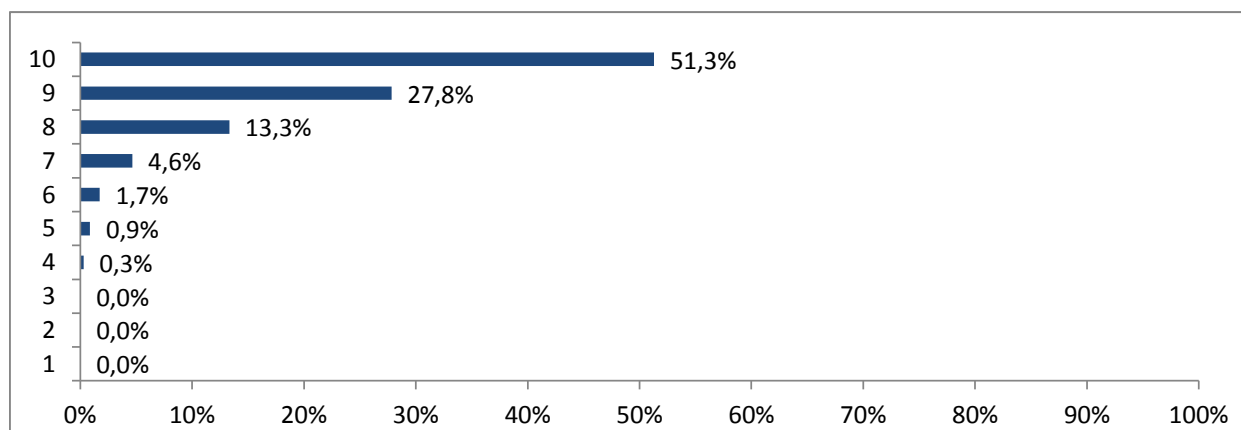
## 7.2. Colaboração do desenvolvimento profissional em educação

10	165	47,8%
9	103	29,9%
8	56	16,2%
7	16	4,6%
6	3	0,9%
5	2	0,6%
4	0	0,0%
3	0	0,0%
2	0	0,0%
1	0	0,0%
<b>Total</b>	<b>345</b>	<b>100,0%</b>



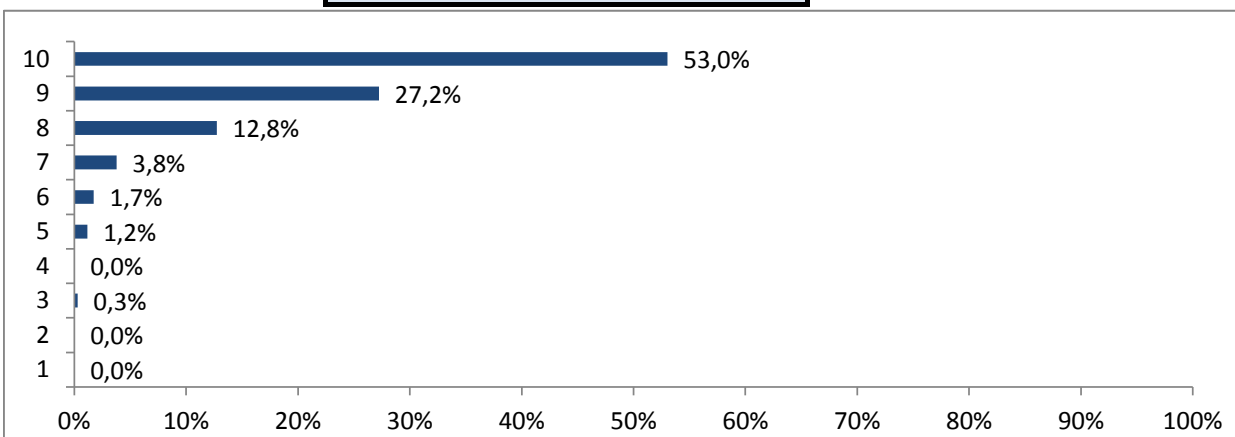
## 7.3. Incentivo ao estudo e a práticas pedagógicas

10	177	51,3%
9	96	27,8%
8	46	13,3%
7	16	4,6%
6	6	1,7%
5	3	0,9%
4	1	0,3%
3	0	0,0%
2	0	0,0%
1	0	0,0%
<b>Total</b>	<b>345</b>	<b>100,0%</b>



#### 7.4. Motivação para a pesquisa em educação

10	183	53,0%
9	94	27,2%
8	44	12,8%
7	13	3,8%
6	6	1,7%
5	4	1,2%
4	0	0,0%
3	1	0,3%
2	0	0,0%
1	0	0,0%
<b>Total</b>	<b>345</b>	<b>100,0%</b>

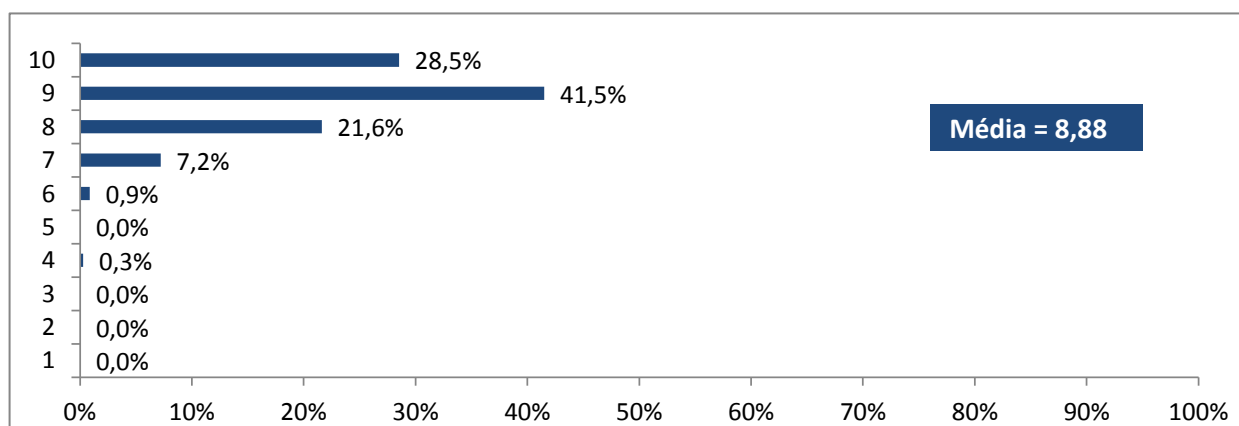


#### 5ª Parte – Avaliação geral

8ª Questão – Indique o número que melhor traduz sua avaliação dos itens propostos:

##### 8.1. Avaliação geral do Encontro

10	99	28,5%
9	144	41,5%
8	75	21,6%
7	25	7,2%
6	3	0,9%
5	0	0,0%
4	1	0,3%
3	0	0,0%
2	0	0,0%
1	0	0,0%
<b>Total</b>	<b>347</b>	<b>100,0%</b>
<b>Média</b>	<b>8,88</b>	



### 9.1. O melhor aspecto do Encontro:

Aumentar o tempo de apresentação	10	18,5%
Melhor divulgação (evento e programação)	10	18,5%
Informações mais claras, organizadas e precisas. (Horário e local das apresentações)	8	14,8%
Salas (Climatização, barulho e projetores com defeito)	6	11,1%
Melhorar sinalização	4	7,4%
Ter momento para comentários e perguntas após as apresentações	4	7,4%
Durante o mundo Unifor não deveria haver aula	2	3,7%
Evento enriquecedor, principalmente, para quem deseja seguir a dc	2	3,7%
Adequar os trabalhos com os temas abordados em cada sala.	1	1,9%
Capacitar e organizar monitores.	1	1,9%
Colocar apresentações dos trabalhos também no período da tarde.	1	1,9%
Colocar o código do trabalho para que o aluno não precise procurar	1	1,9%
Credenciamento, pastas e crachás para os participantes.	1	1,9%
Divulgação da nota dos avaliadores	1	1,9%
Mais dias para apresentações e minicursos.	1	1,9%
Problemas para submeter trabalho online.	1	1,9%
<b>Total</b>	<b>54</b>	<b>100,0%</b>