



FUNDAÇÃO EDSON QUEIROZ
UNIVERSIDADE DE FORTALEZA
Vice-Reitoria de Pesquisa e Pós Graduação – VRPPG
Programa de Avaliação Institucional Interna – PROAVI

**AVALIAÇÃO DO XXI ENCONTRO DE INICIAÇÃO À PESQUISA DA UNIVERSIDADE DE
FORTALEZA
MUNDO UNIFOR 2015**

Dezembro/2015



FUNDAÇÃO EDSON QUEIROZ
UNIVERSIDADE DE FORTALEZA
Vice-Reitoria de Pesquisa e Pós Graduação – VRPPG
Programa de Avaliação Institucional Interna – PROAVI

AVALIAÇÃO DO XXI ENCONTRO DE INICIAÇÃO A PESQUISA - UNIFOR 2015

INTRODUÇÃO:

Com o propósito de potencializar o desenvolvimento da instituição mediante processo permanente de avaliação do seu desempenho acadêmico-administrativo, intentando aperfeiçoar a atuação qualificada na educação superior, a Universidade de Fortaleza põe em execução o processo avaliativo interno.

A Vice-Reitoria de Pesquisa e Pós Graduação – VRPPG e o Programa de Avaliação Institucional Interna - PROAVI apresentam, neste Relatório, o resultado da pesquisa realizada junto aos expositores do Mundo Unifor de 2015, cujo objetivo foi investigar alguns aspectos relativos ao evento em pauta.

No presente documento, os resultados da pesquisa de opinião, junto aos expositores de 2015, são apresentados por meio de tabelas e gráficos, assim como os procedimentos metodológicos utilizados para coletar os dados.

Espera-se que as informações aqui apresentadas constituam-se como referência para tomada de decisões que favoreçam o desempenho institucional, notadamente no que tange à qualidade dos Encontros Científicos da universidade.

I- ASPECTOS METODOLÓGICOS:

A avaliação do XXI Encontro de Iniciação à Pesquisa foi censitária em sua concepção e realizou-se em outubro de 2015, durante as exposições dos painéis do referido evento. A totalidade dos componentes do respectivo grupo avaliador (Expositores do Encontro de Iniciação à Pesquisa), mediante a adesão voluntária, poderia participar do processo avaliativo.

I.1 População

Expositores do XXI Encontro de Iniciação à Pesquisa (2015).

I.2 Grandeza da Amostra

Para fixar a precisão do tamanho da amostra, admitiu-se uma margem de erro de no máximo 2,1%, para uma população constituída de 1.845 expositores do XXI Encontro de Iniciação à Pesquisa.

Preferiu-se adotar o valor antecipado para p igual a 0,50 com o objetivo de maximizar a variância populacional, obtendo-se maior aproximação para o valor da característica na população. Em outras palavras, fixou-se um maior tamanho da amostra para a precisão fixada.

Assim, o número mínimo de candidatos a serem entrevistados foi estipulado em 999, ou seja, com uma amostra de no mínimo 999 expositores do XXI Encontro de Iniciação à Pesquisa.

I.4 Seleção das Unidades Amostrais

Definido o tamanho mínimo da amostra em 999 expositores, foram selecionadas as unidades amostrais, ou seja, os expositores por meio de sorteio aleatório. Cabe registrar, nestes termos, que foram considerados válidos 1.021 instrumentos.

I.5 Instrumentos de Coleta e Pesquisa de Campo

A coleta de dados foi realizada por meio da aplicação de um questionário impresso previamente elaborado e testado, por pesquisadores da Vice-Reitoria de Pesquisa e Pós Graduação – VRPPG e do Programa de Avaliação Institucional Interna da UNIFOR – PROAVI.

O instrumento foi estruturado com questões relativas a informações gerais sobre o avaliador; informações sobre o evento; infraestrutura geral e secretaria e avaliação geral. O questionário fechado, seguiu a escala numérica de de 1 (um) a 10 (dez). A nota 10 corresponde ao maior conceito e 1 ao menor, além da opção Sem Condições de Avaliar (SC), cujo valor numérico é zero (nulo). Cabe registrar que cada um dos instrumentos avaliativos possuía um espaço disponível para manifestação da opinião dos avaliadores acerca da dimensão avaliada.

II - GRÁFICOS E TABELAS

1ª Parte: Informações gerais sobre o avaliador

1 - Evento avaliado:

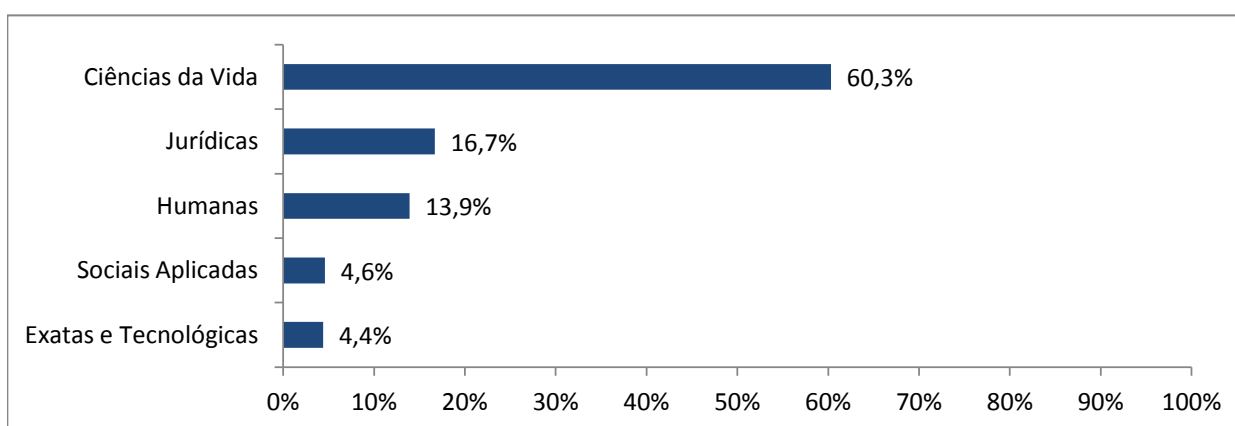
Encontro de Iniciação à pesquisa

2 - Participação:

Apresentador de trabalho

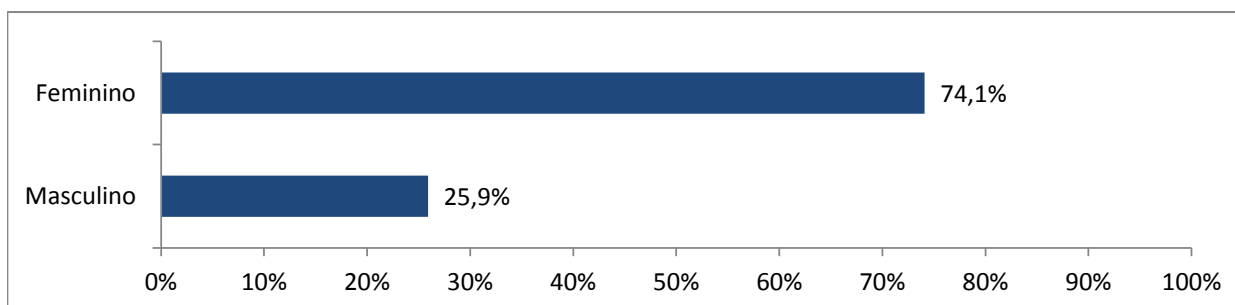
3 - Indique sua área de conhecimento:

Ciências da Vida	616	60,3%
Ciências Jurídicas	171	16,7%
Ciências Humanas	142	13,9%
Ciências Sociais Aplicadas	47	4,6%
Ciências Exatas e Tecnológicas	45	4,4%
Total	1021	100,0%



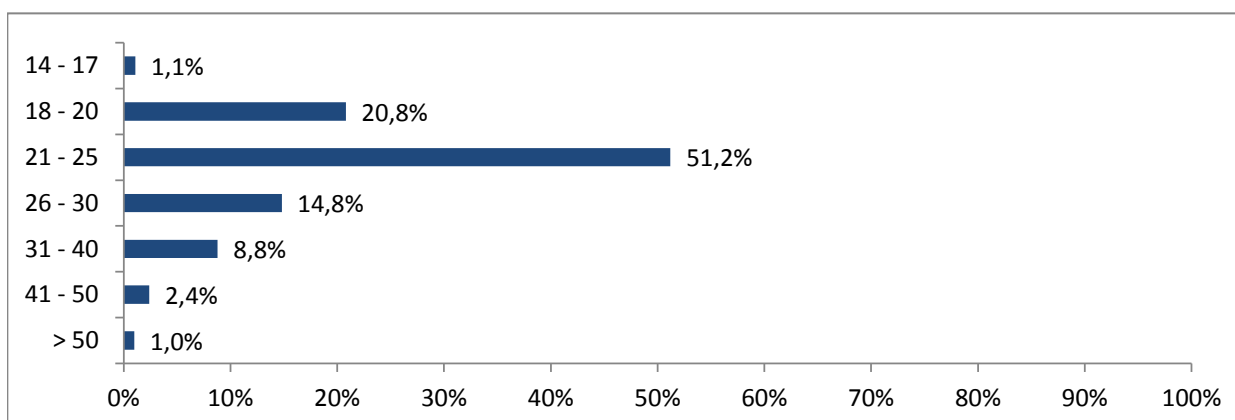
4 - Sexo:

Feminino	747	74,1%
Masculino	261	25,9%
Total	1008	100,0%



5 - Qual a sua idade (Faixa Etária)?

14 - 17 anos	11	1,1%
18 - 20 anos	211	20,8%
21 - 25 anos	519	51,2%
26 - 30 anos	150	14,8%
31 - 40 anos	89	8,8%
41 - 50 anos	24	2,4%
> 50 anos	10	1,0%
Total	1014	100,0%

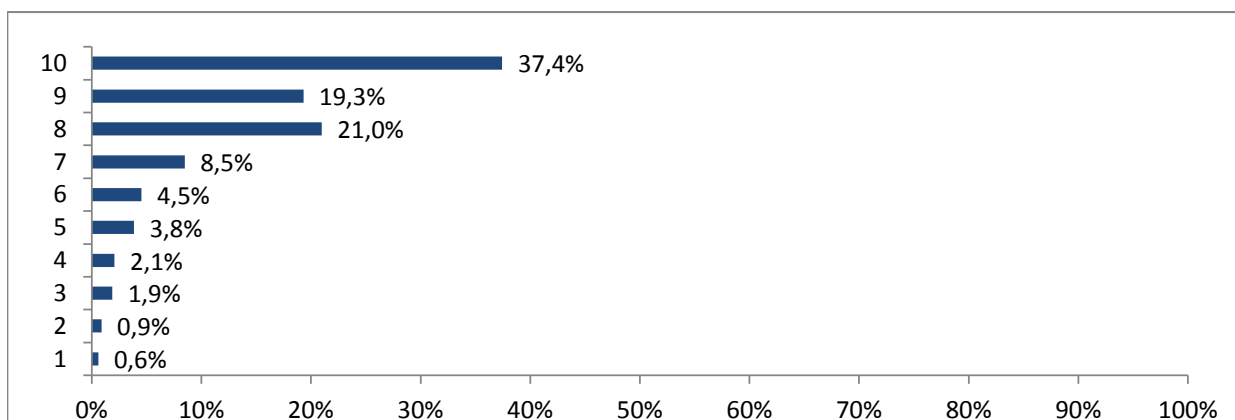


2ª Parte: Informações sobre o Evento

6ª – Indique o número que melhor traduz sua avaliação dos itens propostos:

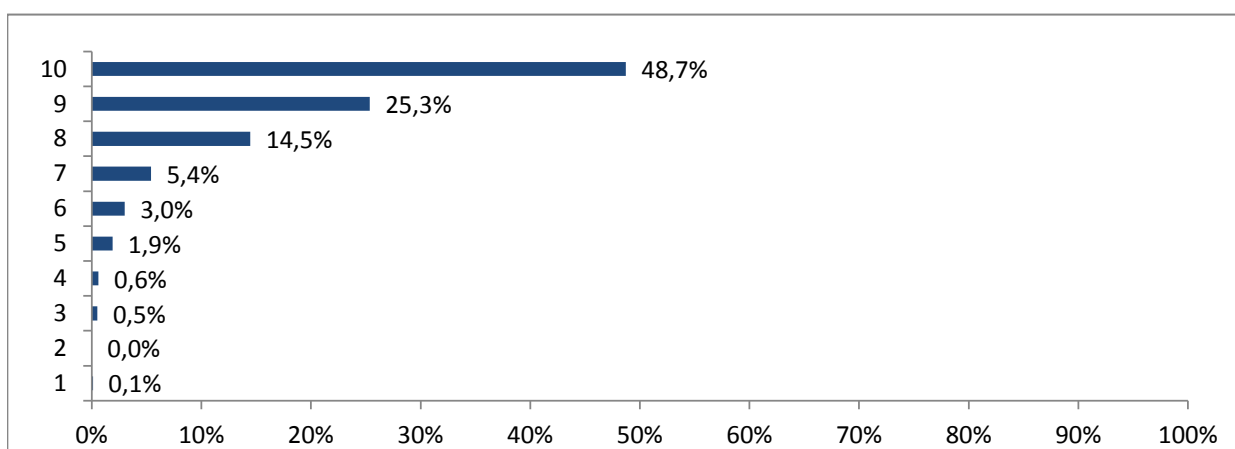
6.1. Divulgação preliminar do Evento

10	380	37,4%
9	196	19,3%
8	213	21,0%
7	86	8,5%
6	46	4,5%
5	39	3,8%
4	21	2,1%
3	19	1,9%
2	9	0,9%
1	6	0,6%
Total	1015	100,0%



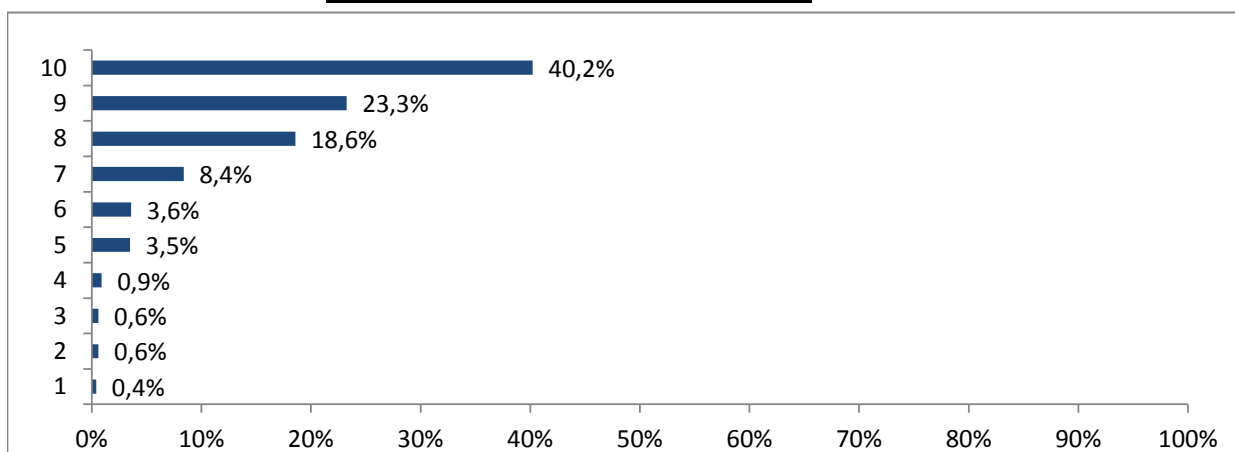
6.2 Processo de inscrição.

10	488	48,7%
9	254	25,3%
8	145	14,5%
7	54	5,4%
6	30	3,0%
5	19	1,9%
4	6	0,6%
3	5	0,5%
2	0	0,0%
1	1	0,1%
Total	1002	100,0%



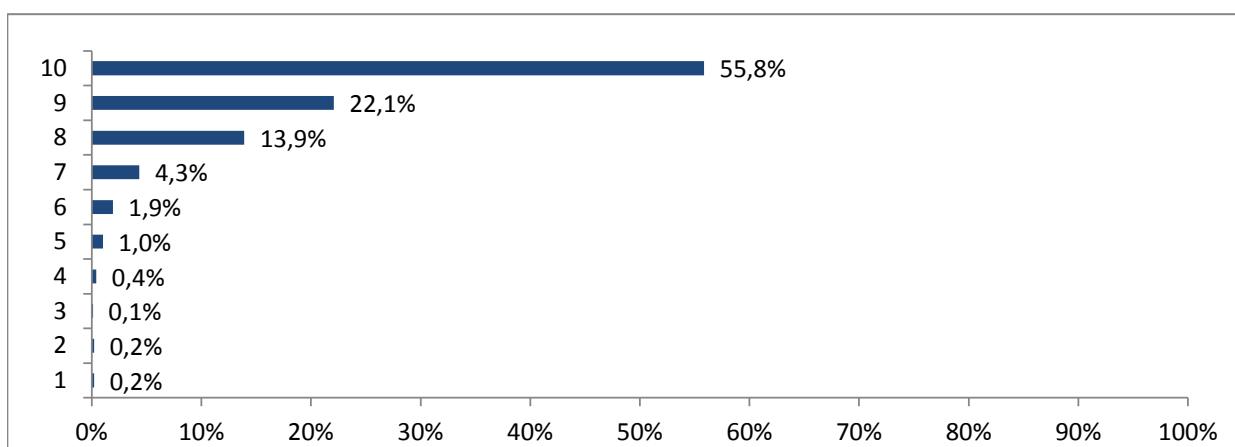
6.3 Clareza nas informações para o participante.

10	403	40,2%
9	233	23,3%
8	186	18,6%
7	84	8,4%
6	36	3,6%
5	35	3,5%
4	9	0,9%
3	6	0,6%
2	6	0,6%
1	4	0,4%
Total	1002	100,0%



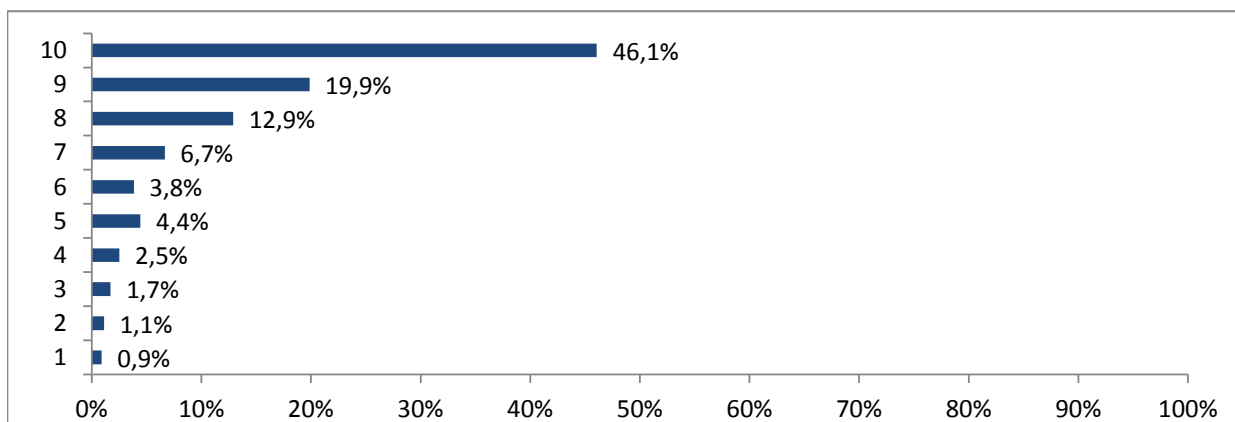
6.4 Processo de submissão do trabalho para exposição on-line.

10	554	55,8%
9	219	22,1%
8	138	13,9%
7	43	4,3%
6	19	1,9%
5	10	1,0%
4	4	0,4%
3	1	0,1%
2	2	0,2%
1	2	0,2%
Total	992	100,0%



6.5 Tempo disponível para exposição do trabalho.

10	457	46,1%
9	197	19,9%
8	128	12,9%
7	66	6,7%
6	38	3,8%
5	44	4,4%
4	25	2,5%
3	17	1,7%
2	11	1,1%
1	9	0,9%
Total	992	100,0%

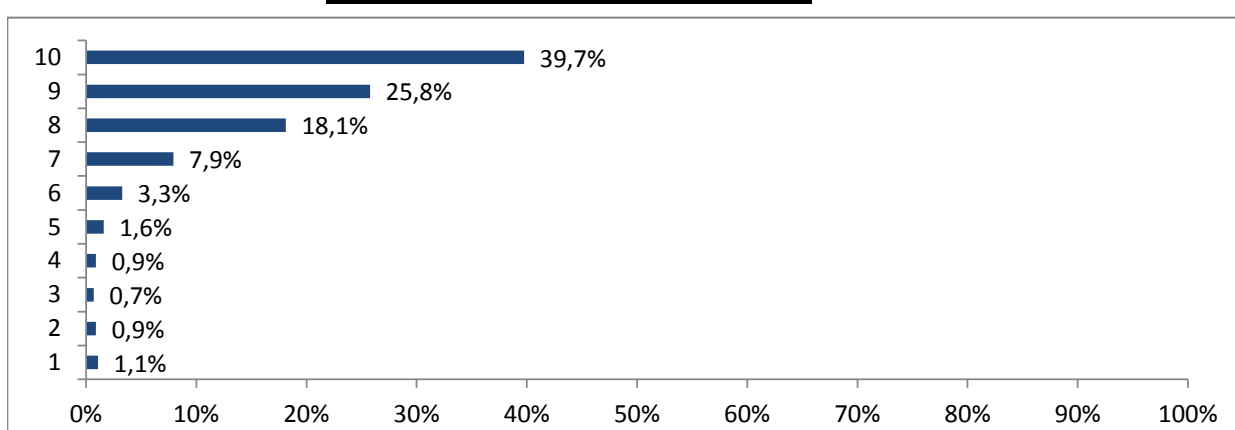


3ª Parte: Infraestrutura geral e secretaria

7ª – Indique o número que melhor traduz sua avaliação dos itens propostos:

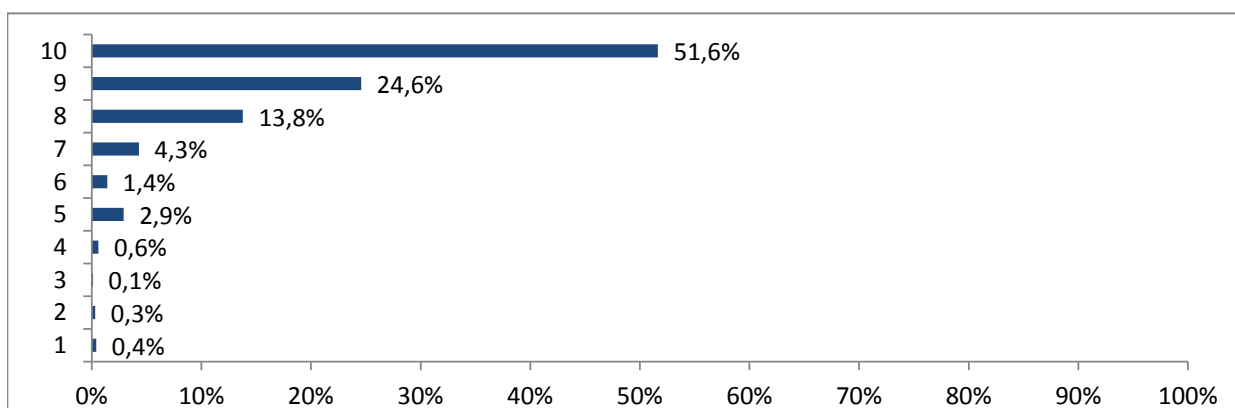
7.1 Organização.

10	401	39,7%
9	260	25,8%
8	183	18,1%
7	80	7,9%
6	33	3,3%
5	16	1,6%
4	9	0,9%
3	7	0,7%
2	9	0,9%
1	11	1,1%
Total	1009	100,0%



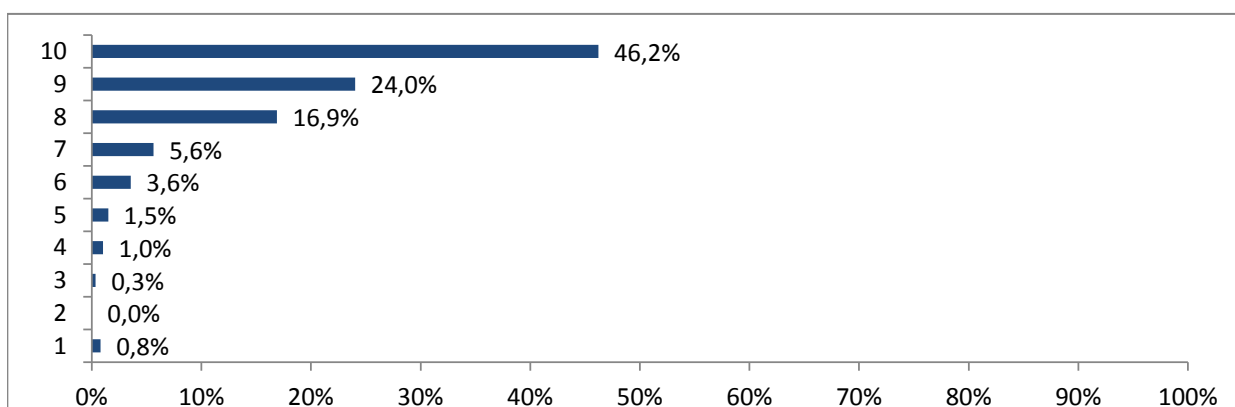
7.2 Local (espaço físico para apresentação).

10	517	51,6%
9	246	24,6%
8	138	13,8%
7	43	4,3%
6	14	1,4%
5	29	2,9%
4	6	0,6%
3	1	0,1%
2	3	0,3%
1	4	0,4%
Total	1001	100,0%



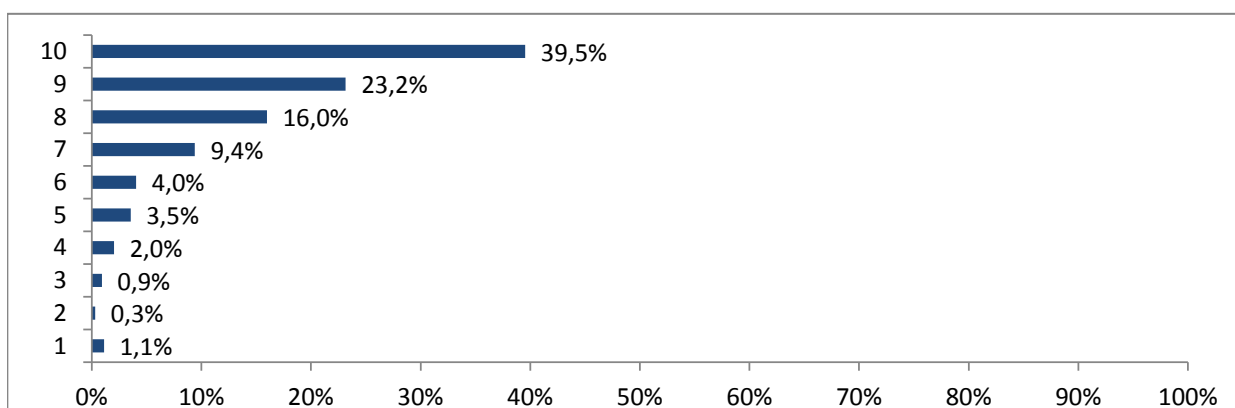
7.3 Atendimento de secretaria.

10	402	46,2%
9	209	24,0%
8	147	16,9%
7	49	5,6%
6	31	3,6%
5	13	1,5%
4	9	1,0%
3	3	0,3%
2	0	0,0%
1	7	0,8%
Total	870	100,0%



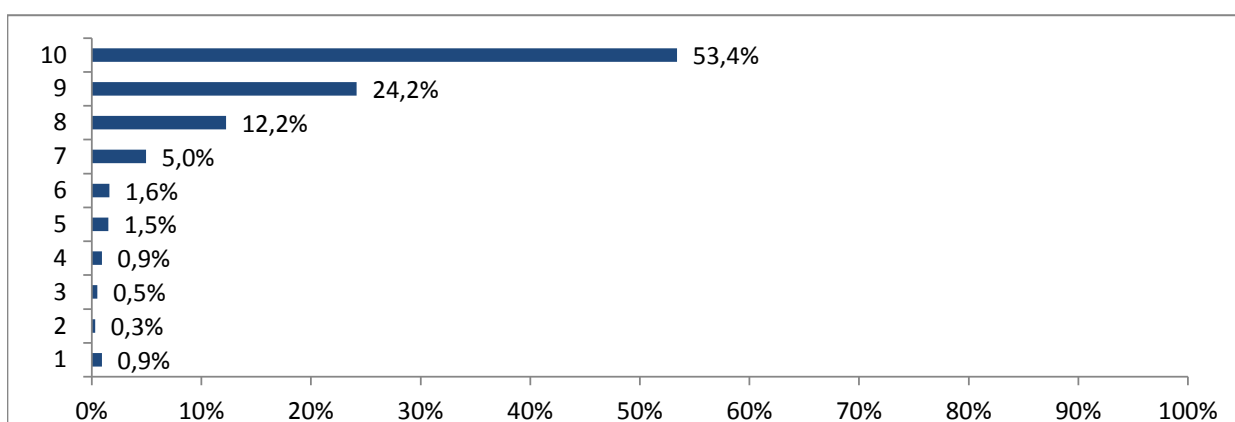
7.4 Sinalização dos locais de atividades.

10	391	39,5%
9	229	23,2%
8	158	16,0%
7	93	9,4%
6	40	4,0%
5	35	3,5%
4	20	2,0%
3	9	0,9%
2	3	0,3%
1	11	1,1%
Total	989	100,0%



7.5 Condições de apresentação dos trabalhos.

10	528	53,4%
9	239	24,2%
8	121	12,2%
7	49	5,0%
6	16	1,6%
5	15	1,5%
4	9	0,9%
3	5	0,5%
2	3	0,3%
1	9	0,9%
Total	994	

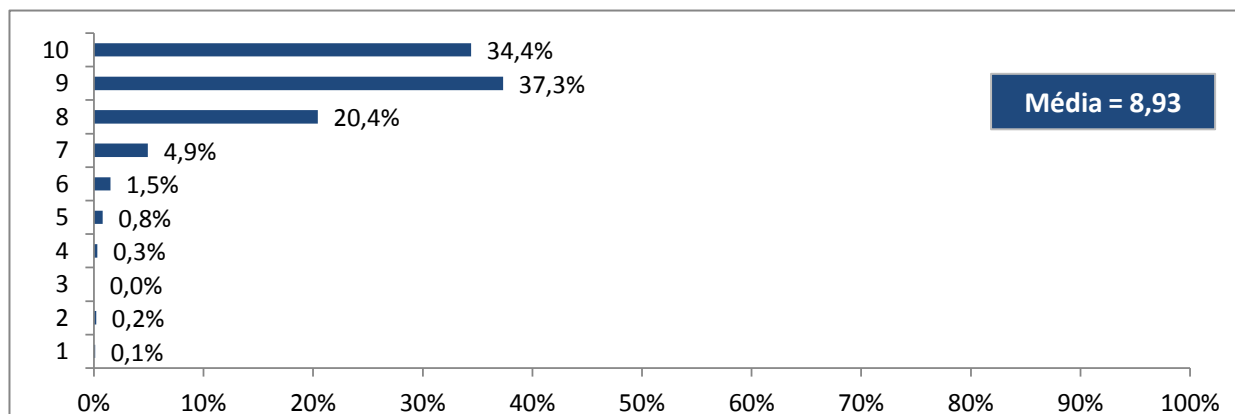


4ª Parte: Avaliação geral

8ª – Indique o número que melhor traduz sua avaliação dos itens propostos:

8.1. Avaliação geral do Encontro.

10	342	34,4%
9	371	37,3%
8	203	20,4%
7	49	4,9%
6	15	1,5%
5	8	0,8%
4	3	0,3%
3	0	0,0%
2	2	0,2%
1	1	0,1%
Total	994	100,0%
Média	8,93	



5ª Parte: Comentários e Sugestões

Aumentar o tempo de apresentação	54	28,4%
Falta de informação (Horário e local das apresentações, as pessoas do evento não sabiam dar informação, orientação maior sobre as regras da apresentação, edital carente de informações, as informações deveriam ser passadas por e-mail aos apresentadores)	31	16,3%
Salas (Climatização, barulho e aparelhos defeituosos)	28	14,7%
Aumentar a divulgação do evento	27	14,2%
Atraso	17	8,9%
Aumentar a sinalização	16	8,4%
Identificação dos participantes (Crachá)	5	2,6%
Os professores avaliadores deveriam ser da mesma área acadêmica dos trabalhos expostos.	4	2,1%
Choque de horário dos apresentadores	3	1,6%
Falta de comprometimento dos professores avaliadores	3	1,6%
No processo de submissão deveria ser permitido a substituição de um trabalho submetido	1	0,5%
Ter acesso a avaliação, receber retorno quanto a avaliação.	1	0,5%
Total	190	100,0%