



FUNDAÇÃO EDSON QUEIROZ
UNIVERSIDADE DE FORTALEZA
DIRETORIA DE PESQUISA, DESENVOLVIMENTO E INOVAÇÃO - DPDI
PROGRAMA DE AVALIAÇÃO INSTITUCIONAL INTERNA - PROAVI

**AVALIAÇÃO DO ENCONTRO DA
DIRETORIA DE PESQUISA, DESENVOLVIMENTO E INOVAÇÃO - DPDI
DA UNIVERSIDADE DE FORTALEZA
ENCONTROS CIENTÍFICOS 2016**



FUNDAÇÃO EDSON QUEIROZ
UNIVERSIDADE DE FORTALEZA
DIRETORIA DE PESQUISA, DESENVOLVIMENTO E INOVAÇÃO - DPDI
PROGRAMA DE AVALIAÇÃO INSTITUCIONAL INTERNA - PROAVI

AVALIAÇÃO DOS ENCONTROS CIENTÍFICOS - UNIFOR 2016

INTRODUÇÃO:

Com o propósito de potencializar o desenvolvimento da instituição mediante processo permanente de avaliação do seu desempenho acadêmico-administrativo, intentando aperfeiçoar a atuação qualificada na educação superior, a Universidade de Fortaleza põe em execução o processo avaliativo interno.

A Diretoria de Pesquisa, Desenvolvimento e Inovação - DPDI e o Programa de Avaliação Institucional Interna - PROAVI apresentam, neste Relatório, o resultado da pesquisa realizada junto aos expositores do Encontro Científico de 2016, cujo objetivo foi investigar alguns aspectos relativos ao evento em pauta.

No presente documento, os resultados da pesquisa de opinião, junto aos expositores de 2016, são apresentados por meio de tabelas e gráficos, assim como os procedimentos metodológicos utilizados para coletar os dados.

Espera-se que as informações aqui apresentadas constituam-se como referência para tomada de decisões que favoreçam o desempenho institucional, notadamente no que tange à qualidade dos Encontros Científicos da universidade.

I- ASPECTOS METODOLÓGICOS:

A avaliação do XXII Encontro de Iniciação à Pesquisa e do IV Encontro de Iniciação Científica Júnior foi censitária em sua concepção e realizou-se em outubro e novembro de 2016, após as exposições dos painéis do referido evento. A totalidade dos componentes do respectivo grupo avaliador (Expositores do Encontro de Iniciação à Pesquisa), mediante a adesão voluntária, poderia participar do processo avaliativo.

I.1 POPULAÇÃO

Expositores do XXII Encontro de Iniciação à Pesquisa e do IV Encontro de Iniciação Científica Júnior 2016.



FUNDAÇÃO EDSON QUEIROZ
UNIVERSIDADE DE FORTALEZA
DIRETORIA DE PESQUISA, DESENVOLVIMENTO E INOVAÇÃO - DPDI
PROGRAMA DE AVALIAÇÃO INSTITUCIONAL INTERNA - PROAVI

I.2 Grandeza da Amostra

Para fixar a precisão do tamanho da amostra, admitiu-se uma margem de erro de no máximo 5%, para uma população constituída de 1.8518 expositores do XXI Encontro de Iniciação à Pesquisa e IV Encontro de Iniciação Científica Júnior. Assim, o número mínimo de candidatos a serem entrevistados foi estipulado em 307, ou seja, com uma amostra de no mínimo 307 expositores. Para uma amostra de 245 entrevistados, a margem de erro estabelecida foi de 5,7%.

Preferiu-se adotar o valor antecipado para p igual a 0,50 com o objetivo de maximizar a variância populacional, obtendo-se maior aproximação para o valor da característica na população. Em outras palavras, fixou-se um maior tamanho da amostra para a precisão fixada.

I.4 Seleção das Unidades Amostrais

Definido o tamanho mínimo da amostra em 307 expositores, foram selecionadas as unidades amostrais, ou seja, os expositores por meio de sorteio aleatório. Cabe registrar, nestes termos, que foram considerados válidos 245 instrumentos.

I.5 Instrumentos de Coleta e Pesquisa de Campo

A coleta de dados foi realizada por meio da aplicação de um questionário impresso previamente elaborado e testado, por pesquisadores da Diretoria de Pesquisa, Desenvolvimento e Inovação - DPDI e do Programa de Avaliação Institucional Interna da UNIFOR – PROAVI.

O instrumento foi estruturado com questões relativas a informações gerais sobre o avaliador; informações sobre o evento; infraestrutura geral e secretaria e avaliação geral. O questionário fechado, seguiu a escala numérica de de 1 (um) a 10 (dez). A nota 10 corresponde ao maior conceito e 1 ao menor, além da opção Sem Condições de Avaliar (SC), cujo valor numérico é zero (nulo). Cabe registrar que cada um dos instrumentos avaliativos possuía um espaço disponível para manifestação da opinião dos avaliadores acerca da dimensão avaliada.

1ª Parte: Informações gerais sobre o avaliador

1 - Evento avaliado:

Iniciação à Pesquisa	233	95%
Iniciação Científica Júnior	11	5%
Total	244	100%

2- Indique sua área de conhecimento:

Ciências da vida	105	43%
Ciências Jurídicas	57	23%
Ciências Exatas e Tecnológicas	44	18%
Ciências Humanas	22	9%
Ciências Sociais Aplicadas	19	8%
Total	247	100%

4 - Sexo:

Feminino	154	63%
Masculino	90	37%
Total	244	100%

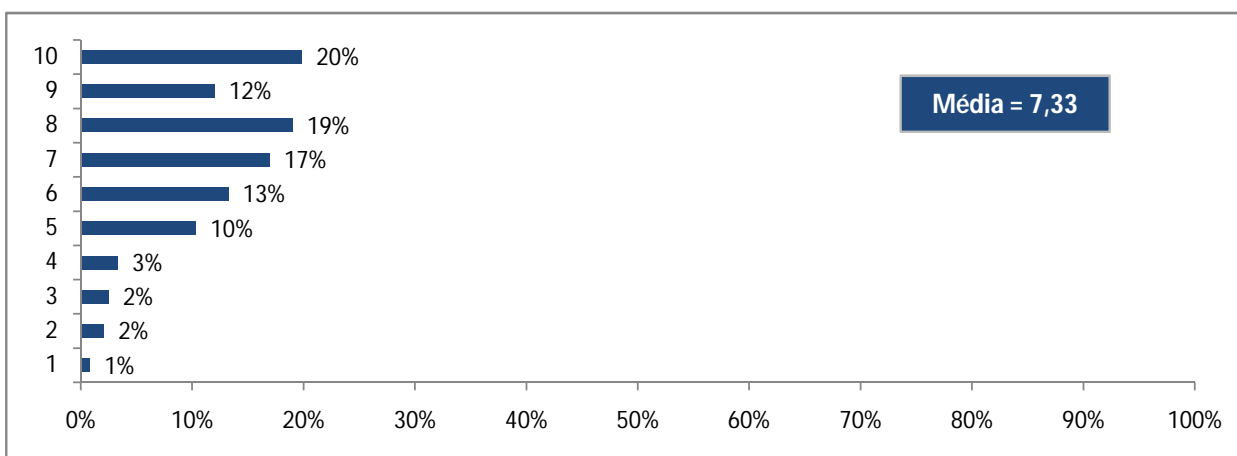
5 - Qual a sua idade (Faixa Etária)?

14 - 17	7	3%
18 - 20	45	18%
21 - 25	129	53%
26 - 30	32	13%
31 - 40	20	8%
41 - 50	8	3%
> 50	3	1%
Total	244	100%

5ª – Indique o número que melhor traduz sua avaliação dos itens propostos:

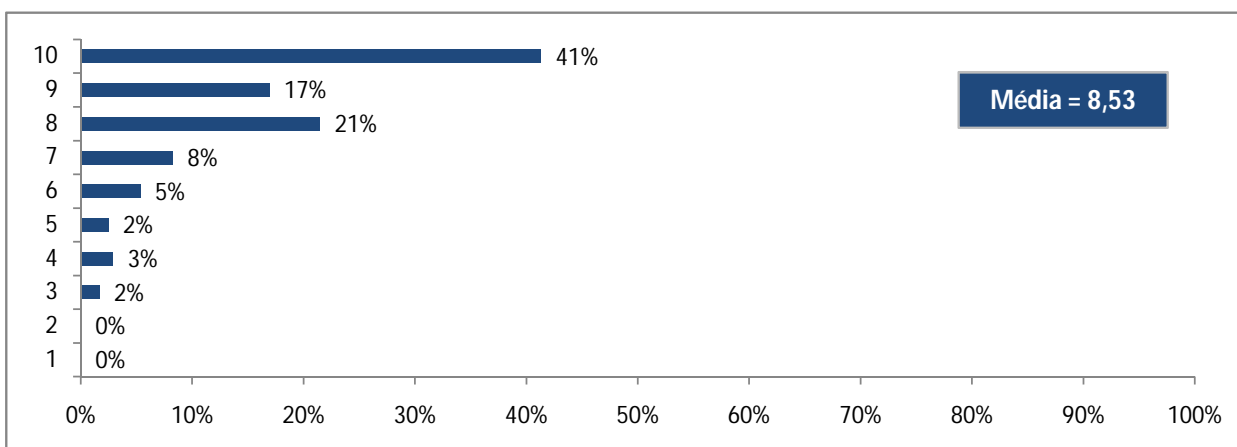
5.1. Divulgação preliminar do Evento

10	48	20%
9	29	12%
8	46	19%
7	41	17%
6	32	13%
5	25	10%
4	8	3%
3	6	2%
2	5	2%
1	2	1%
Total	242	100%
Média	7,33	



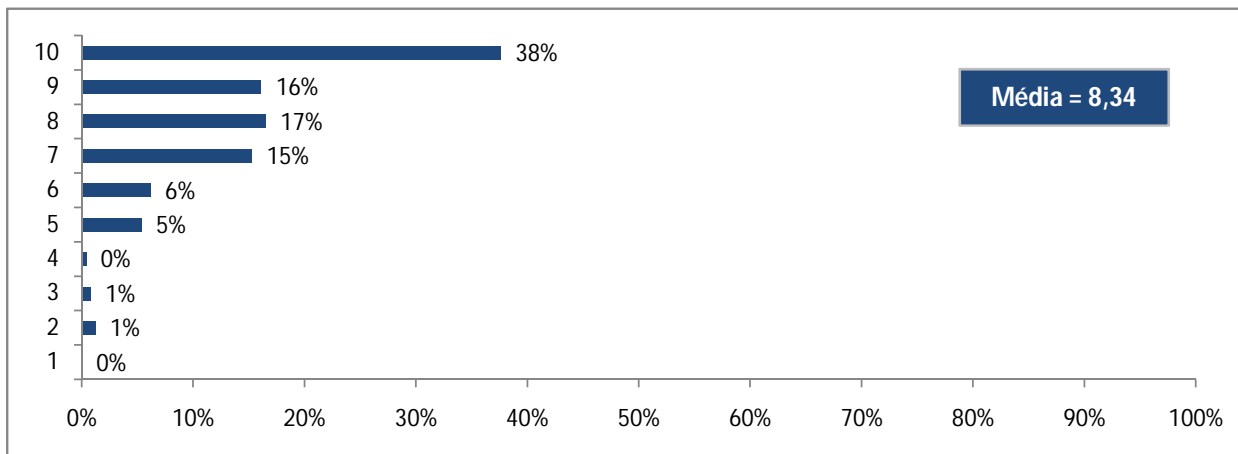
5.2 Processo de inscrição.

10	100	41%
9	41	17%
8	52	21%
7	20	8%
6	13	5%
5	6	2%
4	7	3%
3	4	2%
2	0	0%
1	0	0%
Total	243	100%
Média	8,53	



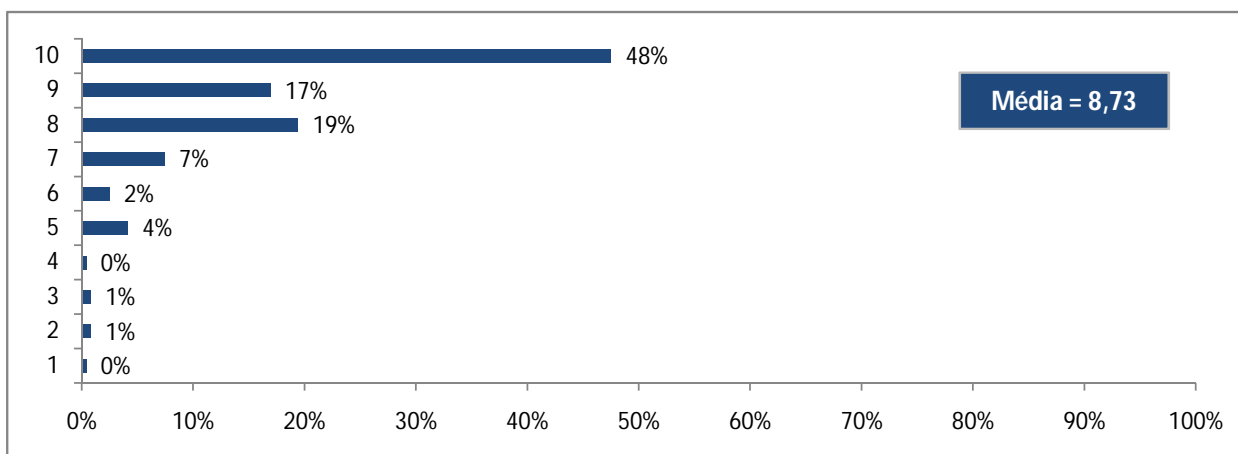
5.3. Clareza nas informações para o participante

10	91	38%
9	39	16%
8	40	17%
7	37	15%
6	15	6%
5	13	5%
4	1	0%
3	2	1%
2	3	1%
1	0	0%
Total	241	100%
Média	8,34	



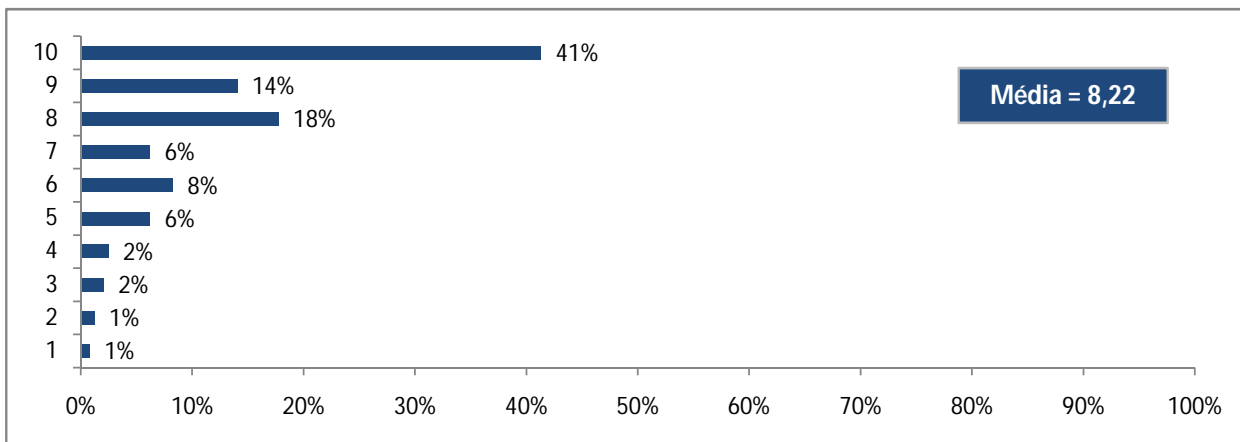
5.4. Processo de submissão do trabalho online

10	115	48%
9	41	17%
8	47	19%
7	18	7%
6	6	2%
5	10	4%
4	1	0%
3	2	1%
2	2	1%
1	1	0%
Total	243	100%
Média	8,73	



5.5. Tempo disponível para exposição do trabalho

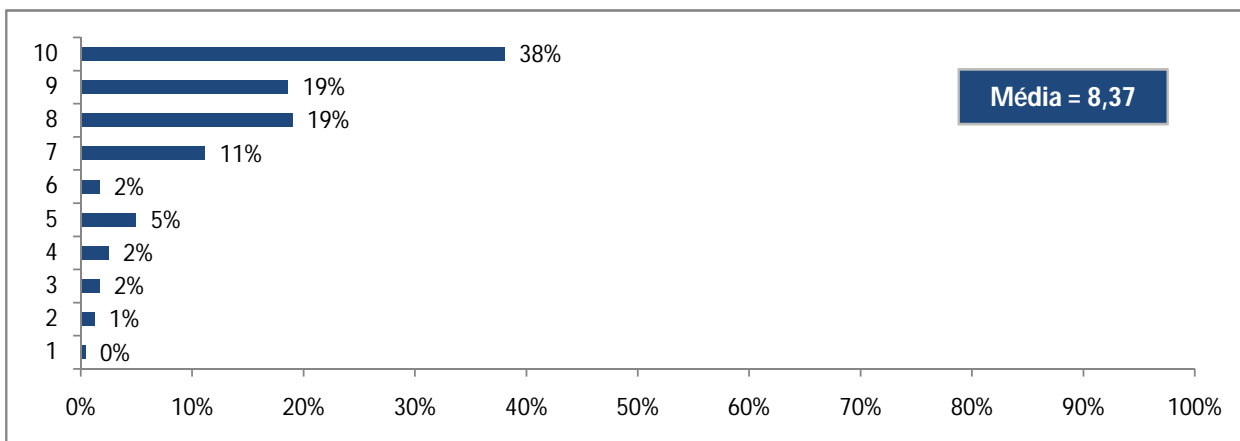
10	100	41%
9	34	14%
8	43	18%
7	15	6%
6	20	8%
5	15	6%
4	6	2%
3	5	2%
2	3	1%
1	2	1%
Total	243	100%
Média	8,22	



3ª Parte: Infraestrutura geral e secretaria

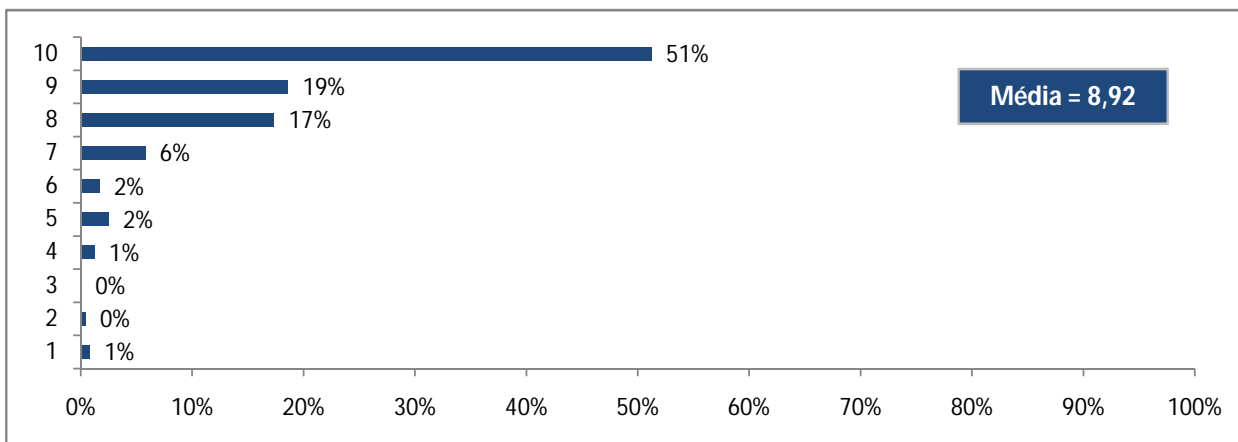
6.1 Organização

10	92	38%
9	45	19%
8	46	19%
7	27	11%
6	4	2%
5	12	5%
4	6	2%
3	4	2%
2	3	1%
1	1	0%
Total	240	99%
Média	8,37	



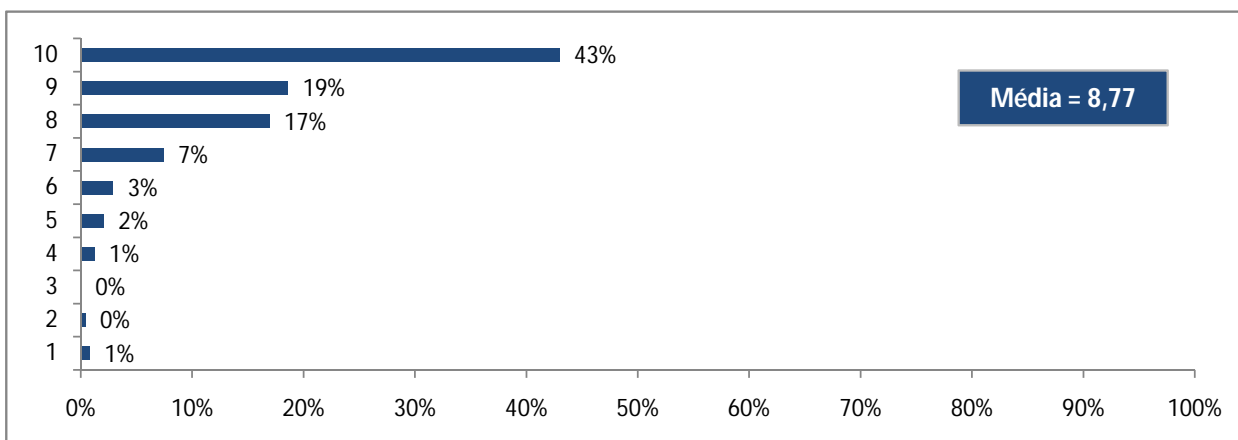
6.2 Local (espaço físico para apresentação)

10	124	51%
9	45	19%
8	42	17%
7	14	6%
6	4	2%
5	6	2%
4	3	1%
3	0	0%
2	1	0%
1	2	1%
Total	241	100%
Média	8,92	



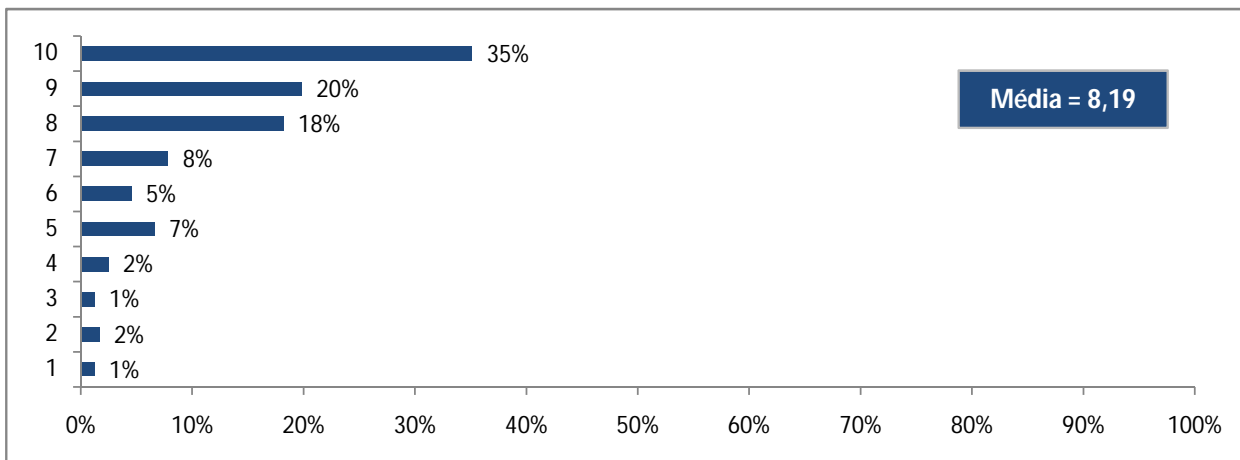
6.3 Atendimento de secretaria

10	104	43%
9	45	19%
8	41	17%
7	18	7%
6	7	3%
5	5	2%
4	3	1%
3	0	0%
2	1	0%
1	2	1%
Total	226	93%
Média	8,77	



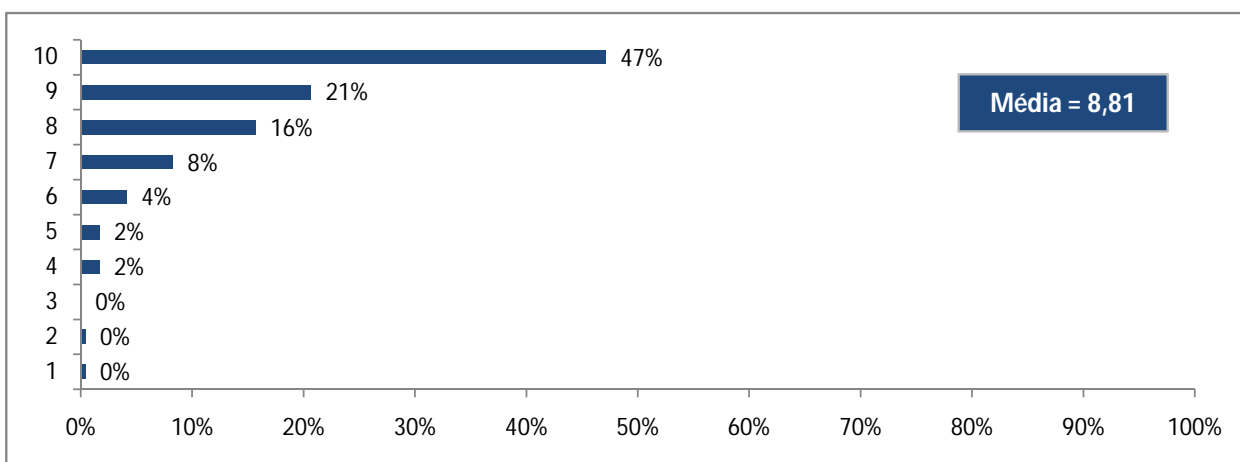
6.4 Sinalização dos locais de atividades

10	85	35%
9	48	20%
8	44	18%
7	19	8%
6	11	5%
5	16	7%
4	6	2%
3	3	1%
2	4	2%
1	3	1%
Total	239	99%
Média	8,19	



6.5 Condições de apresentação dos trabalhos (suporte técnico)

10	114	47%
9	50	21%
8	38	16%
7	20	8%
6	10	4%
5	4	2%
4	4	2%
3	0	0%
2	1	0%
1	1	0%
Total	242	100%
Média	8,81	



7. Avaliação geral do Encontro

10	84	35%
9	67	28%
8	51	21%
7	29	12%
6	6	2%
5	4	2%
4	0	0%
3	1	0%
2	0	0%
1	0	0%
Total	242	100%
Média	8,73	

