



**FUNDAÇÃO EDSON QUEIROZ**  
**UNIVERSIDADE DE FORTALEZA**  
**DIRETORIA DE PESQUISA, DESENVOLVIMENTO E INOVAÇÃO - DPDI**  
**PROGRAMA DE AVALIAÇÃO INSTITUCIONAL INTERNA - PROAVI**

**AVALIAÇÃO DO ENCONTRO DA  
DIRETORIA DE PESQUISA, DESENVOLVIMENTO E INOVAÇÃO - DPDI  
DA UNIVERSIDADE DE FORTALEZA  
ENCONTROS CIENTÍFICOS 2017**



**FUNDAÇÃO EDSON QUEIROZ  
UNIVERSIDADE DE FORTALEZA  
DIRETORIA DE PESQUISA, DESENVOLVIMENTO E INOVAÇÃO - DPDI  
PROGRAMA DE AVALIAÇÃO INSTITUCIONAL INTERNA - PROAVI**

## **AVALIAÇÃO DOS ENCONTROS CIENTÍFICOS - UNIFOR 2017**

### **INTRODUÇÃO:**

Com o propósito de potencializar o desenvolvimento da instituição mediante processo permanente de avaliação do seu desempenho acadêmico-administrativo, intentando aperfeiçoar a atuação qualificada na educação superior, a Universidade de Fortaleza põe em execução o processo avaliativo interno.

A Diretoria de Pesquisa, Desenvolvimento e Inovação - DPDI e o Programa de Avaliação Institucional Interna - PROAVI apresentam, neste Relatório, o resultado da pesquisa realizada junto aos expositores do Encontro Científico de 2017, cujo objetivo foi investigar alguns aspectos relativos ao evento em pauta.

No presente documento, os resultados da pesquisa de opinião, junto aos expositores de 2017, são apresentados por meio de tabelas e gráficos, assim como os procedimentos metodológicos utilizados para coletar os dados.

Espera-se que as informações aqui apresentadas constituam-se como referência para tomada de decisões que favoreçam o desempenho institucional, notadamente no que tange à qualidade dos Encontros Científicos da universidade.

### **I- ASPECTOS METODOLÓGICOS:**

A avaliação do XXIII Encontro de Iniciação à Pesquisa foi censitária em sua concepção e realizou-se de outubro à dezembro de 2017, após as exposições dos painéis do referido evento. A totalidade dos componentes do respectivo grupo avaliador (Expositores do Encontro de Iniciação à Pesquisa), mediante a adesão voluntária, poderia participar do processo avaliativo.

#### **I.1 POPULAÇÃO**

Expositores do XXIII Encontro de Iniciação à Pesquisa 2017.



**FUNDAÇÃO EDSON QUEIROZ**  
**UNIVERSIDADE DE FORTALEZA**  
**DIRETORIA DE PESQUISA, DESENVOLVIMENTO E INOVAÇÃO - DPDI**  
**PROGRAMA DE AVALIAÇÃO INSTITUCIONAL INTERNA - PROAVI**

## **I.2 Grandeza da Amostra**

Para fixar a precisão do tamanho da amostra, admitiu-se uma margem de erro de no máximo 5%, para uma população constituída de 282 expositores do XXI Encontro de Iniciação à Pesquisa. Assim, o número mínimo de candidatos a serem entrevistados foi estipulado em 163, ou seja, com uma amostra de no mínimo 163 expositores. Para uma amostra de 62 entrevistados, a margem de erro estabelecida foi de 11,01%.

Preferiu-se adotar o valor antecipado para  $p$  igual a 0,50 com o objetivo de maximizar a variância populacional, obtendo-se maior aproximação para o valor da característica na população. Em outras palavras, fixou-se um maior tamanho da amostra para a precisão fixada.

## **I.4 Seleção das Unidades Amostrais**

Definido o tamanho mínimo da amostra em 163 expositores, foram selecionadas as unidades amostrais, ou seja, os expositores por meio de sorteio aleatório. Cabe registrar, nestes termos, que foram considerados válidos 62 instrumentos.

## **I.5 Instrumentos de Coleta e Pesquisa de Campo**

A coleta de dados foi realizada por meio da aplicação de um questionário impresso previamente elaborado e testado, por pesquisadores da Diretoria de Pesquisa, Desenvolvimento e Inovação - DPDI e do Programa de Avaliação Institucional Interna da UNIFOR – PROAVI.

O instrumento foi estruturado com questões relativas a informações gerais sobre o avaliador; informações sobre o evento; infraestrutura geral e secretaria e avaliação geral. O questionário fechado, seguiu a escala numérica de de 1 (um) a 10 (dez). A nota 10 corresponde ao maior conceito e 1 ao menor, além da opção Sem Condições de Avaliar (SC), cujo valor numérico é zero (nulo). Cabe registrar que cada um dos instrumentos avaliativos possuía um espaço disponível para manifestação da opinião dos avaliadores acerca da dimensão avaliada.

## 1ª Parte: Informações gerais sobre o avaliador

### 1 - Evento avaliado:

Iniciação à Pesquisa	62	100%
<b>Total</b>	<b>62</b>	<b>100%</b>

### 2- Indique sua área de conhecimento:

Ciências da vida	28	45%
Ciências Jurídicas	9	15%
Ciências Exatas e Tecnológicas	19	31%
Ciências Humanas	4	6%
Ciências Sociais Aplicadas	2	3%
<b>Total</b>	<b>62</b>	<b>100%</b>

### 3 - Sexo:

Feminino	39	63%
Masculino	23	37%
<b>Total</b>	<b>62</b>	<b>100%</b>

### 4 - Qual a sua idade (Faixa Etária)?

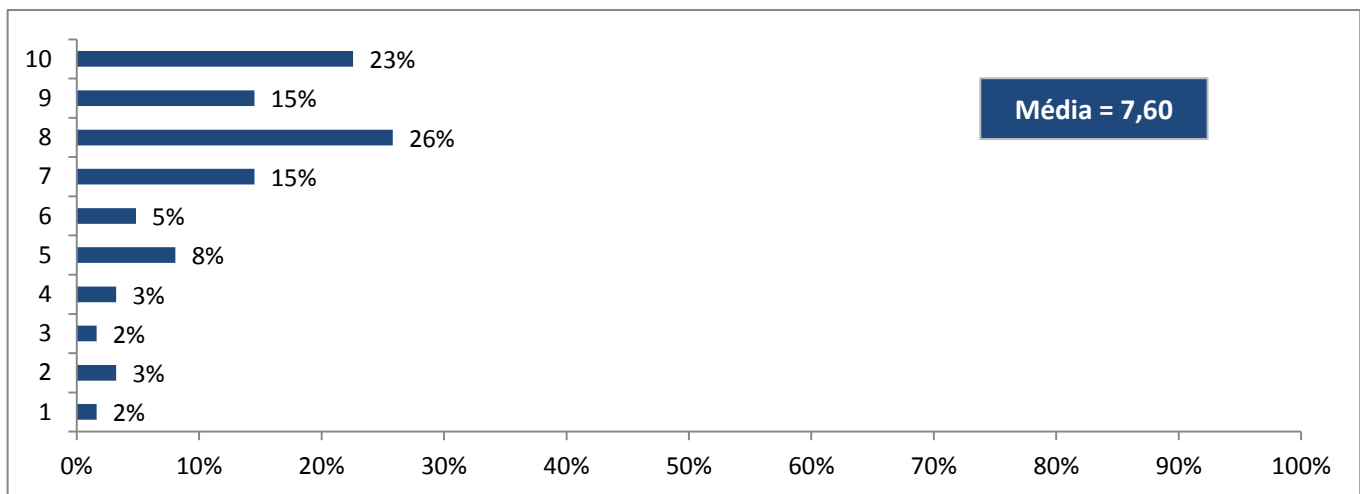
14 - 17	0	0%
18 - 20	13	21%
21 - 25	27	44%
26 - 30	9	15%
31 - 40	4	6%
41 - 50	3	5%
> 50	6	10%
<b>Total</b>	<b>62</b>	<b>100%</b>

## 2ª Parte: Informações sobre o Evento

5ª – Indique o número que melhor traduz sua avaliação dos itens propostos:

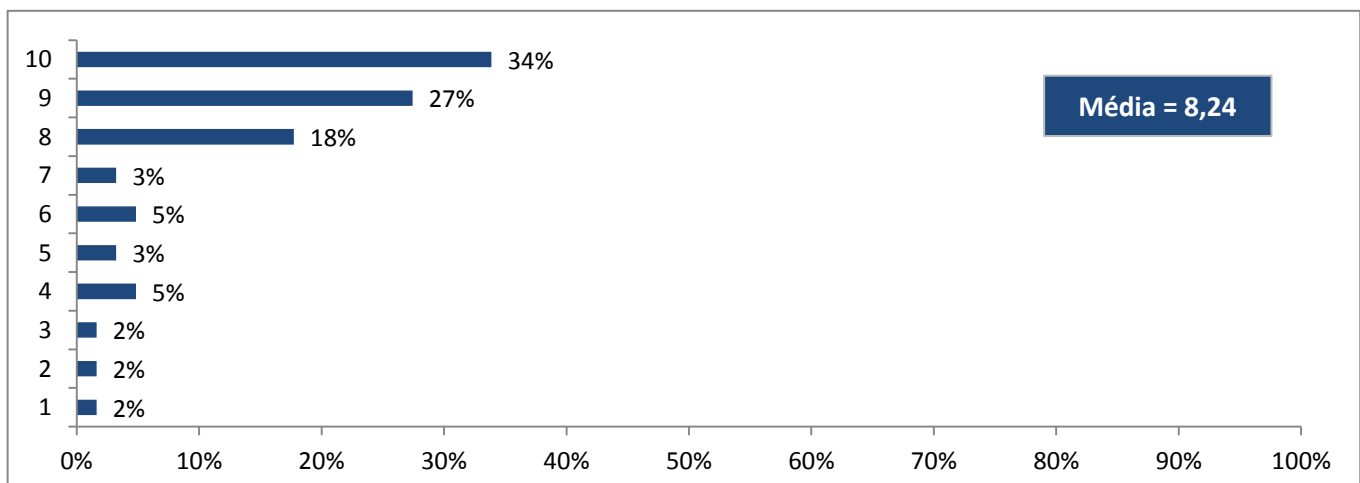
### 5.1. Divulgação preliminar do Evento

10	14	23%
9	9	15%
8	16	26%
7	9	15%
6	3	5%
5	5	8%
4	2	3%
3	1	2%
2	2	3%
1	1	2%
<b>Total</b>	<b>62</b>	<b>100%</b>
<b>Média</b>	<b>7,60</b>	



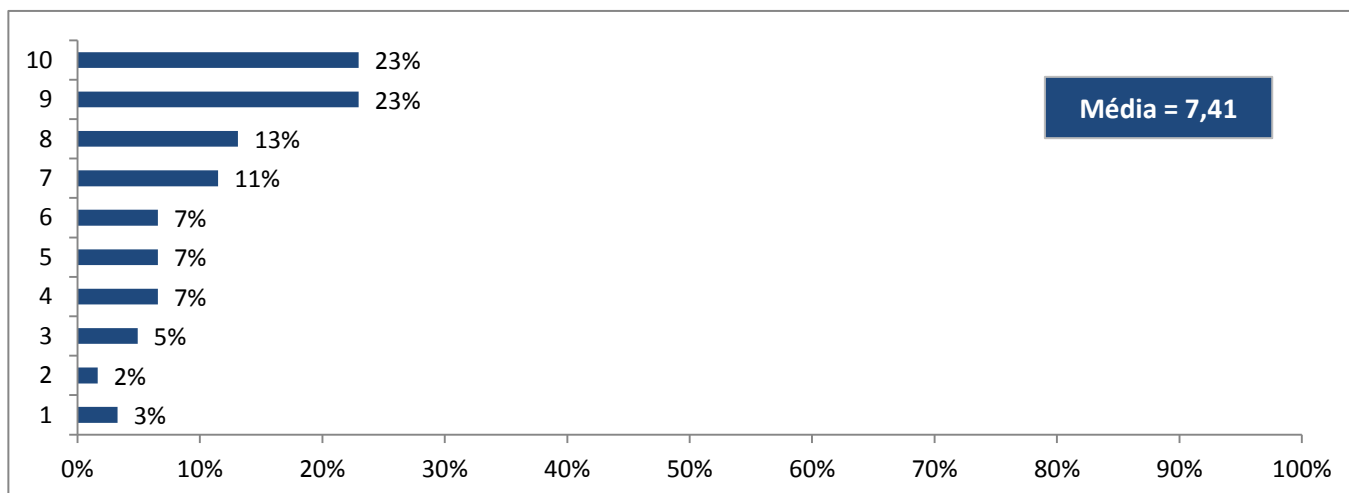
### 5.2 Processo de inscrição.

10	21	34%
9	17	27%
8	11	18%
7	2	3%
6	3	5%
5	2	3%
4	3	5%
3	1	2%
2	1	2%
1	1	2%
<b>Total</b>	<b>62</b>	<b>100%</b>
<b>Média</b>	<b>8,24</b>	



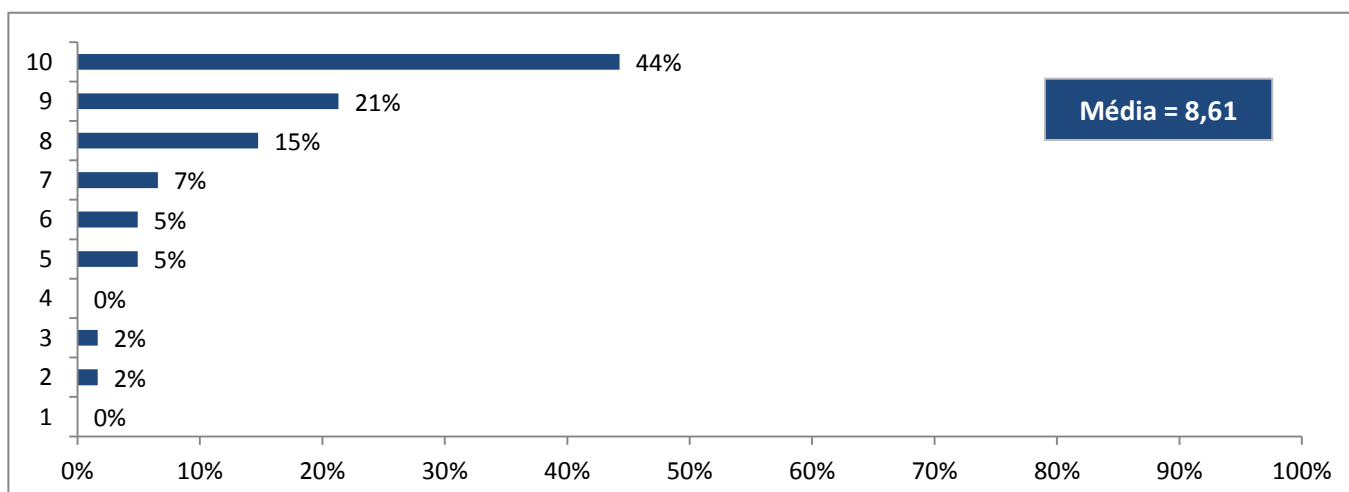
### 5.3. Clareza nas informações para o participante

10	14	23%
9	14	23%
8	8	13%
7	7	11%
6	4	7%
5	4	7%
4	4	7%
3	3	5%
2	1	2%
1	2	3%
<b>Total</b>	<b>61</b>	<b>100%</b>
<b>Média</b>	<b>7,41</b>	



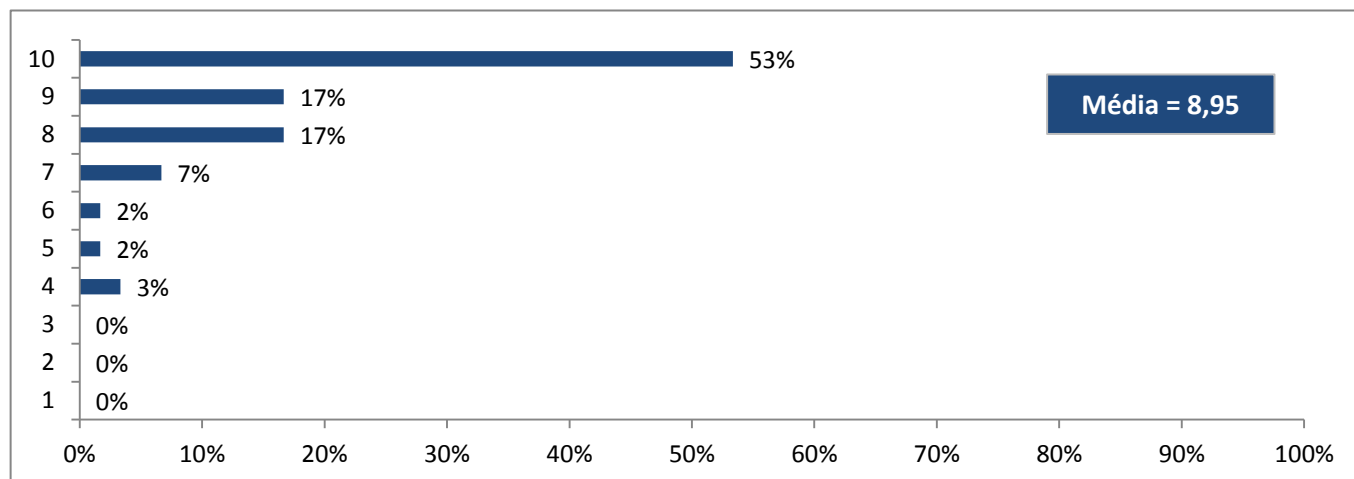
### 5.4. Processo de submissão do trabalho online

10	27	44%
9	13	21%
8	9	15%
7	4	7%
6	3	5%
5	3	5%
4	0	0%
3	1	2%
2	1	2%
1	0	0%
<b>Total</b>	<b>61</b>	<b>100%</b>
<b>Média</b>	<b>8,61</b>	



## 5.5. Tempo disponível para exposição do trabalho

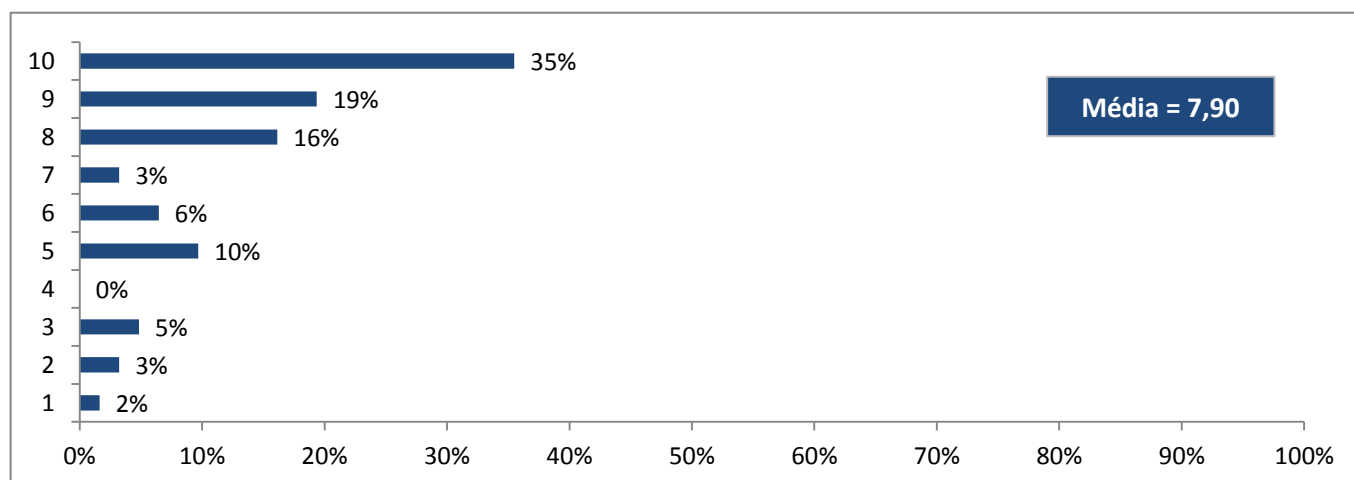
10	32	53%
9	10	17%
8	10	17%
7	4	7%
6	1	2%
5	1	2%
4	2	3%
3	0	0%
2	0	0%
1	0	0%
<b>Total</b>	<b>60</b>	<b>100%</b>
<b>Média</b>	<b>8,95</b>	



## 3ª Parte: Infraestrutura geral e secretaria

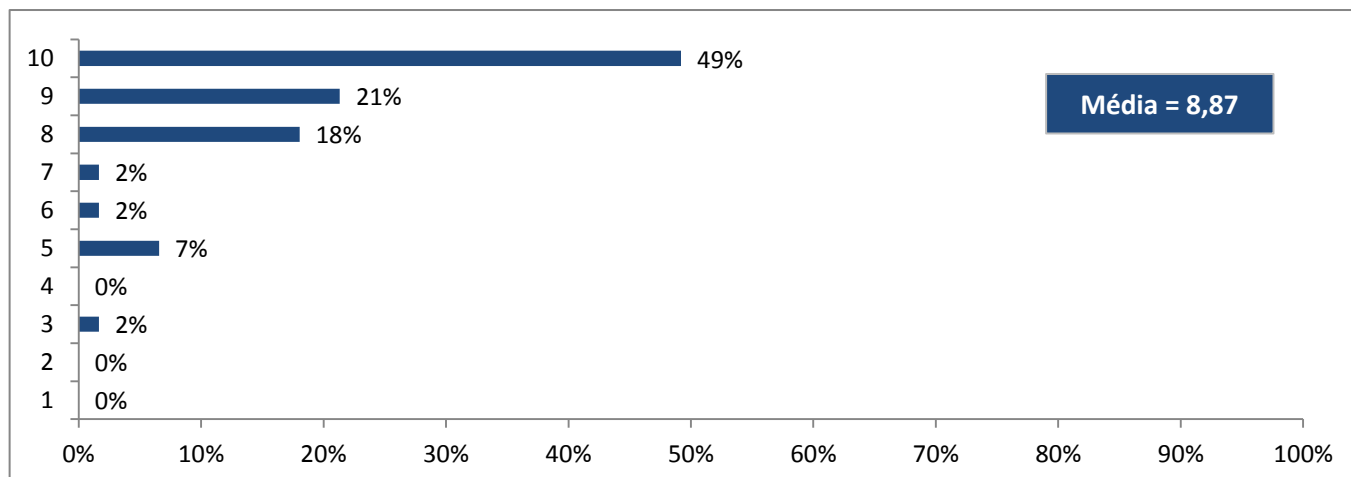
### 6.1 Organização

10	22	35%
9	12	19%
8	10	16%
7	2	3%
6	4	6%
5	6	10%
4	0	0%
3	3	5%
2	2	3%
1	1	2%
<b>Total</b>	<b>62</b>	<b>100%</b>
<b>Média</b>	<b>7,90</b>	



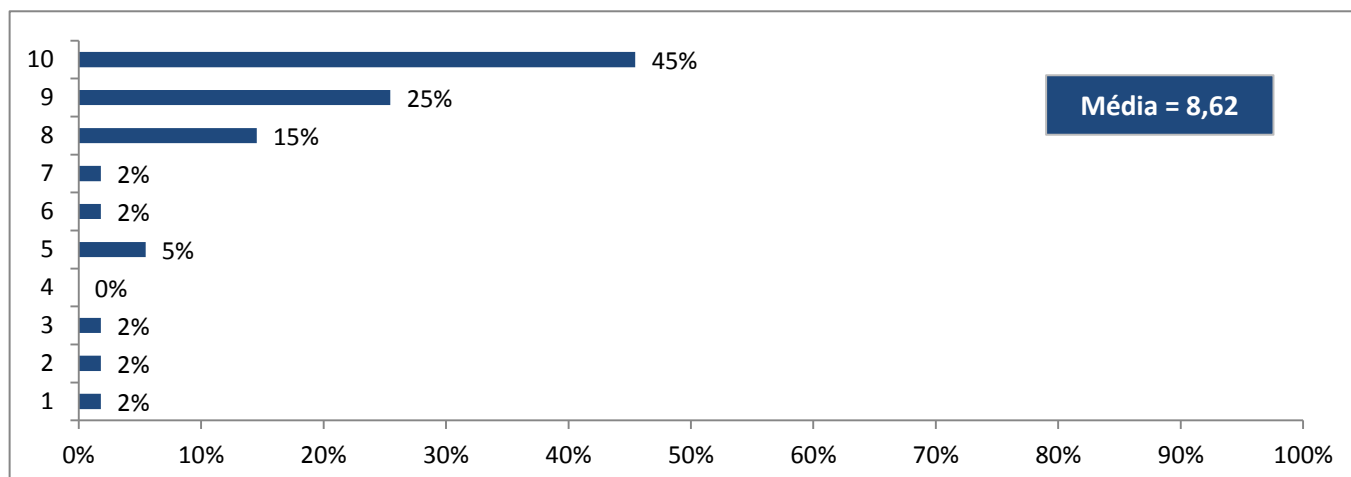
## 6.2 Local (espaço físico para apresentação)

10	30	49%
9	13	21%
8	11	18%
7	1	2%
6	1	2%
5	4	7%
4	0	0%
3	1	2%
2	0	0%
1	0	0%
<b>Total</b>	<b>61</b>	<b>100%</b>
<b>Média</b>	<b>8,87</b>	



## 6.3 Atendimento de secretaria

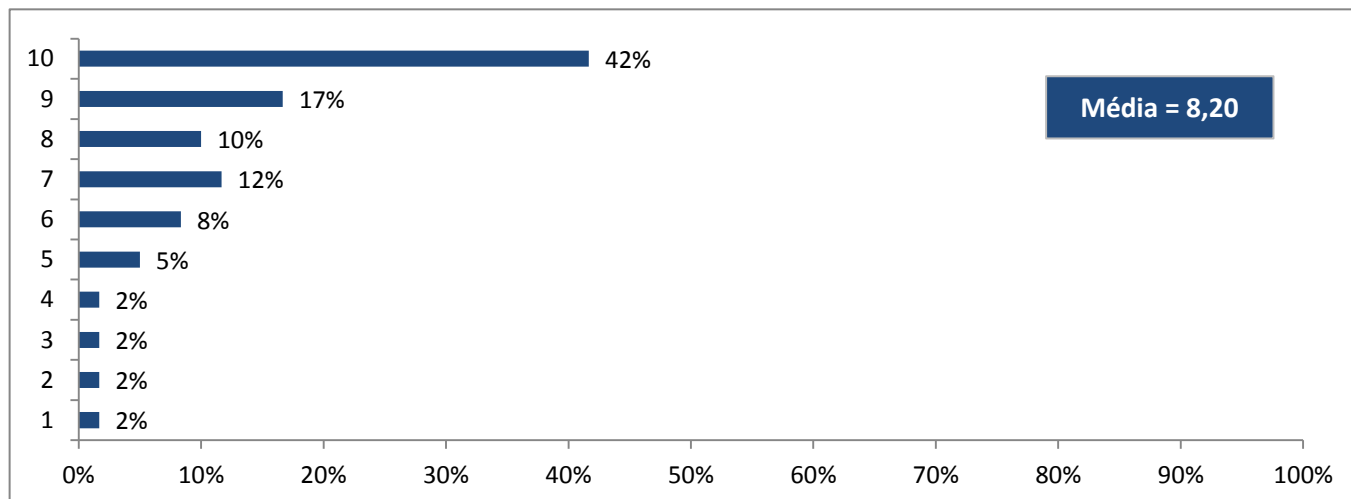
10	25	45%
9	14	25%
8	8	15%
7	1	2%
6	1	2%
5	3	5%
4	0	0%
3	1	2%
2	1	2%
1	1	2%
<b>Total</b>	<b>55</b>	<b>100%</b>
<b>Média</b>	<b>8,62</b>	





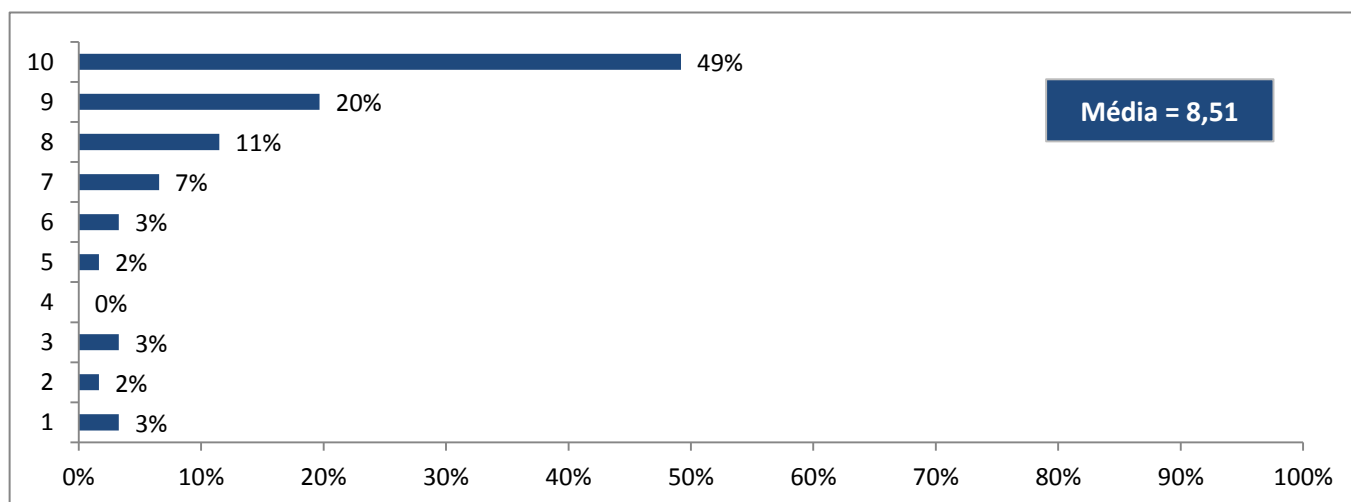
## 6.4 Sinalização dos locais de atividades

10	25	42%
9	10	17%
8	6	10%
7	7	12%
6	5	8%
5	3	5%
4	1	2%
3	1	2%
2	1	2%
1	1	2%
<b>Total</b>	<b>60</b>	<b>100%</b>
<b>Média</b>	<b>8,20</b>	



## 6.5 Condições de apresentação dos trabalhos (suporte técnico)

10	30	49%
9	12	20%
8	7	11%
7	4	7%
6	2	3%
5	1	2%
4	0	0%
3	2	3%
2	1	2%
1	2	3%
<b>Total</b>	<b>61</b>	<b>100%</b>
<b>Média</b>	<b>8,51</b>	



## 4ª Parte: Avaliação geral do evento

### 7. Avaliação geral do Encontro

10	12	20%
9	17	28%
8	16	26%
7	4	7%
6	3	5%
5	4	7%
4	3	5%
3	2	3%
2	0	0%
1	0	0%
<b>Total</b>	<b>61</b>	<b>100%</b>
<b>Média</b>	<b>7,95</b>	

