



FUNDAÇÃO EDSON QUEIROZ
UNIVERSIDADE DE FORTALEZA
VICE-REITORIA DE GRADUAÇÃO – VREGRAD
PROGRAMA DE AVALIAÇÃO INSTITUCIONAL INTERNA – PROAVI

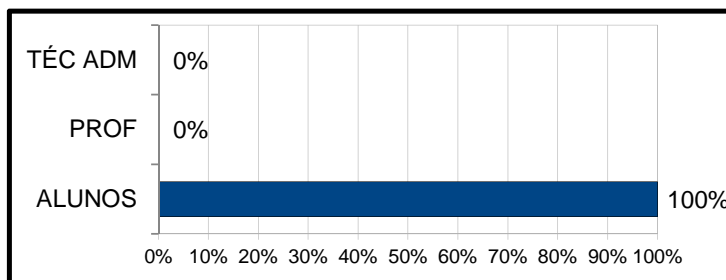
AVALIAÇÃO DE SERVIÇOS 2012

**AVALIAÇÃO DOS SERVIÇOS DA CENTRAL DE IMPRESSÃO DO CARTÓRIO SIMULADO DO EPJ
(ZCS)**

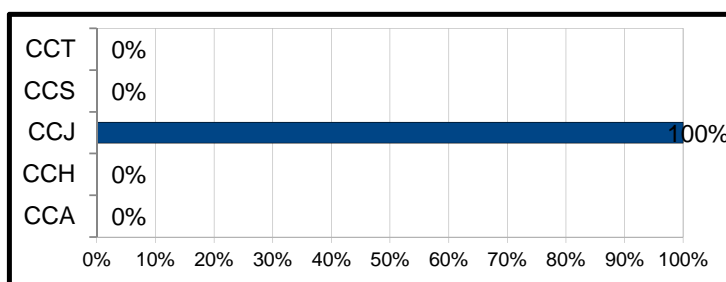
março/2013

1ª Parte - INFORMAÇÕES GERAIS SOBRE O AVALIADOR

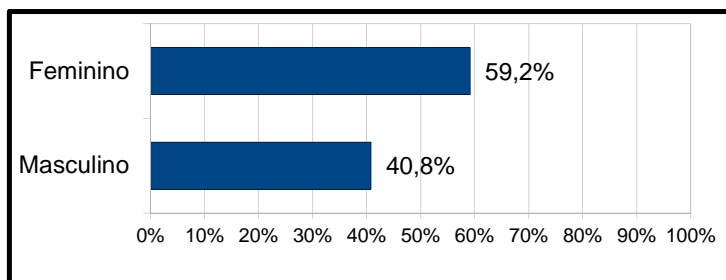
População		
ALUNOS	311	100%
PROF	0	0%
TÉC ADM	0	0%
Total	311	100%



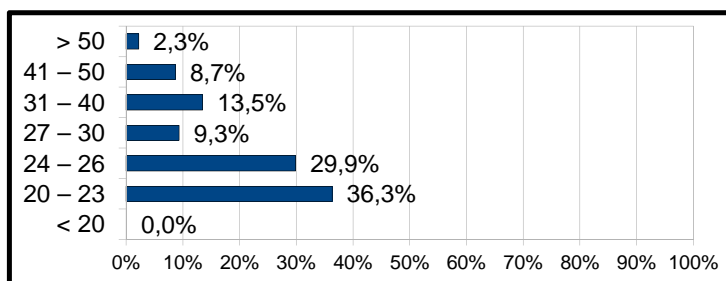
Centro		
CCA	0	0%
CCH	0	0%
CCJ	311	100%
CCS	0	0%
CCT	0	0%
Total	311	100%



Sexo		
Masculino	127	40,8%
Feminino	184	59,2%
Total	311	100%



Faixa Etária (anos)		
< 20	0	0,0%
20 – 23	113	36,3%
24 – 26	93	29,9%
27 – 30	29	9,3%
31 – 40	42	13,5%
41 – 50	27	8,7%
> 50	7	2,3%
Total	311	100%

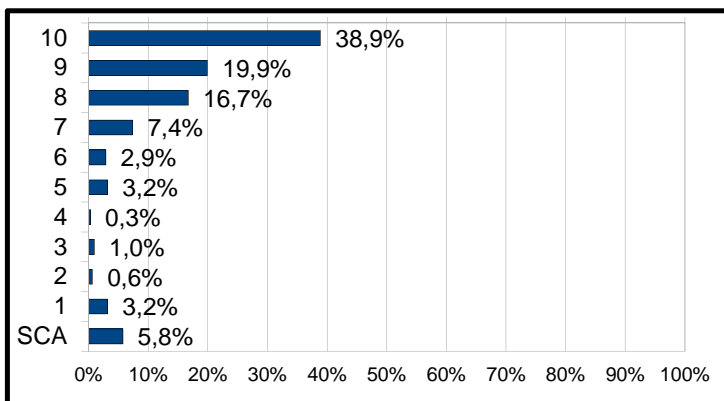


2ª Parte - AVALIAÇÃO DOS SERVIÇOS DA CENTRAL DE IMPRESSÃO DO CARTORIO SIMULADO DO EPJ (ZCS)

1ª Questão - Indique sua avaliação do material produzido pela Central de Impressão nos itens propostos:

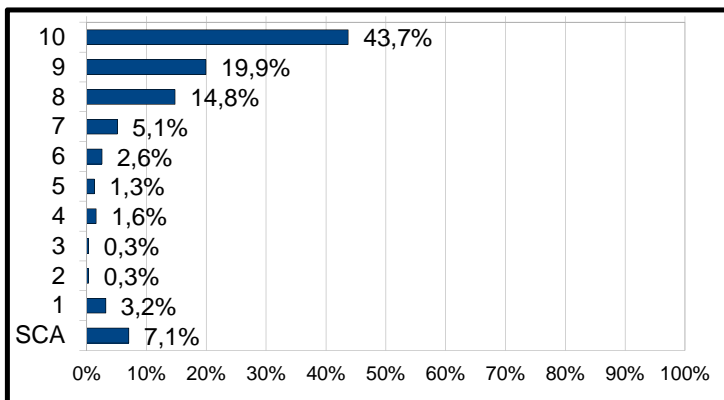
1.1 Apresenta qualidade adequada

10	121	38,9%
9	62	19,9%
8	52	16,7%
7	23	7,4%
6	9	2,9%
5	10	3,2%
4	1	0,3%
3	3	1,0%
2	2	0,6%
1	10	3,2%
SCA	18	5,8%
Total	311	100%
Média	8,45	84,51%



1.2 É entregue no prazo previsto

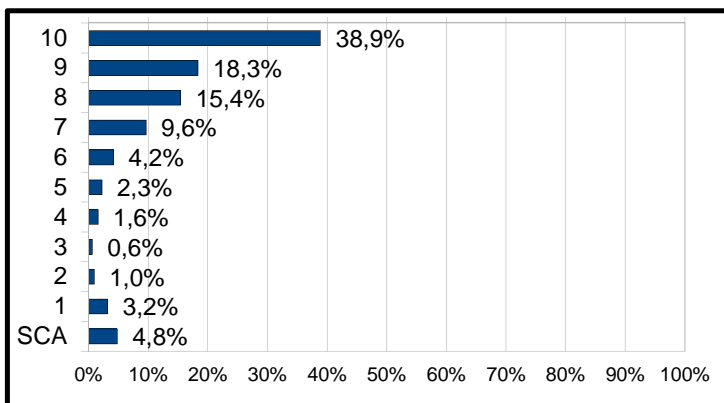
10	136	43,7%
9	62	19,9%
8	46	14,8%
7	16	5,1%
6	8	2,6%
5	4	1,3%
4	5	1,6%
3	1	0,3%
2	1	0,3%
1	10	3,2%
SCA	22	7,1%
Total	311	100%
Média	8,65	86,54%



2ª Questão - Indique sua avaliação do funcionário no atendimento da Central de Impressão nos itens propostos:

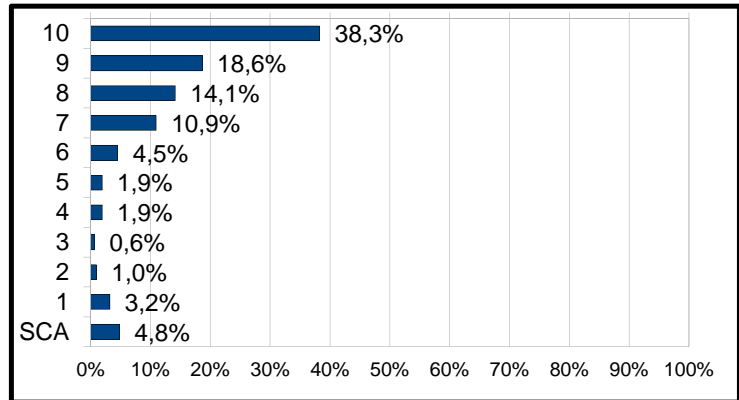
2.1 Demonstra eficiência na condução dos problemas apresentados

10	121	38,9%
9	57	18,3%
8	48	15,4%
7	30	9,6%
6	13	4,2%
5	7	2,3%
4	5	1,6%
3	2	0,6%
2	3	1,0%
1	10	3,2%
SCA	15	4,8%
Total	311	100%
Média	8,35	83,51%



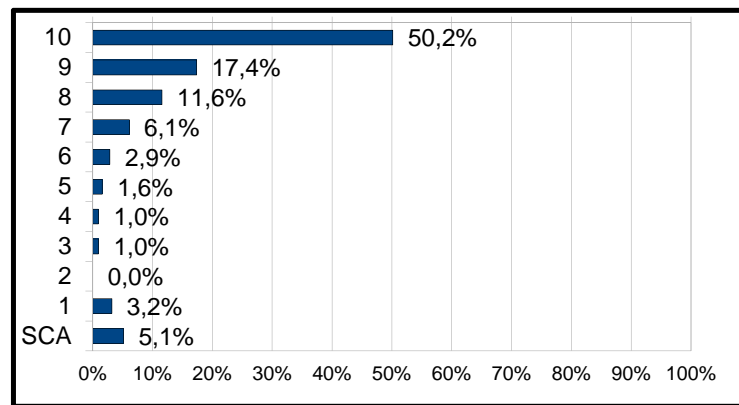
2.2 Demonstra agilidade no atendimento

10	119	38,3%
9	58	18,6%
8	44	14,1%
7	34	10,9%
6	14	4,5%
5	6	1,9%
4	6	1,9%
3	2	0,6%
2	3	1,0%
1	10	3,2%
SCA	15	4,8%
Total	311	100%
Média	8,32	83,18%



2.3 Mantém um clima de respeito mútuo

10	156	50,2%
9	54	17,4%
8	36	11,6%
7	19	6,1%
6	9	2,9%
5	5	1,6%
4	3	1,0%
3	3	1,0%
2	0	0,0%
1	10	3,2%
SCA	16	5,1%
Total	311	100%
Média	8,74	87,36%



3ª Parte - Resultado Geral da Avaliação

Material	8,55	85,52%
Funcion.	8,47	84,68%
Geral	8,51	85,10%

