



FUNDAÇÃO EDSON QUEIROZ
UNIVERSIDADE DE FORTALEZA
Vice-Reitoria de Ensino de Graduação – VREGRAD
Programa de Avaliação Institucional Interna – PROAVI

PESQUISA DE OPINIÃO COM OS POSSÍVEIS CONCLUDENTES DE 2014.2
DA UNIVERSIDADE DE FORTALEZA - UNIFOR

fevereiro/2015

SUMÁRIO

Introdução.....	04
I – Aspectos Metodológicos.....	05
I.1 Amostragem.....	05
I.3 Grandeza da Amostra.....	05
I.4 Seleção das Unidades Amostrais.....	05
I.5 Instrumentos de Coleta e Pesquisa de Campo.....	06
II – Gráficos e Tabelas.....	07
1ª Parte - Informações gerais sobre o aluno.....	08
1ª Questão – Indique seu curso.....	08
2ª Questão – Sexo.....	08
3ª Questão – Faixa etária.....	09
2ª Parte - Grau de satisfação com o curso e formação profissional.....	10
4ª Questão – Indique o número que melhor traduz sua avaliação dos itens propostos.....	10
4.1. Satisfação com seu curso.....	10
4.2. Segurança, quanto à sua formação, para dar continuidade (ou iniciar) sua vida profissional.....	11
4.3. Contribuição das disciplinas do seu curso (conteúdo e atividades) para sua formação profissional.....	12
4.4. Contribuição dos professores de seu curso para sua formação profissional.....	13
5ª Questão – Marque que atividade(s) você considerou mais importante(s) para sua formação profissional (múltipla escolha)	14
6ª Questão – Qual(ais) sua(s) sugestão(ões) para o curso se tornar mais adequado para a formação profissional que você escolheu (múltipla escolha).....	15
3ª Parte - Empregabilidade - Educação continuada e grau de satisfação com a universidade	
7ª Questão – Você está exercendo alguma atividade profissional atualmente?.....	16
8ª Questão – Indique sua faixa salarial.....	16

9ª Questão – Você está neste emprego devido: (múltipla escolha).....	17
10ª Questão – Você tem interesse em dar continuidade à sua formação profissional?.....	17
11ª Questão – Você escolheria novamente a UNIFOR para fazer outro curso?.....	18
12ª Questão – Atribua uma nota à UNIFOR.....	19
III – Questões Abertas.....	20
13ª Questão – Comentários e/ou sugestões.....	21



FUNDAÇÃO EDSON QUEIROZ
UNIVERSIDADE DE FORTALEZA
Vice-Reitoria de Ensino de Graduação – VREGRAD
Programa de Avaliação Institucional Interna – PROAVI

PESQUISA DE OPINIÃO COM OS POSSÍVEIS CONCLUDENTES DE 2014.2

INTRODUÇÃO:

Com o propósito de potencializar o desenvolvimento da instituição mediante processo permanente de avaliação do seu desempenho acadêmico-administrativo, intentando aperfeiçoar a atuação qualificada na educação superior, a Universidade de Fortaleza põe em execução o processo avaliativo interno.

A Vice Reitoria de Ensino de Graduação - VREGRAD e o Programa de Avaliação Institucional Interna - PROAVI apresentam, neste Relatório, o resultado da pesquisa realizada com os possíveis concludentes de 2014.2 da UNIFOR, cujo objetivo foi investigar alguns aspectos da vida acadêmica a partir da opinião dos respondentes em pauta.

No presente documento, os resultados da pesquisa de opinião, junto aos possíveis concludentes de 2014.2. Geral, são apresentados por meio de tabelas e gráficos, assim como os procedimentos metodológicos utilizados para coletar os dados.

Espera-se que as informações aqui apresentadas constituam-se como referência para tomada de decisões que favoreçam o desempenho institucional, notadamente no que tange à qualidade da universidade.

I- ASPECTOS METODOLÓGICOS:

A avaliação dos possíveis concludentes foi censitária em sua concepção e realizou-se em dezembro de 2014.2. A totalidade dos componentes do respectivo grupo avaliador (discentes possíveis concludentes de 2014.2 dos cursos de graduação), mediante a adesão voluntária, poderia participar do processo avaliativo.

I.1 População

Possíveis concludentes da Universidade de Fortaleza – UNIFOR, no período de 2014.2

I.3 Grandeza da Amostra

Para fixar a precisão do tamanho da amostra, admitiu-se um nível de confiança de 95% e margem de erro de no máximo 2,5% para uma população constituída de 1.633 concludentes da Universidade de Fortaleza -

Preferiu-se adotar o valor antecipado para p igual a 0,50 com o objetivo de maximizar a variância populacional, obtendo-se maior aproximação para o valor da característica na população. Em outras palavras, fixou-se um maior tamanho da amostra para a precisão fixada.

Assim, o número mínimo de candidatos a serem entrevistados foi estipulado em 1.014, ou seja, com uma amostra de no mínimo 1.012 concludentes da Universidade de Fortaleza - UNIFOR.

I.4 Seleção das Unidades Amostrais

Definido o tamanho mínimo da amostra em 1.012 concludentes, foram selecionadas as unidades amostrais, ou seja, os concludentes por meio de sorteio aleatório. Cabe registrar, nestes termos, que foram considerados válidos 1.014 instrumentos.

I.5 Instrumentos de Coleta e Pesquisa de Campo

A coleta de dados foi realizada por meio da aplicação de um questionário impresso previamente elaborado e testado, por pesquisadores da Vice-Reitoria de Ensino de Graduação- VREGRAD e do Programa de Avaliação Institucional Interna da UNIFOR – PROAVI.

O instrumento foi estruturado com questões relativas ao grau de satisfação com o curso de graduação e formação profissional; à educação continuada e ao grau de satisfação com a universidade. O questionário fechado, seguiu a escala numérica de de 1 (um) a 10 (dez). A nota 10 corresponde ao maior conceito e 1 ao menor, além da opção Sem Condições de Avaliar (SC), cujo valor numérico é zero (nulo). Cabe registrar que cada um dos instrumentos avaliativos possuía um espaço disponível para manifestação da opinião dos avaliadores acerca da dimensão avaliada.

II – GRÁFICOS e TABELAS

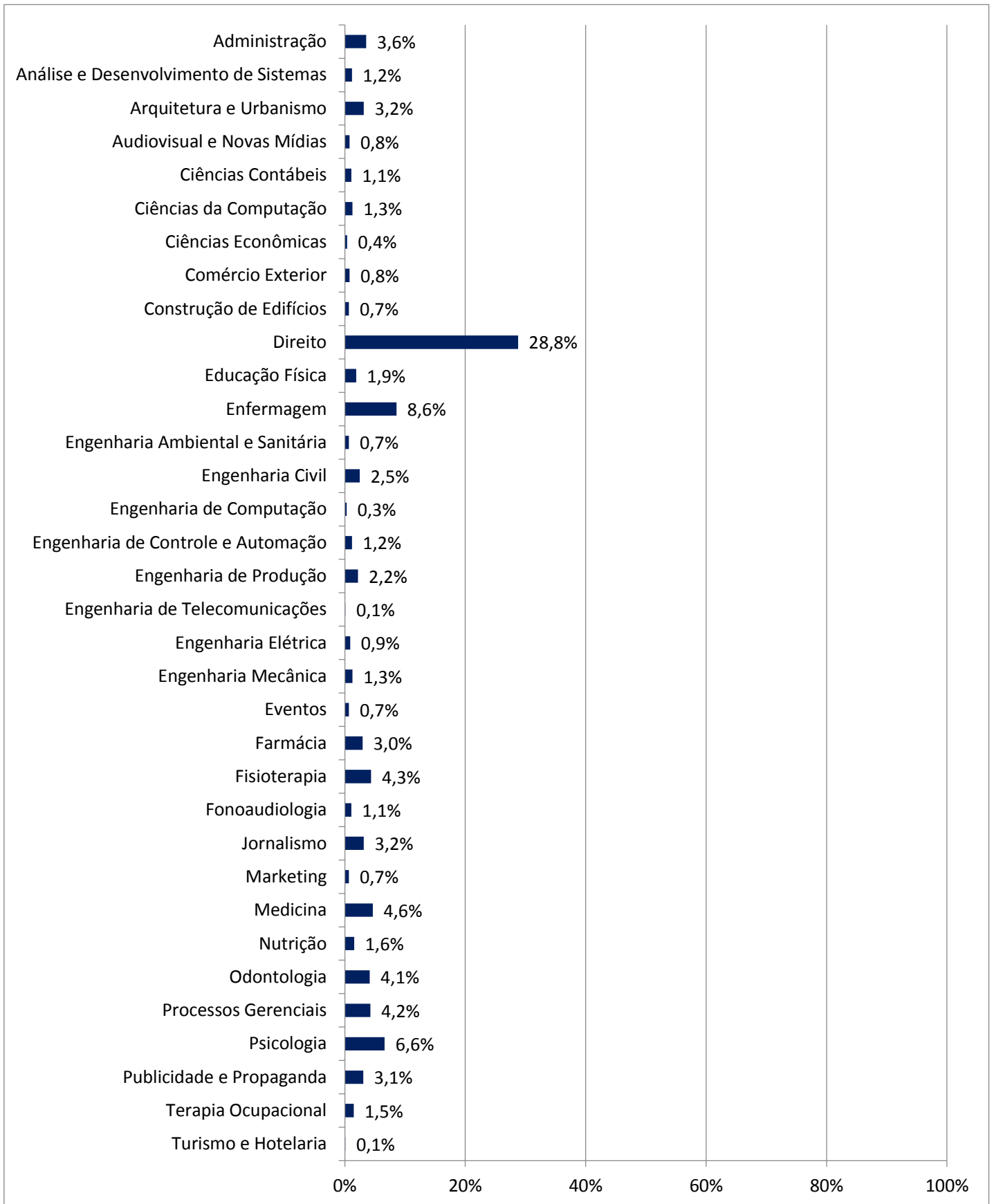
1ª Parte – Informações gerais sobre o aluno

1ª Questão – Curso

Tabela

Administração	36	3,6%
Análise e Desenvolvimento de Sistemas	12	1,2%
Arquitetura e Urbanismo	32	3,2%
Audiovisual e Novas Mídias	8	0,8%
Ciências Contábeis	11	1,1%
Ciências da Computação	13	1,3%
Ciências Econômicas	4	0,4%
Comércio Exterior	8	0,8%
Construção de Edifícios	7	0,7%
Direito	292	28,8%
Educação Física	19	1,9%
Enfermagem	87	8,6%
Engenharia Ambiental e Sanitária	7	0,7%
Engenharia Civil	25	2,5%
Engenharia de Computação	3	0,3%
Engenharia de Controle e Automação	12	1,2%
Engenharia de Produção	22	2,2%
Engenharia de Telecomunicações	1	0,1%
Engenharia Elétrica	9	0,9%
Engenharia Mecânica	13	1,3%
Eventos	7	0,7%
Farmácia	30	3,0%
Fisioterapia	44	4,3%
Fonoaudiologia	11	1,1%
Jornalismo	32	3,2%
Marketing	7	0,7%
Medicina	47	4,6%
Nutrição	16	1,6%
Odontologia	42	4,1%
Processos Gerenciais	43	4,2%
Psicologia	67	6,6%
Publicidade e Propaganda	31	3,1%
Terapia Ocupacional	15	1,5%
Turismo e Hotelaria	1	0,1%
Total	1014	100%

Gráfico

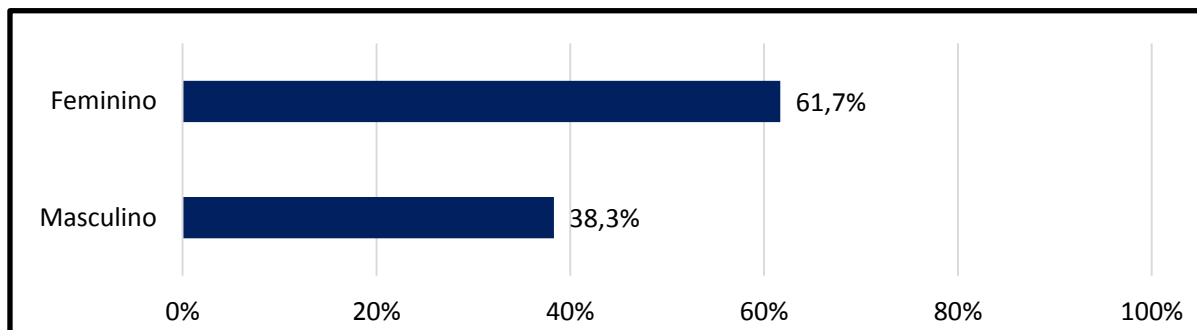


2ª Questão – Sexo

Tabela

Feminino	618	61,7%
Masculino	384	38,3%
Total	1002	100%

Gráfico

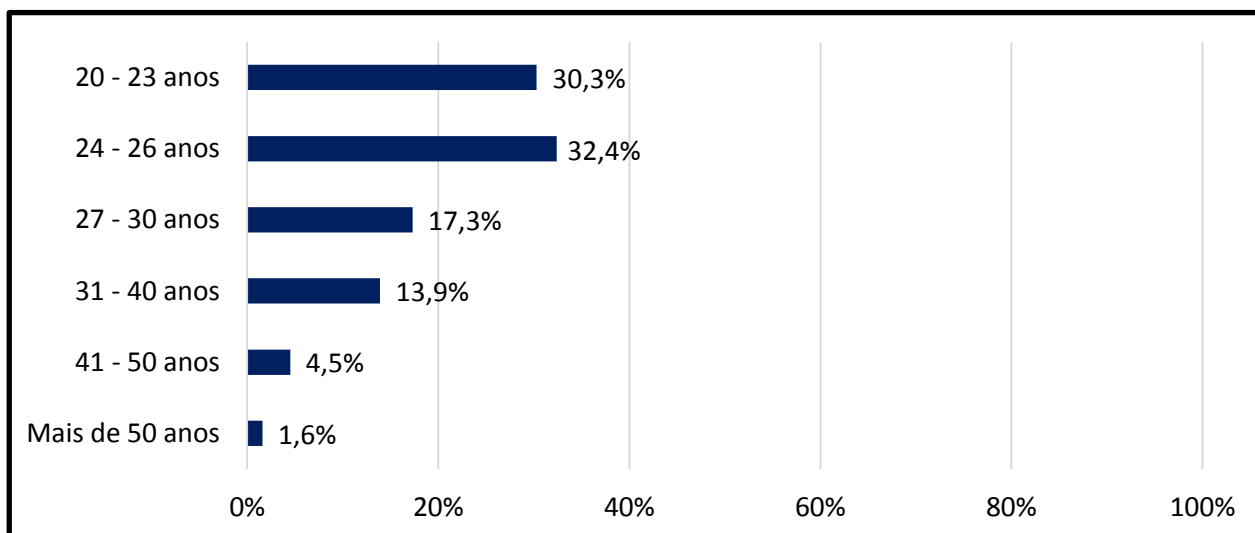


3ª Questão – Faixa Etária

Tabela

20 - 23 anos	303	30,3%
24 - 26 anos	324	32,4%
27 - 30 anos	173	17,3%
31 - 40 anos	139	13,9%
41 - 50 anos	45	4,5%
Mais de 50 anos	16	1,6%
Total	1000	98%

Gráfico



2ª Parte – Grau de satisfação com o curso e formação profissional

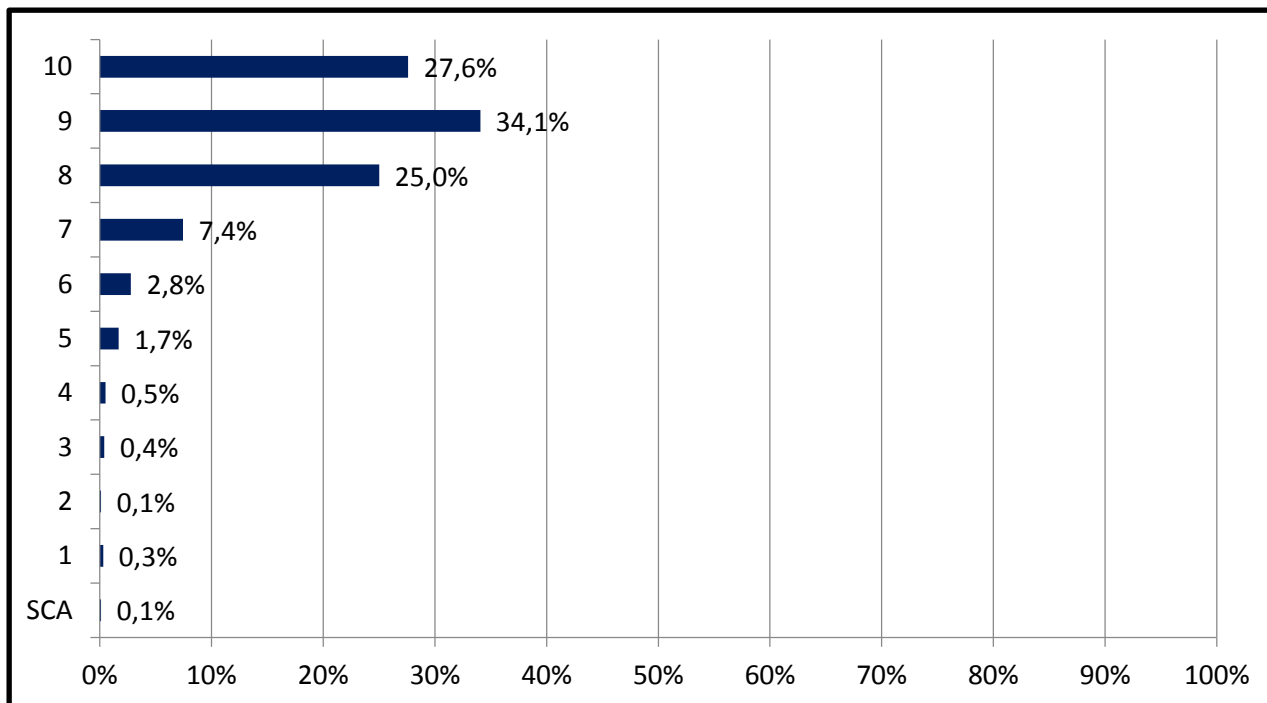
4ª Questão - Indique o número que melhor traduz sua avaliação dos itens propostos:

4.1 Satisfação com seu Curso

Tabela

10	278	27,6%
9	343	34,1%
8	252	25,0%
7	75	7,4%
6	28	2,8%
5	17	1,7%
4	5	0,5%
3	4	0,4%
2	1	0,1%
1	3	0,3%
SCA	1	0,1%
Total	1007	100%

Gráfico

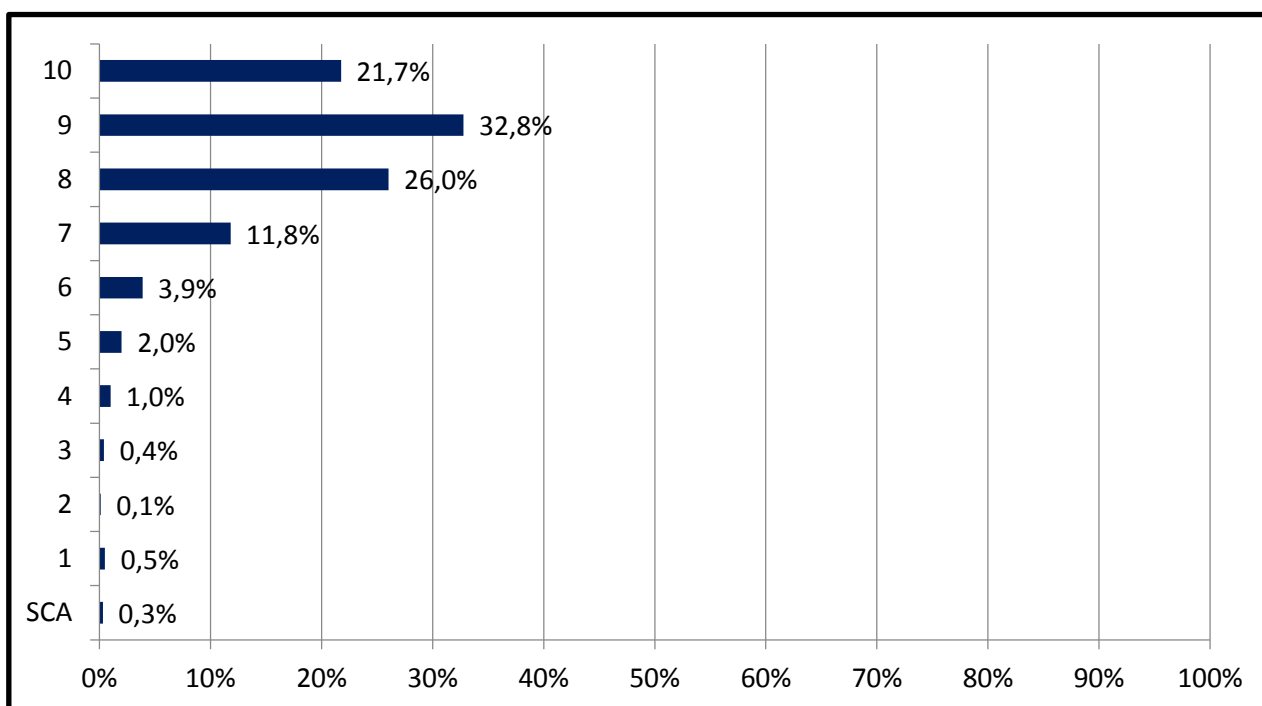


4.2 Segurança, quanto à sua formação, para dar continuidade (ou iniciar) sua vida profissional

Tabela

10	219	21,7%
9	330	32,8%
8	262	26,0%
7	119	11,8%
6	39	3,9%
5	20	2,0%
4	10	1,0%
3	4	0,4%
2	1	0,1%
1	5	0,5%
SCA	3	0,3%
Total	1012	100%

Gráfico

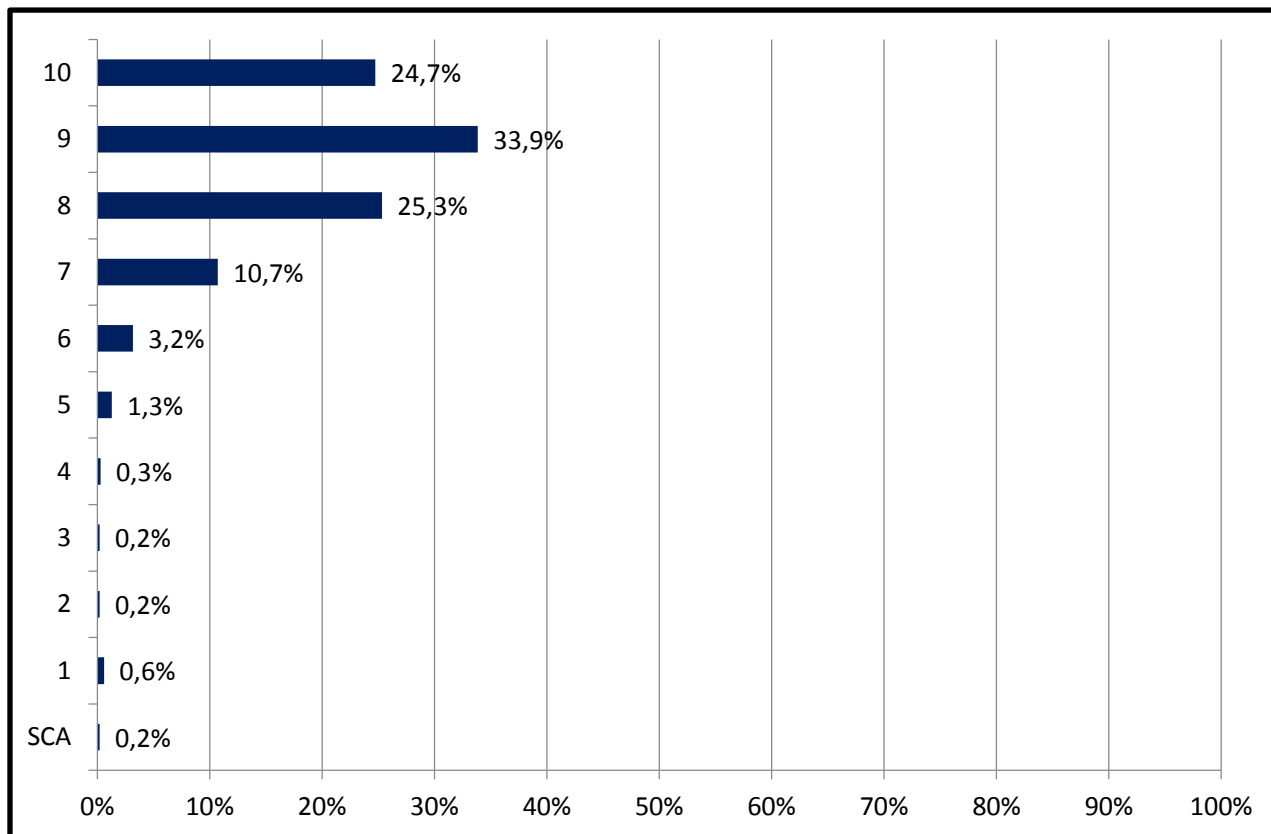


4.3 Contribuição das disciplinas do seu curso (conteúdo e atividades) para a formação profissional

Tabela

10	249	24,7%
9	341	33,9%
8	255	25,3%
7	108	10,7%
6	32	3,2%
5	13	1,3%
4	3	0,3%
3	2	0,2%
2	2	0,2%
1	6	0,6%
SCA	2	0,2%
Total	1013	101%

Gráfico

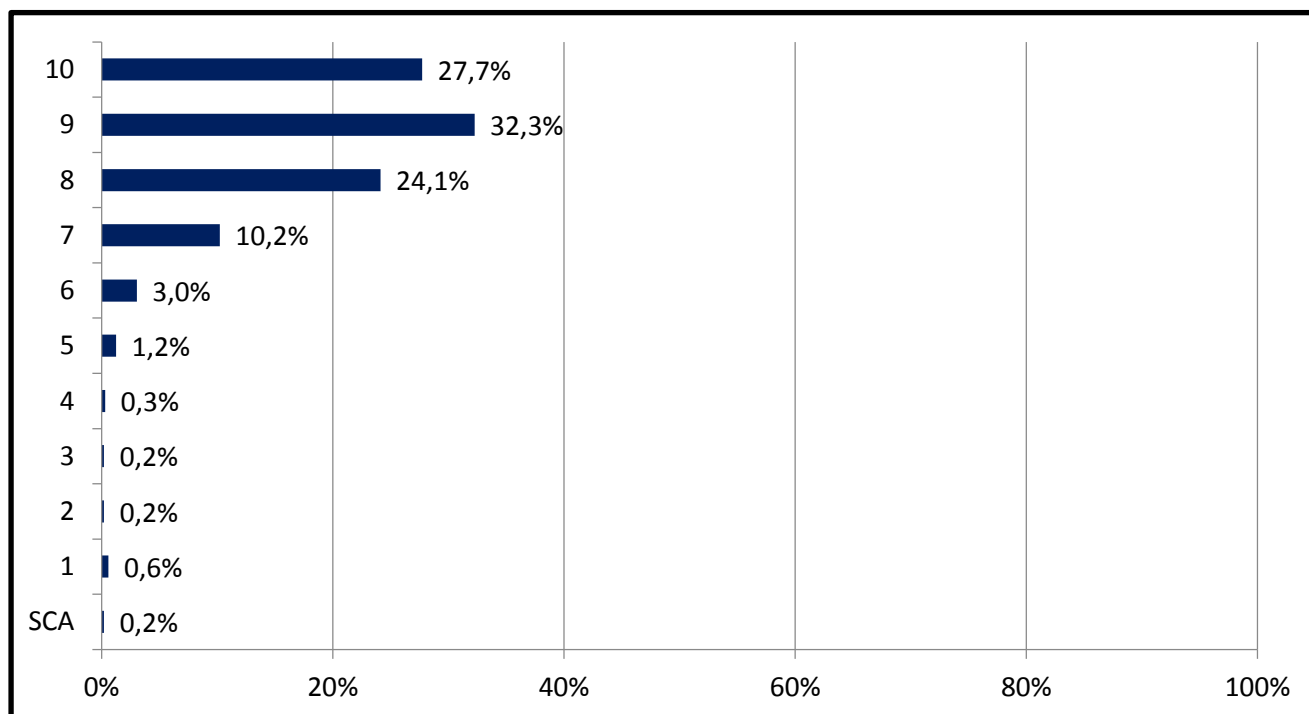


4.4 Contribuição dos professores de seu curso para a formação profissional

Tabela

10	293	27,7%
9	341	32,3%
8	255	24,1%
7	108	10,2%
6	32	3,0%
5	13	1,2%
4	3	0,3%
3	2	0,2%
2	2	0,2%
1	6	0,6%
SCA	2	0,2%
Total	1057	100%

Gráfico

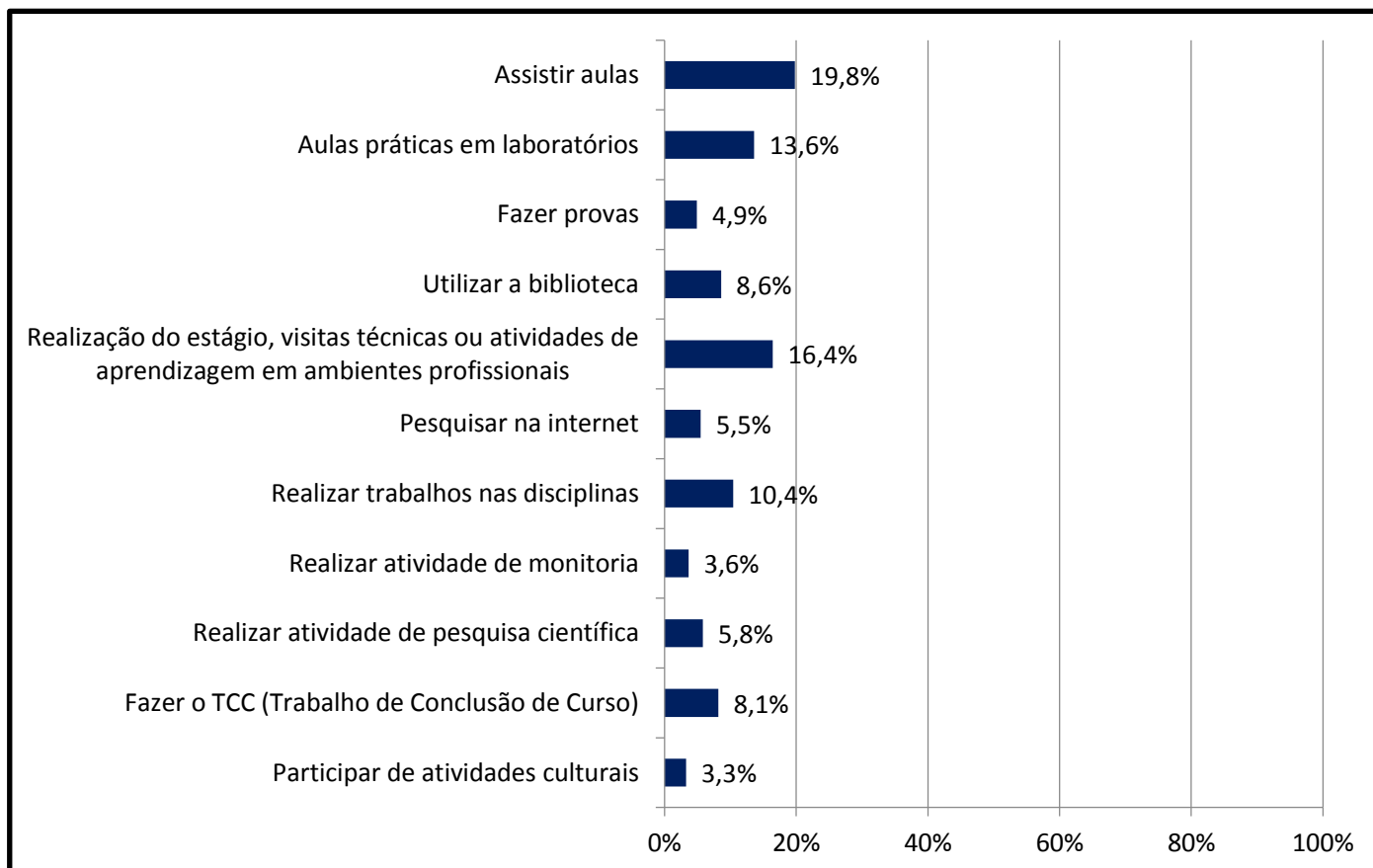


5ª Questão - Marque que atividade(s) você considerou mais importante(s) para sua formação profissional (múltipla escolha)

Tabela

Assistir aulas	834	19,8%
Aulas práticas em laboratórios	573	13,6%
Fazer provas	206	4,9%
Utilizar a biblioteca	361	8,6%
Realização do estágio, visitas técnicas ou atividades de aprendizagem em ambientes profissionais	691	16,4%
Pesquisar na internet	231	5,5%
Realizar trabalhos nas disciplinas	438	10,4%
Realizar atividade de monitoria	153	3,6%
Realizar atividade de pesquisa científica	244	5,8%
Fazer o TCC (Trabalho de Conclusão de Curso)	343	8,1%
Participar de atividades culturais	137	3,3%
Total	4211	100%

Tabela

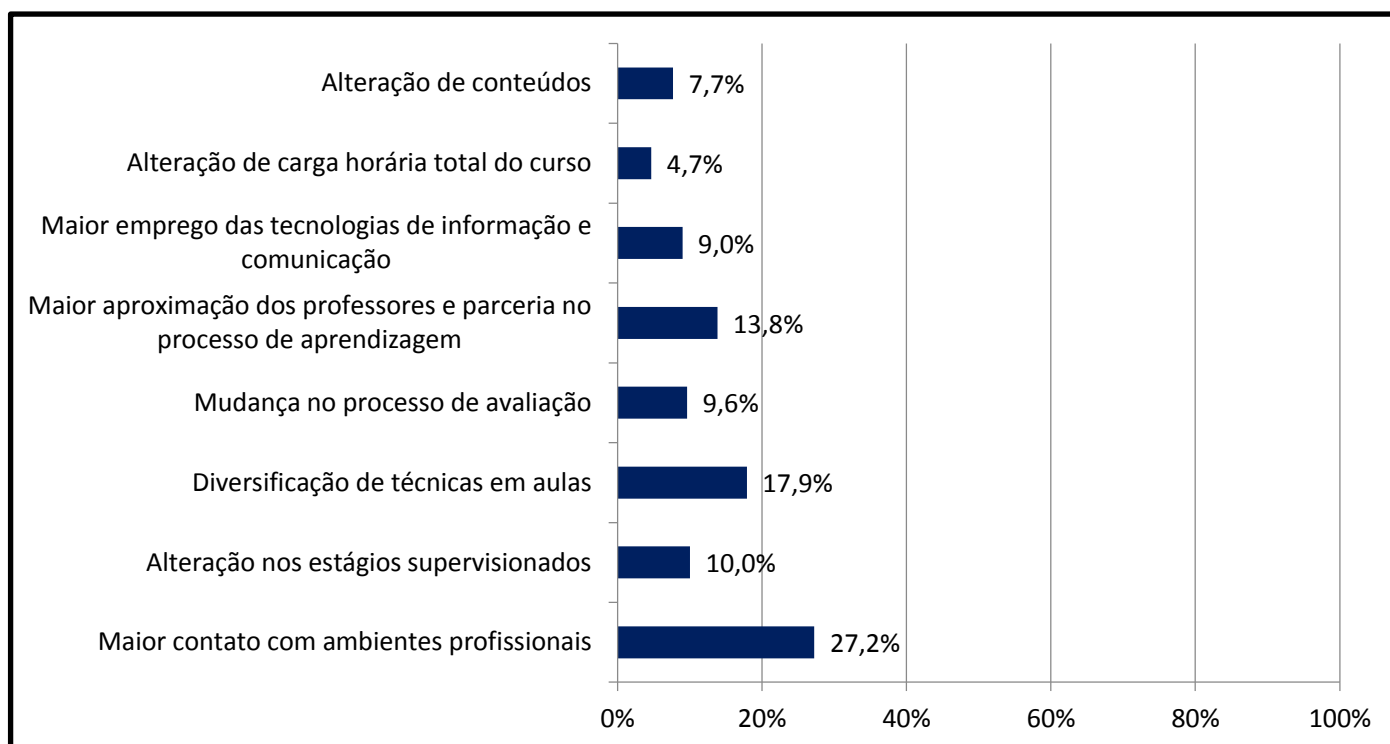


6ª Questão - Qual(ais) sua(s) sugestão(ões) para o curso se tornar mais adequado para a formação profissional que você escolheu (múltipla escolha)

Tabela

Alteração de conteúdos	204	7,7%
Alteração de carga horária total do curso	124	4,7%
Maior emprego das tecnologias de informação e comunicação	239	9,0%
Maior aproximação dos professores e parceria no processo de aprendizagem	367	13,8%
Mudança no processo de avaliação	256	9,6%
Diversificação de técnicas em aulas	475	17,9%
Alteração nos estágios supervisionados	266	10,0%
Maior contato com ambientes profissionais	723	27,2%
Total	2654	100%

Gráfico



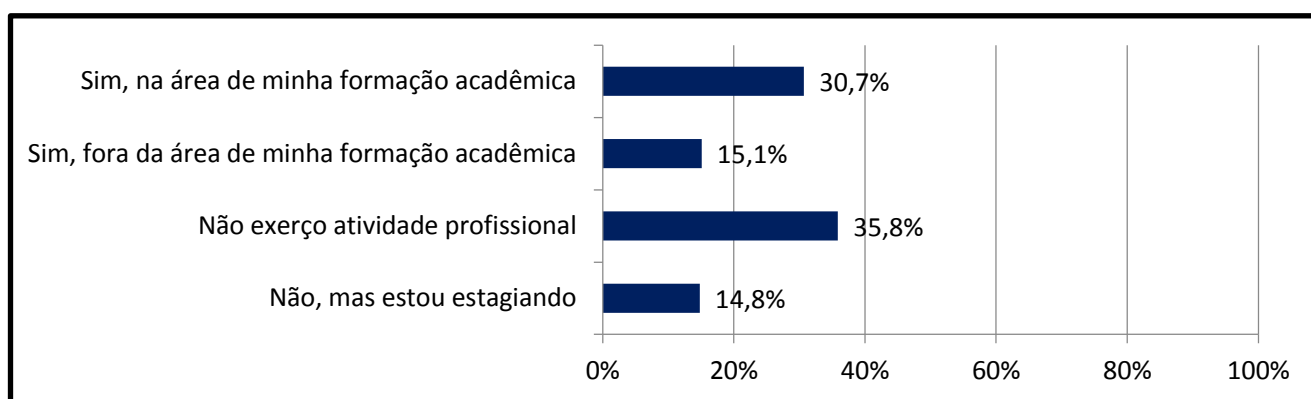
3ª Parte – Empregabilidade - Educação continuada e grau de satisfação com a universidade

7ª Questão - Você está exercendo alguma atividade profissional atualmente?

Tabela

Sim, na área de minha formação acadêmica	309	30,7%
Sim, fora da área de minha formação acadêmica	152	15,1%
Não exerço atividade profissional	361	35,8%
Não, mas estou estagiando	149	14,8%
Total	971	96%

Gráfico

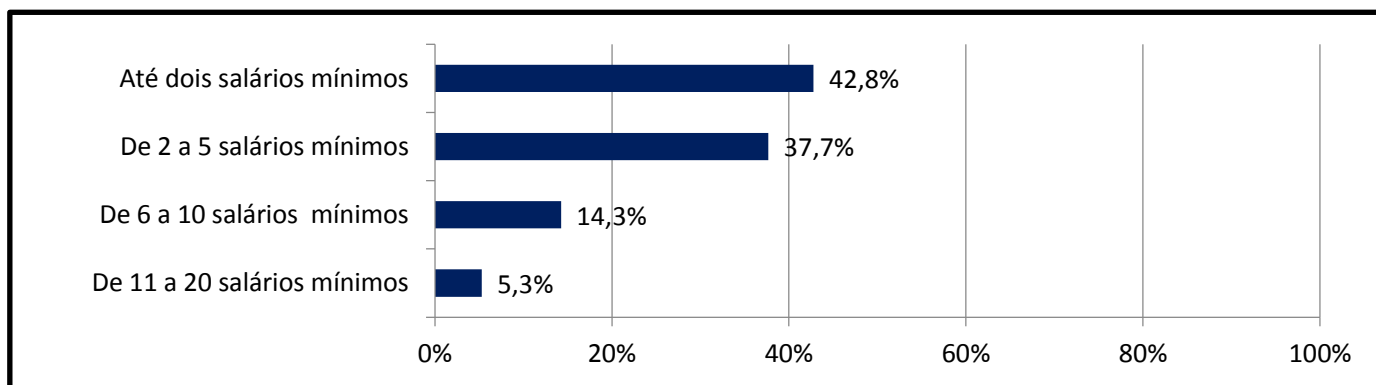


8ª Questão - Indique sua faixa salarial

Tabela

Até dois salários mínimos	210	42,8%
De 2 a 5 salários mínimos	185	37,7%
De 6 a 10 salários mínimos	70	14,3%
De 11 a 20 salários mínimos	26	5,3%
Total	491	100%

Gráfico

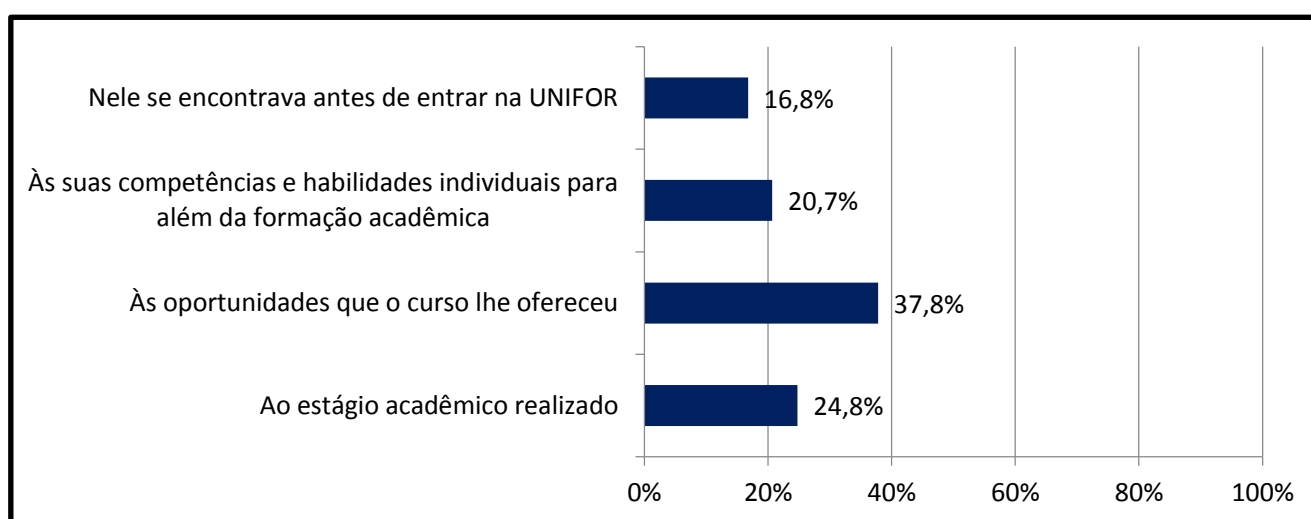


9ª Questão - Você está neste emprego devido: (múltipla escolha)

Tabela

Nele se encontrava antes de entrar na UNIFOR	90	16,8%
Às suas competências e habilidades individuais para além da formação acadêmica	111	20,7%
Às oportunidades que o curso lhe ofereceu	203	37,8%
Ao estágio acadêmico realizado	133	24,8%
Total	537	100%

Gráfico

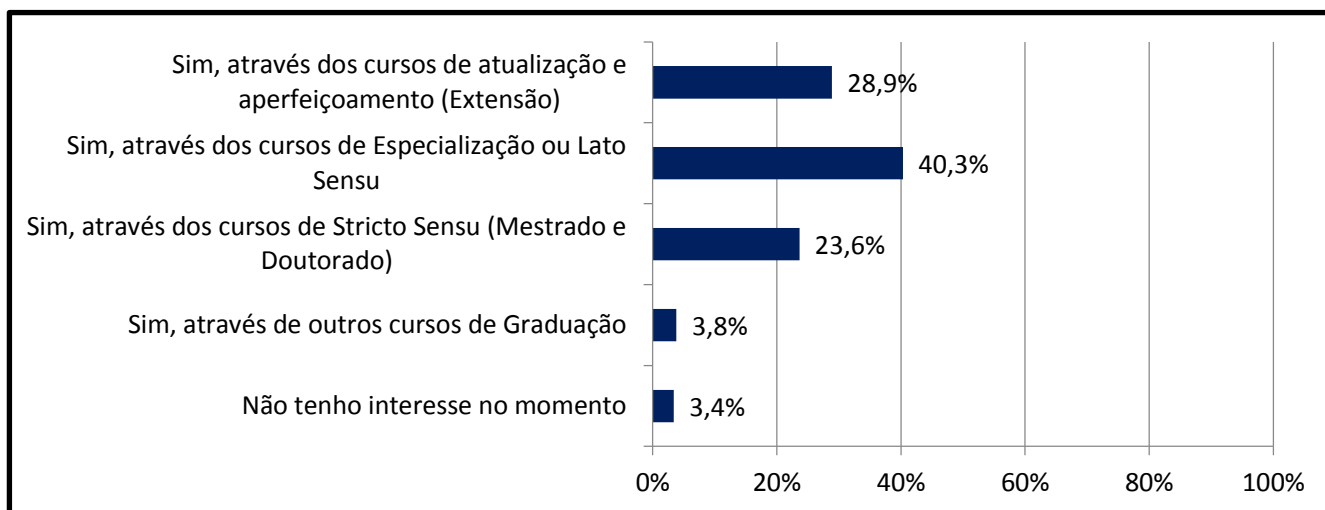


10ª Questão - Você tem interesse em dar continuidade à sua formação profissional?

Tabela

Sim, através dos cursos de atualização e aperfeiçoamento (Extensão)	282	28,9%
Sim, através dos cursos de Especialização ou Lato Sensu	394	40,3%
Sim, através dos cursos de Stricto Sensu (Mestrado e Doutorado)	231	23,6%
Sim, através de outros cursos de Graduação	37	3,8%
Não tenho interesse no momento	33	3,4%
Total	977	100%

Gráfico

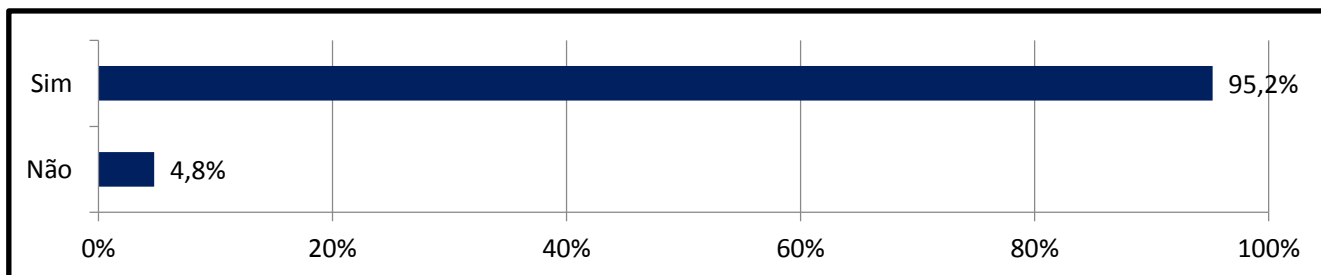


11ª Questão - Você escolheria novamente a UNIFOR para fazer outro curso?

Tabela

Sim	937	95,2%
Não	47	4,8%
Total	984	100%

Gráfico



12ª Questão - Atribua uma nota à UNIFOR:

Tabela

10	237	24,2%
9	351	35,9%
8	267	27,3%
7	85	8,7%
6	26	2,7%
5	8	0,8%
4	1	0,1%
3	0	0,0%
2	1	0,1%
1	2	0,2%
SC	1	0,1%
Total	979	100%

Gráfico

