



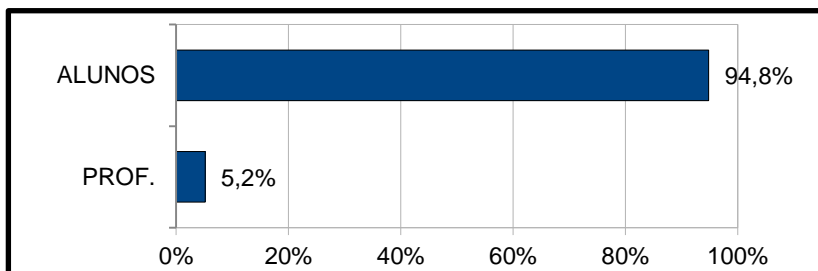
**FUNDAÇÃO EDSON QUEIROZ
UNIVERSIDADE DE FORTALEZA
VICE-REITORIA DE GRADUAÇÃO – VREGRAD
PROGRAMA DE AVALIAÇÃO INSTITUCIONAL INTERNA – PROAVI**

**AVALIAÇÃO DE LABORATÓRIO ESPECÍFICO DO CCS
CENTRO DE CIÊNCIAS DA SAÚDE
DA UNIVERSIDADE DE FORTALEZA - UNIFOR**

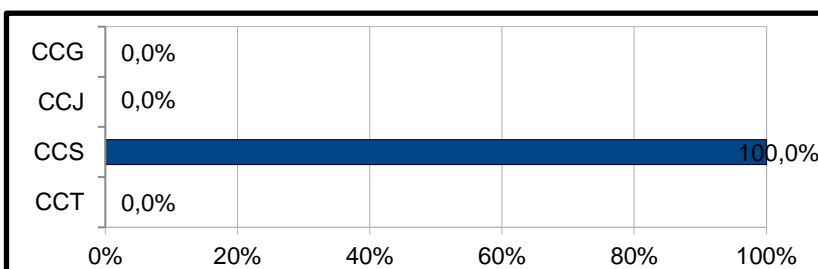
novembro/2014

INFORMAÇÕES GERAIS SOBRE O AVALIADOR

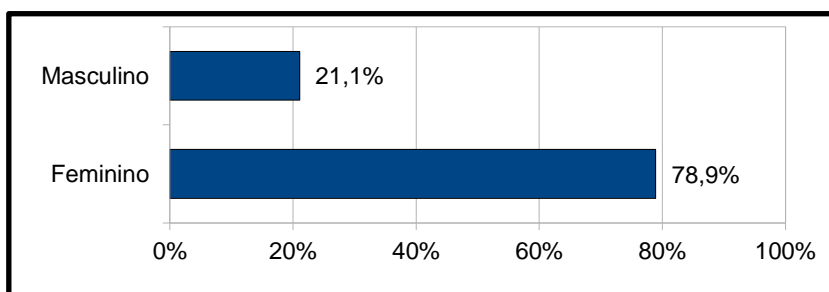
Amostra		
ALUNOS	828	94,8%
PROF.	45	5,2%
Total	873	100%



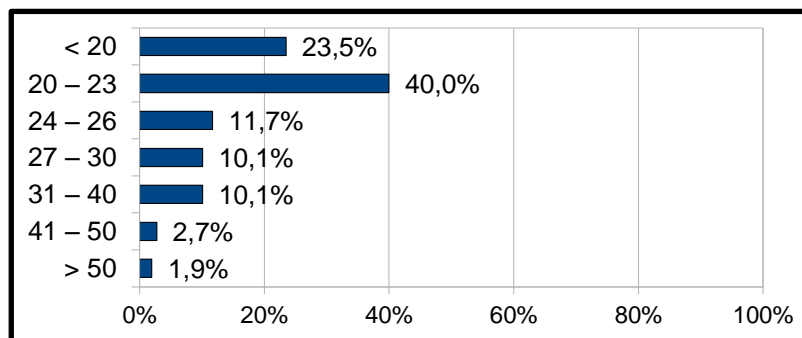
Centro		
CCG	0	0,0%
CCJ	0	0,0%
CCS	873	100,0%
CCT	0	0,0%
Total	873	100,0%



Sexo		
Masculino	184	21,1%
Feminino	689	78,9%
Total	873	100%



Faixa Etária (anos)		
< 20	205	23,5%
20 – 23	349	40,0%
24 – 26	102	11,7%
27 – 30	88	10,1%
31 – 40	88	10,1%
41 – 50	24	2,7%
> 50	17	1,9%
Total	873	100%

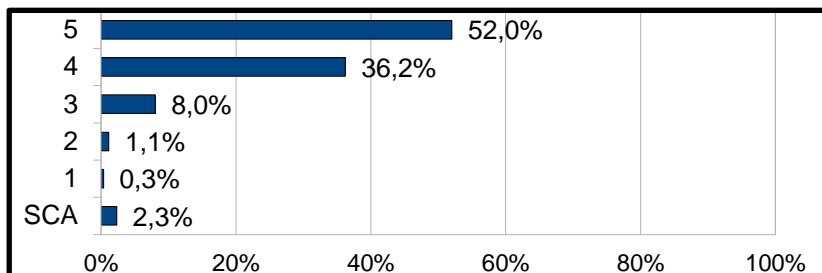


1ª Parte Avaliação dos Equipamentos, Materiais, Normas e Procedimentos:

Com relação à quantidade, como você avalia os(as):

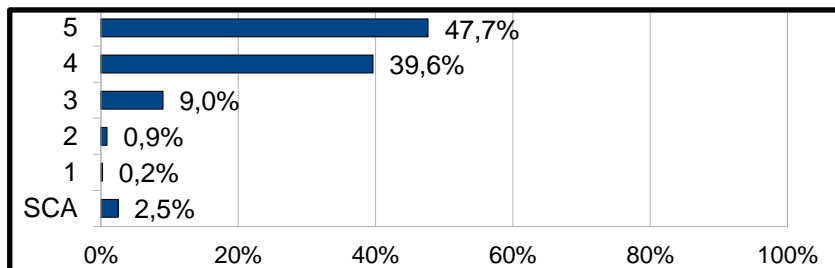
1.1 Equipamentos

5	454	52,0%
4	316	36,2%
3	70	8,0%
2	10	1,1%
1	3	0,3%
SCA	20	2,3%
Total	873	100%
Média	4,32	43,15%



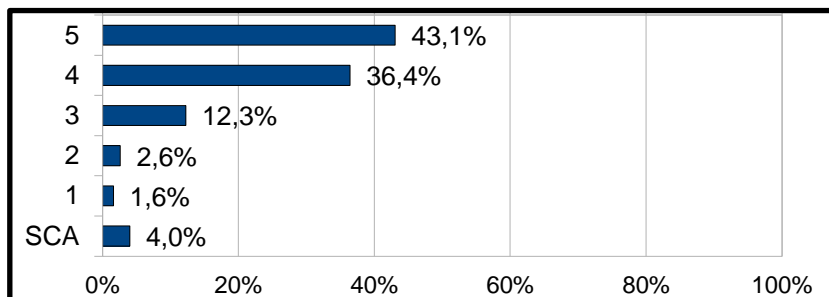
1.2 Materiais (instrumentos, ferramentas e/ou insumos)

5	416	47,7%
4	346	39,6%
3	79	9,0%
2	8	0,9%
1	2	0,2%
SCA	22	2,5%
Total	873	100%
Média	4,26	42,60%



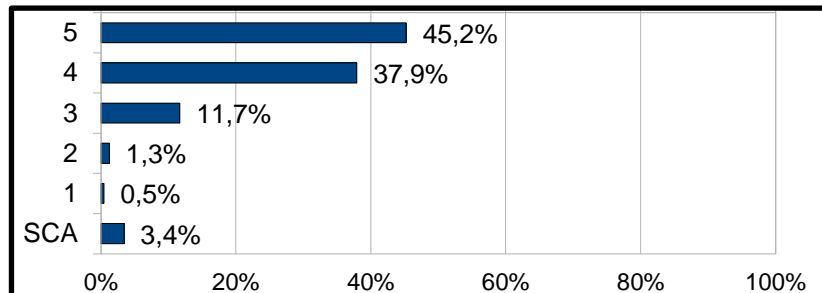
1.3 Equipamentos de segurança individuais

5	376	43,1%
4	318	36,4%
3	107	12,3%
2	23	2,6%
1	14	1,6%
SCA	35	4,0%
Total	873	100%
Média	4,05	40,47%



1.4 Equipamentos de segurança coletivos

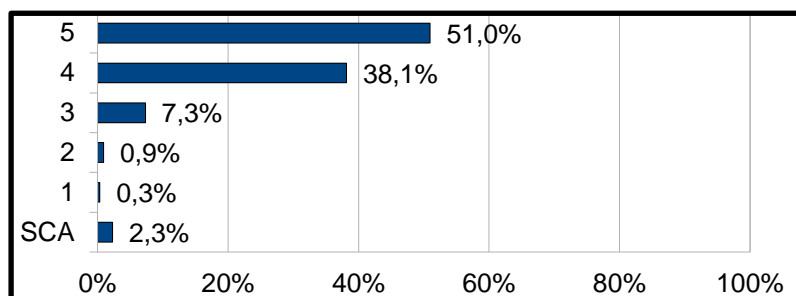
5	395	45,2%
4	331	37,9%
3	102	11,7%
2	11	1,3%
1	4	0,5%
SCA	30	3,4%
Total	873	100%
Média	4,16	41,59%



Com relação à adequação às atividades, como você avalia os(as):

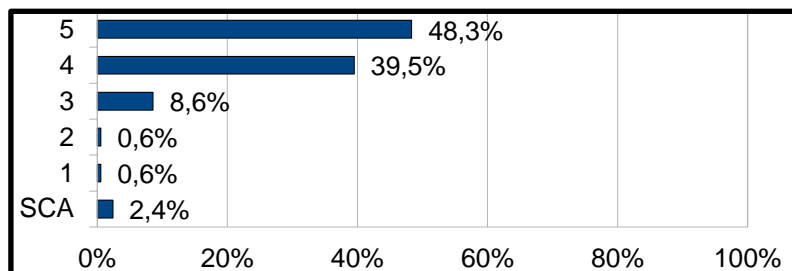
1.5 Equipamentos

5	445	51,0%
4	333	38,1%
3	64	7,3%
2	8	0,9%
1	3	0,3%
SCA	20	2,3%
Total	873	100%
Média	4,32	43,16%



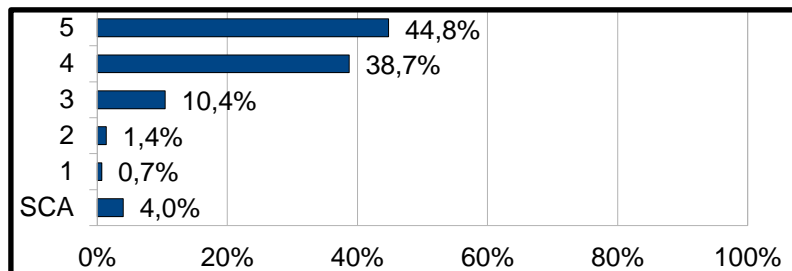
1.6 Materiais (instrumentos, ferramentas e/ou insumos)

5	422	48,3%
4	345	39,5%
3	75	8,6%
2	5	0,6%
1	5	0,6%
SCA	21	2,4%
Total	873	100%
Média	4,27	42,73%



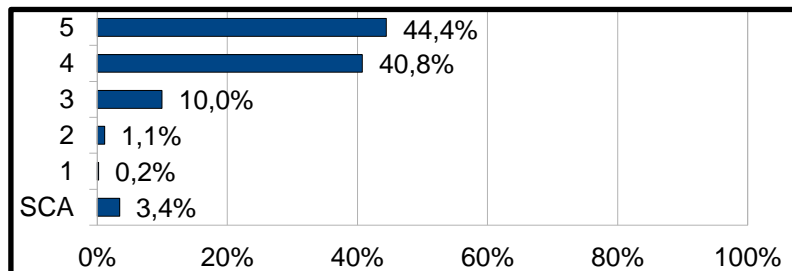
1.7 - Equipamentos de segurança individuais

5	391	44,8%
4	338	38,7%
3	91	10,4%
2	12	1,4%
1	6	0,7%
SCA	35	4,0%
Total	873	100%
Média	4,14	41,35%



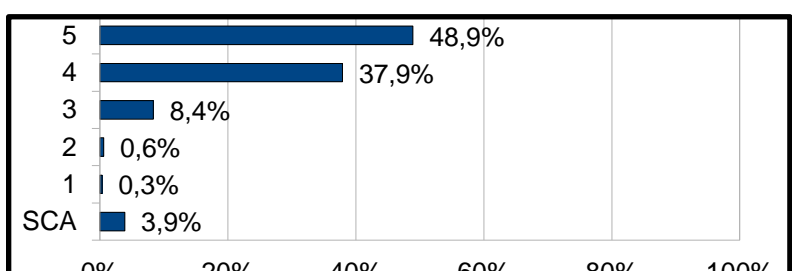
1.8 - Equipamentos de segurança coletivos

5	388	44,4%
4	356	40,8%
3	87	10,0%
2	10	1,1%
1	2	0,2%
SCA	30	3,4%
Total	873	100%
Média	4,18	41,78%



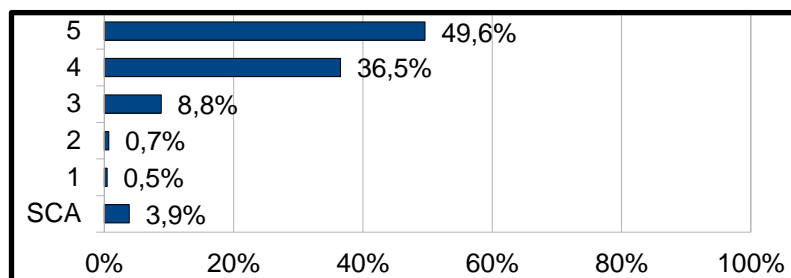
1.9 Normas e procedimentos (procesimentos operacionais padrão - POPs)

5	427	48,9%
4	331	37,9%
3	73	8,4%
2	5	0,6%
1	3	0,3%
SCA	34	3,9%
Total	873	100%
Média	4,23	42,28%



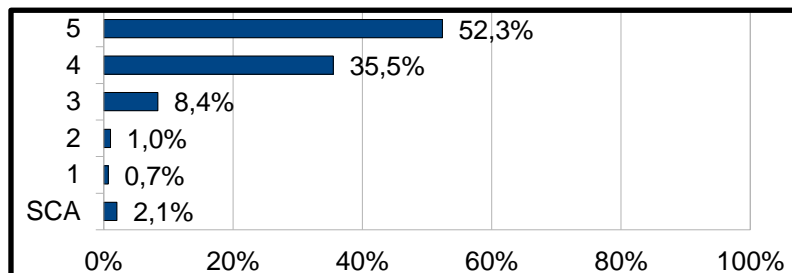
1.10 Procedimento de biossegurança

5	433	49,6%
4	319	36,5%
3	77	8,8%
2	6	0,7%
1	4	0,5%
SCA	34	3,9%
Total	873	100%
Média	4,22	42,25%



1.11 Espaço físico

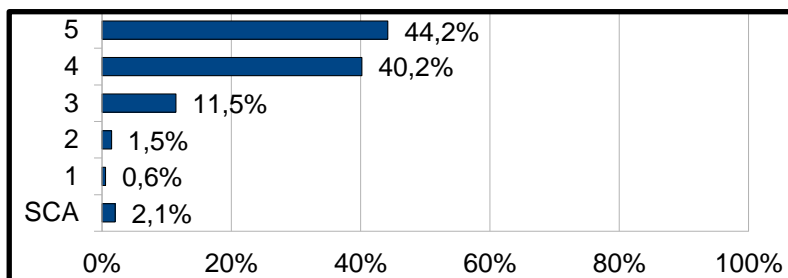
5	457	52,3%
4	310	35,5%
3	73	8,4%
2	9	1,0%
1	6	0,7%
SCA	18	2,1%
Total	873	100%
Média	4,32	43,16%



Com relação ao estado de manutenção e conservação, como você avalia os(as):

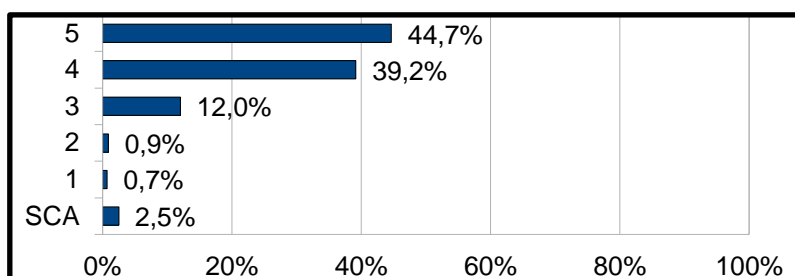
1.12 - Equipamentos

5	386	44,2%
4	351	40,2%
3	100	11,5%
2	13	1,5%
1	5	0,6%
SCA	18	2,1%
Total	873	100%
Média	4,20	41,98%



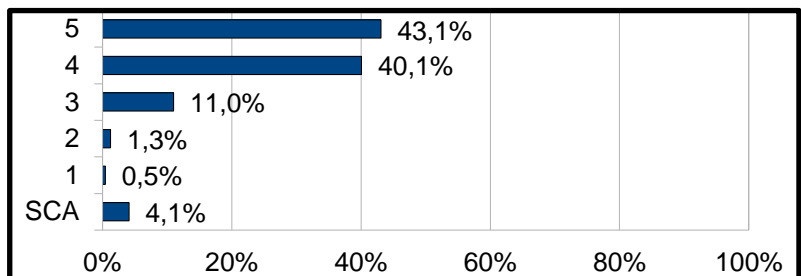
1.13 - Materiais (carimbos e capas de processo)

5	390	44,7%
4	342	39,2%
3	105	12,0%
2	8	0,9%
1	6	0,7%
SCA	22	2,5%
Total	873	100%
Média	4,19	41,87%



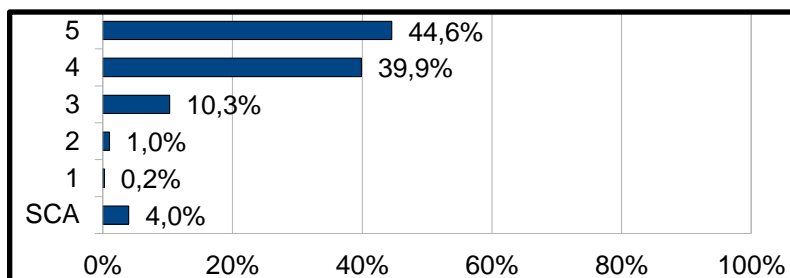
1.14 - Equipamentos de segurança individuais

5	376	43,1%
4	350	40,1%
3	96	11,0%
2	11	1,3%
1	4	0,5%
SCA	36	4,1%
Total	873	100%
Média	4,12	41,17%



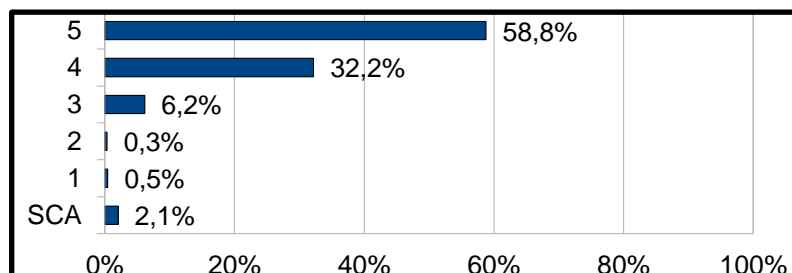
1.15 - Equipamentos de segurança coletivos

5	389	44,6%
4	348	39,9%
3	90	10,3%
2	9	1,0%
1	2	0,2%
SCA	35	4,0%
Total	873	100%
Média	4,15	41,55%



1.16 - Limpeza

5	513	58,8%
4	281	32,2%
3	54	6,2%
2	3	0,3%
1	4	0,5%
SCA	18	2,1%
Total	873	100%
Média	4,42	44,23%

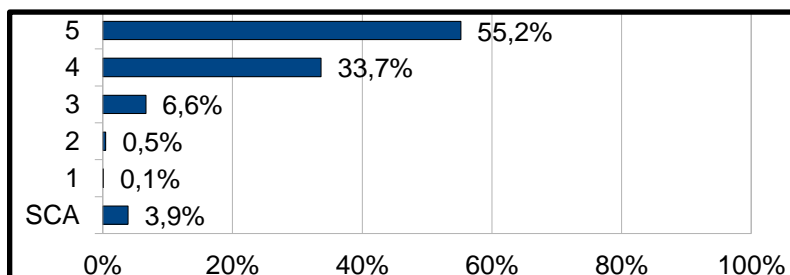


2ª Parte - Avaliação do Técnico de Laboratório (atendimento):

Com relação ao técnico de laboratório, como você avalia os(as):

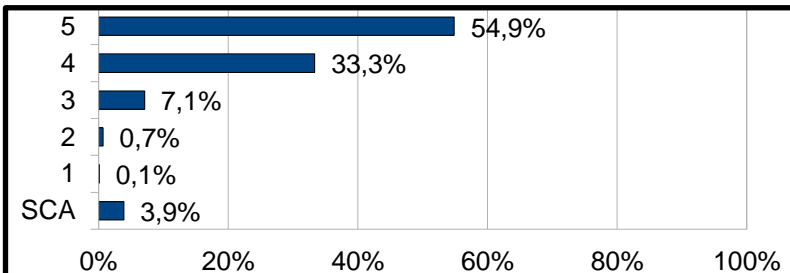
2.1 Domínio de conteúdo técnico para solução de problemas

5	482	55,2%
4	294	33,7%
3	58	6,6%
2	4	0,5%
1	1	0,1%
SCA	34	3,9%
Total	873	100%
Média	4,32	43,17%



2.2 - Eficiência na solução de problemas

5	479	54,9%
4	291	33,3%
3	62	7,1%
2	6	0,7%
1	1	0,1%
SCA	34	3,9%
Total	873	100%
Média	4,30	43,05%



2.3 - Relacionamento

5	479	54,9%
4	286	32,8%
3	64	7,3%
2	5	0,6%
1	2	0,2%
SCA	37	4,2%
Total	873	100%
Média	4,29	42,88%

