



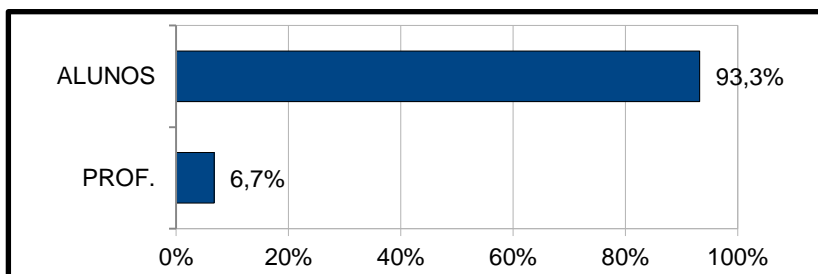
**FUNDAÇÃO EDSON QUEIROZ
UNIVERSIDADE DE FORTALEZA
VICE-REITORIA DE GRADUAÇÃO – VREGRAD
PROGRAMA DE AVALIAÇÃO INSTITUCIONAL INTERNA – PROAVI**

**AVALIAÇÃO DE LABORATÓRIO ESPECÍFICO DO CCT
CENTRO DE CIÊNCIAS DAS TECNOLOGIAS
DA UNIVERSIDADE DE FORTALEZA - UNIFOR**

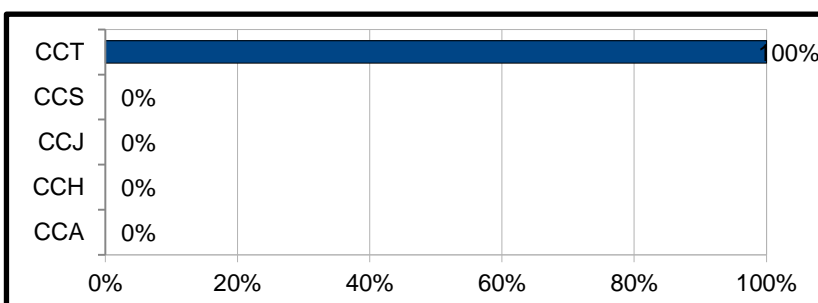
novembro/2014

INFORMAÇÕES GERAIS SOBRE O AVALIADOR

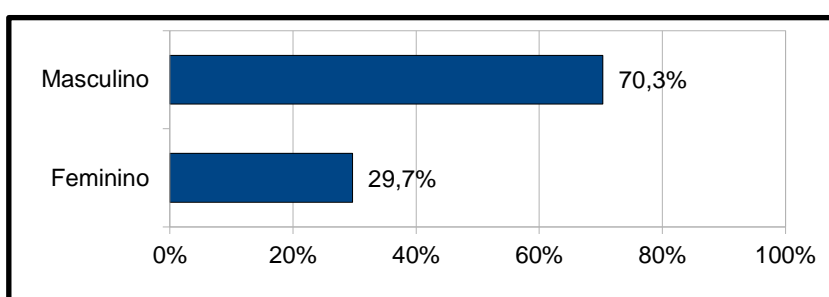
Amostra		
ALUNOS	802	93,3%
PROF.	58	6,7%
Total	860	100%



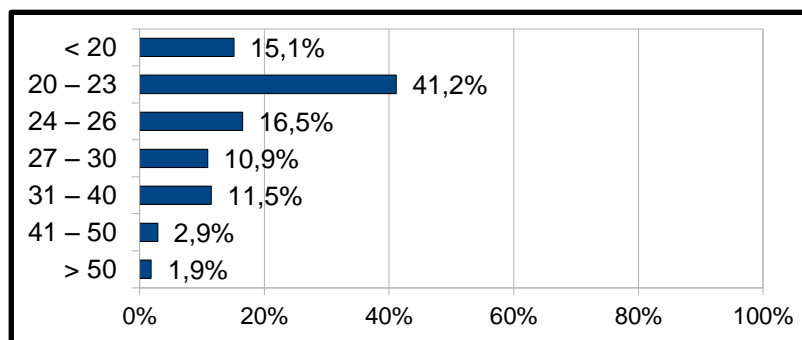
Centro		
CCA	0	0%
CCH	0	0%
CCJ	0	0%
CCS	0	0%
CCT	860	100%
Total	860	100%



Sexo		
Masculino	605	70,3%
Feminino	255	29,7%
Total	860	100%



Faixa Etária (anos)		
< 20	130	15,1%
20 – 23	354	41,2%
24 – 26	142	16,5%
27 – 30	94	10,9%
31 – 40	99	11,5%
41 – 50	25	2,9%
> 50	16	1,9%
Total	860	100%

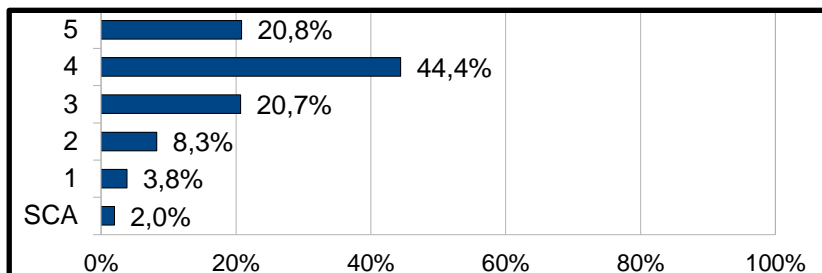


1ª Parte Avaliação dos Equipamentos, Materiais, Normas e Procedimentos:

Com relação à quantidade, como você avalia os(as):

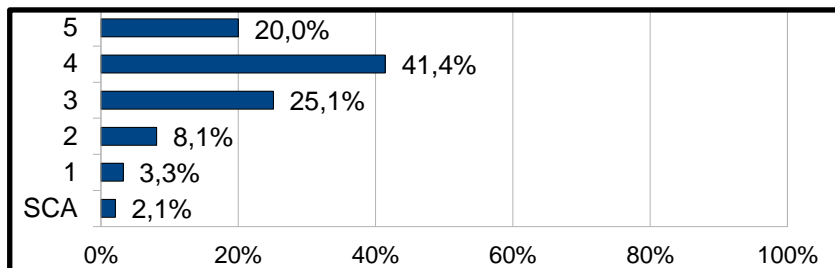
1.1 Equipamentos

5	179	20,8%
4	382	44,4%
3	178	20,7%
2	71	8,3%
1	33	3,8%
SCA	17	2,0%
Total	860	100%
Média	3,64	36,42%



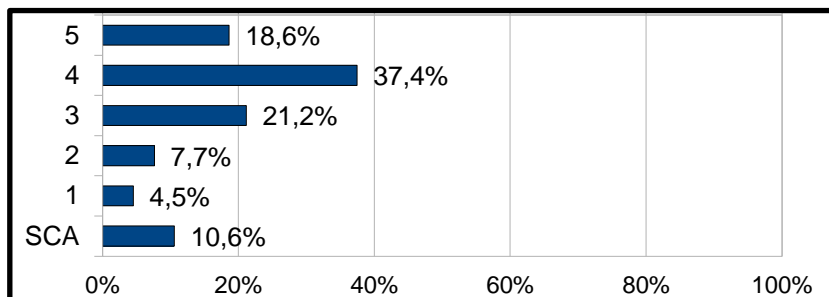
1.2 Materiais (instrumentos, ferramentas e/ou insumos)

5	172	20,0%
4	356	41,4%
3	216	25,1%
2	70	8,1%
1	28	3,3%
SCA	18	2,1%
Total	860	100%
Média	3,60	36,05%



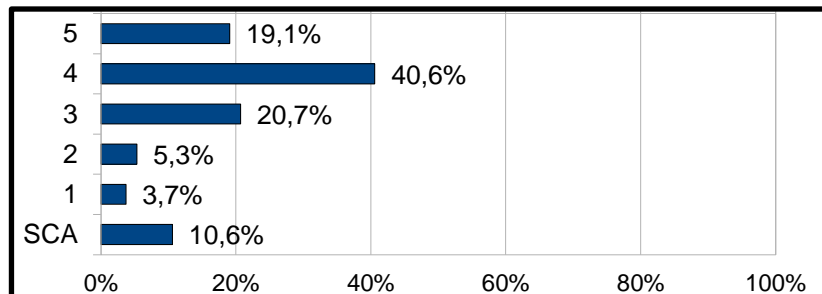
1.3 Equipamentos de segurança individuais

5	160	18,6%
4	322	37,4%
3	182	21,2%
2	66	7,7%
1	39	4,5%
SCA	91	10,6%
Total	860	100%
Média	3,26	32,62%



1.4 Equipamentos de segurança coletivos

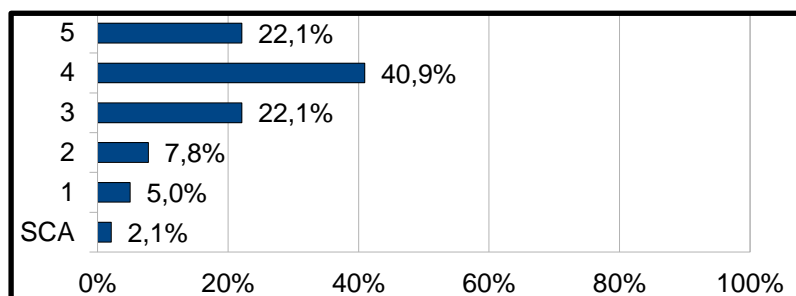
5	164	19,1%
4	349	40,6%
3	178	20,7%
2	46	5,3%
1	32	3,7%
SCA	91	10,6%
Total	860	100%
Média	3,34	33,42%



Com relação à adequação às atividades, como você avalia os(as):

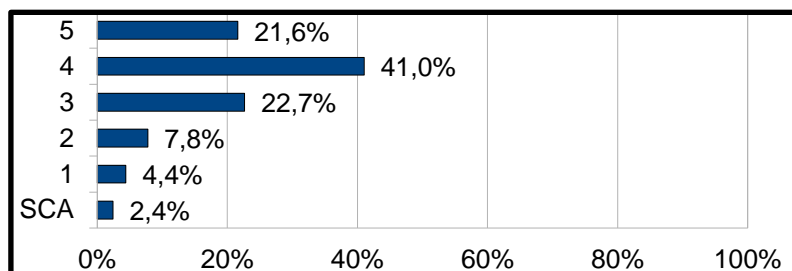
1.5 Equipamentos

5	190	22,1%
4	352	40,9%
3	190	22,1%
2	67	7,8%
1	43	5,0%
SCA	18	2,1%
Total	860	100%
Média	3,61	36,10%



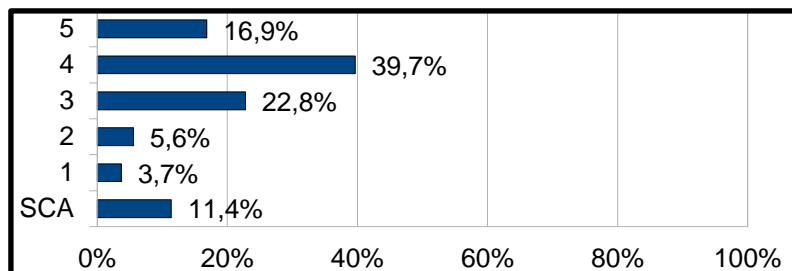
1.6 Materiais (instrumentos, ferramentas e/ou insumos)

5	186	21,6%
4	353	41,0%
3	195	22,7%
2	67	7,8%
1	38	4,4%
SCA	21	2,4%
Total	860	100%
Média	3,60	36,03%



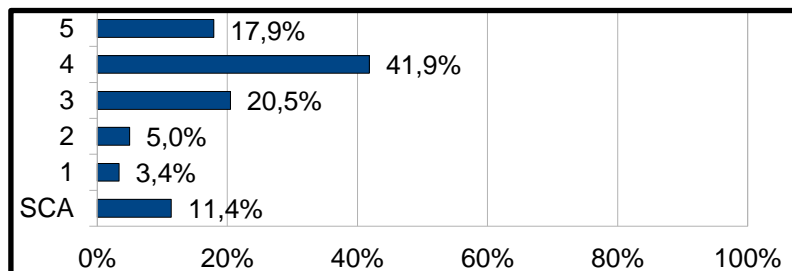
1.7 - Equipamentos de segurança individuais

5	145	16,9%
4	341	39,7%
3	196	22,8%
2	48	5,6%
1	32	3,7%
SCA	98	11,4%
Total	860	100%
Média	3,26	32,62%



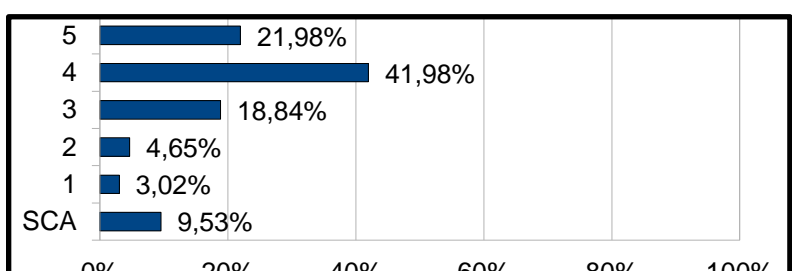
1.8 - Equipamentos de segurança coletivos

5	154	17,9%
4	360	41,9%
3	176	20,5%
2	43	5,0%
1	29	3,4%
SCA	98	11,4%
Total	860	100%
Média	3,32	33,17%



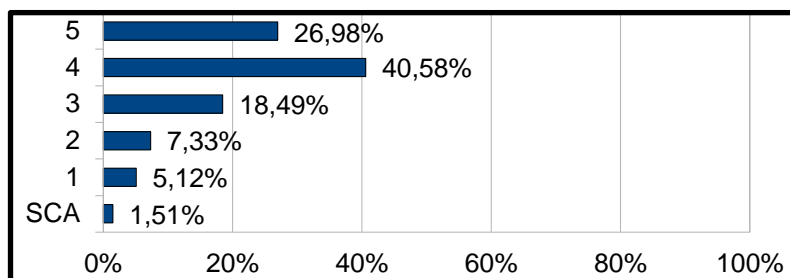
1.9 - Normas e procedimentos (procesimentos operacionais padrão - POPs)

5	189	21,98%
4	361	41,98%
3	162	18,84%
2	40	4,65%
1	26	3,02%
SCA	82	9,53%
Total	860	100%
Média	3,47	34,66%



1.10 - Espaço físico

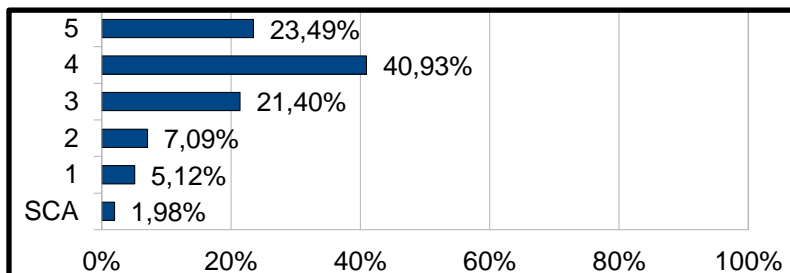
5	232	26,98%
4	349	40,58%
3	159	18,49%
2	63	7,33%
1	44	5,12%
SCA	13	1,51%
Total	860	100%
Média	3,72	37,24%



Com relação ao estado de manutenção e conservação, como você avalia os(as):

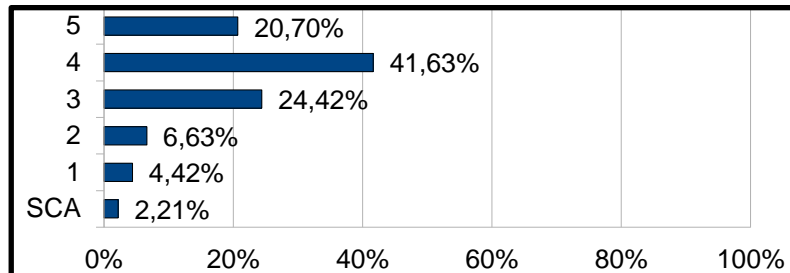
1.11 - Equipamentos

5	202	23,49%
4	352	40,93%
3	184	21,40%
2	61	7,09%
1	44	5,12%
SCA	17	1,98%
Total	860	100%
Média	3,65	36,47%



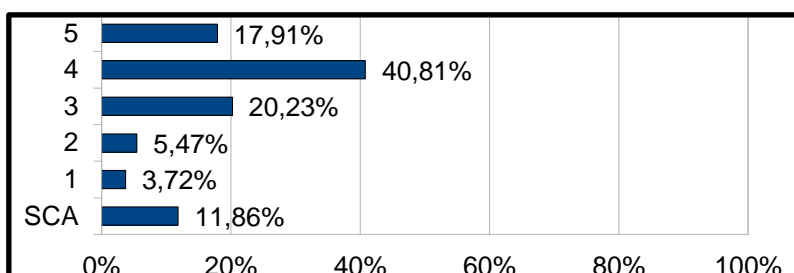
1.12 - Materiais (instrumentos, ferramentas e/ou insumos)

5	178	20,70%
4	358	41,63%
3	210	24,42%
2	57	6,63%
1	38	4,42%
SCA	19	2,21%
Total	860	100%
Média	3,61	36,09%



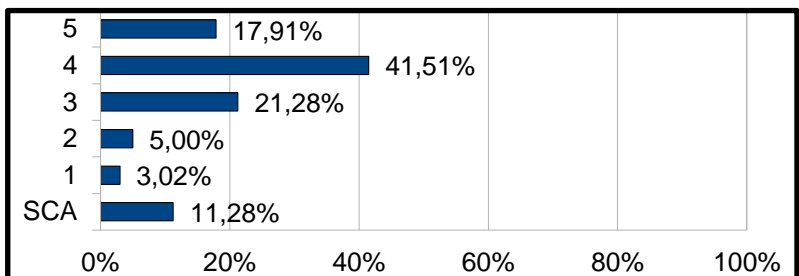
1.13 - Equipamentos de segurança individuais

5	154	17,91%
4	351	40,81%
3	174	20,23%
2	47	5,47%
1	32	3,72%
SCA	102	11,86%
Total	860	100%
Média	3,28	32,81%



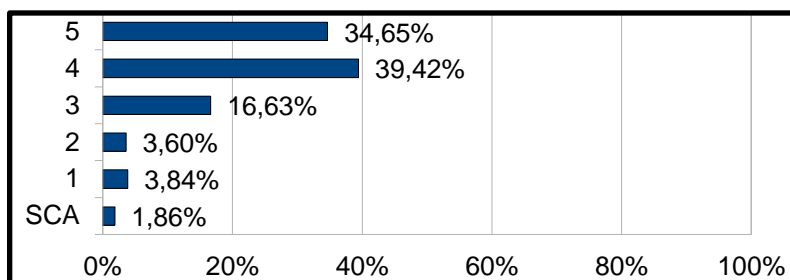
1.14 - Equipamentos de segurança coletivos

5	154	17,91%
4	357	41,51%
3	183	21,28%
2	43	5,00%
1	26	3,02%
SCA	97	11,28%
Total	860	100%
Média	3,32	33,24%



1.15 - Equipamentos de limpeza

5	298	34,65%
4	339	39,42%
3	143	16,63%
2	31	3,60%
1	33	3,84%
SCA	16	1,86%
Total	860	100%
Média	3,92	39,19%

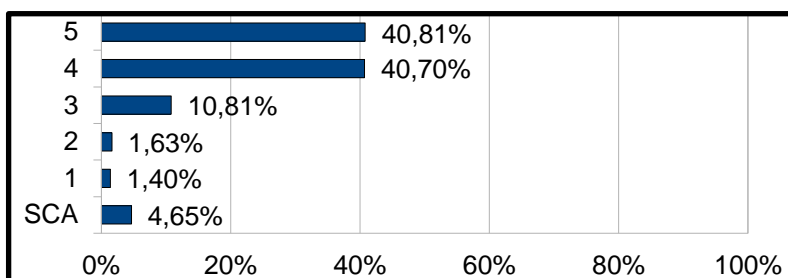


2ª Parte Avaliação do Técnico de Laboratório (atendimento):

Com relação ao técnico de laboratório, como você avalia o(a):

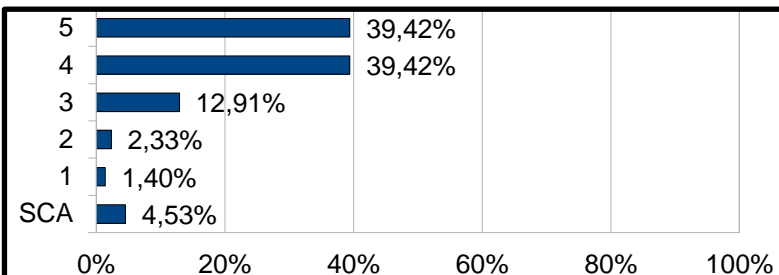
2.1 - Domínio do conteúdo técnico para solução de problemas

5	351	40,81%
4	350	40,70%
3	93	10,81%
2	14	1,63%
1	12	1,40%
SCA	40	4,65%
Total	860	100%
Média	4,04	40,40%



2.2 - Eficiência na solução de problemas

5	339	39,42%
4	339	39,42%
3	111	12,91%
2	20	2,33%
1	12	1,40%
SCA	39	4,53%
Total	860	100%
Média	4,00	39,95%



2.3 - Relacionamento

5	353	41,05%
4	323	37,56%
3	116	13,49%
2	11	1,28%
1	18	2,09%
SCA	39	4,53%
Total	860	100%
Média	4,01	40,06%

